

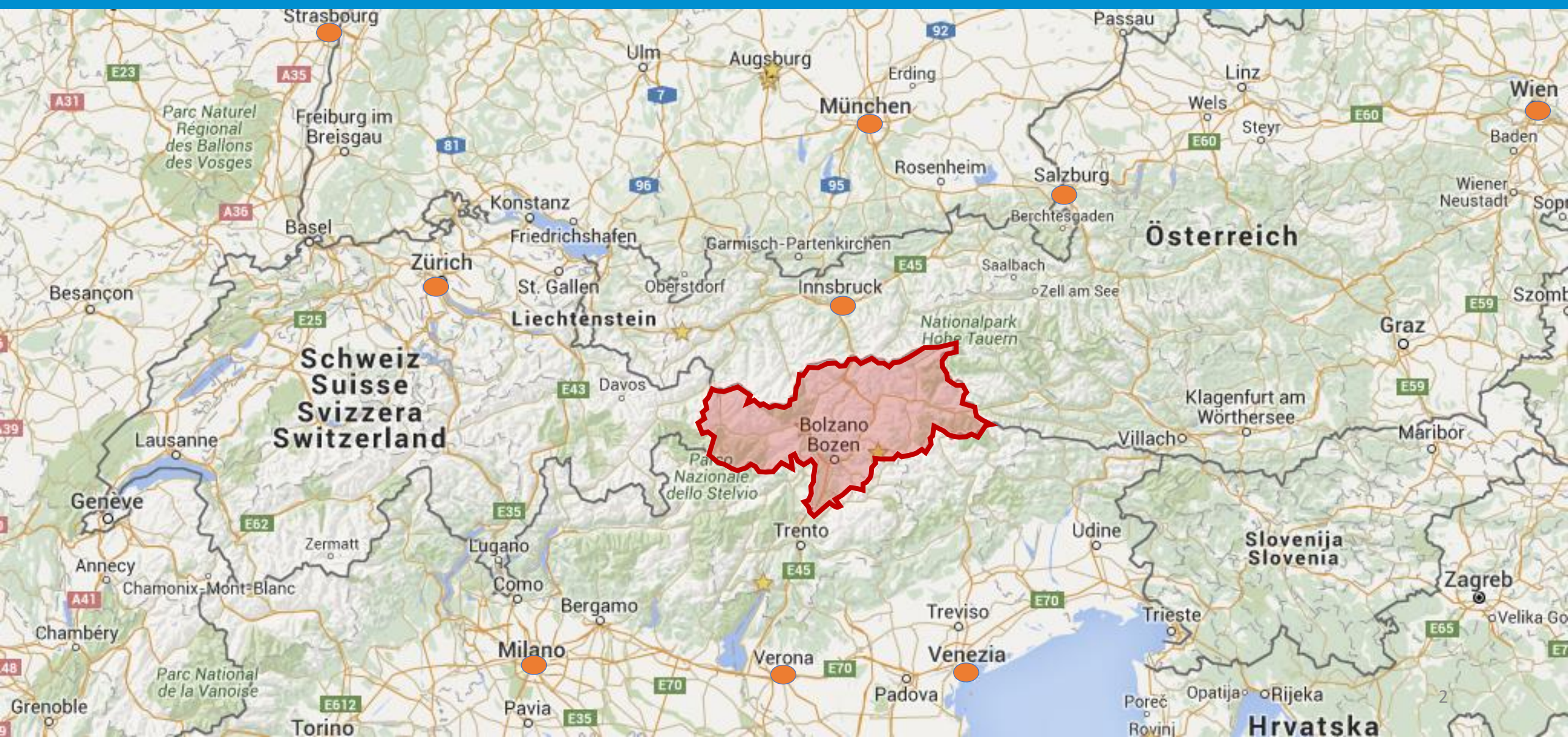
Öffentlicher Verkehr und Tourismus – Welche Synergien?



Helmuth Moroder

Luzern, 8 November 2018

Südtirol...



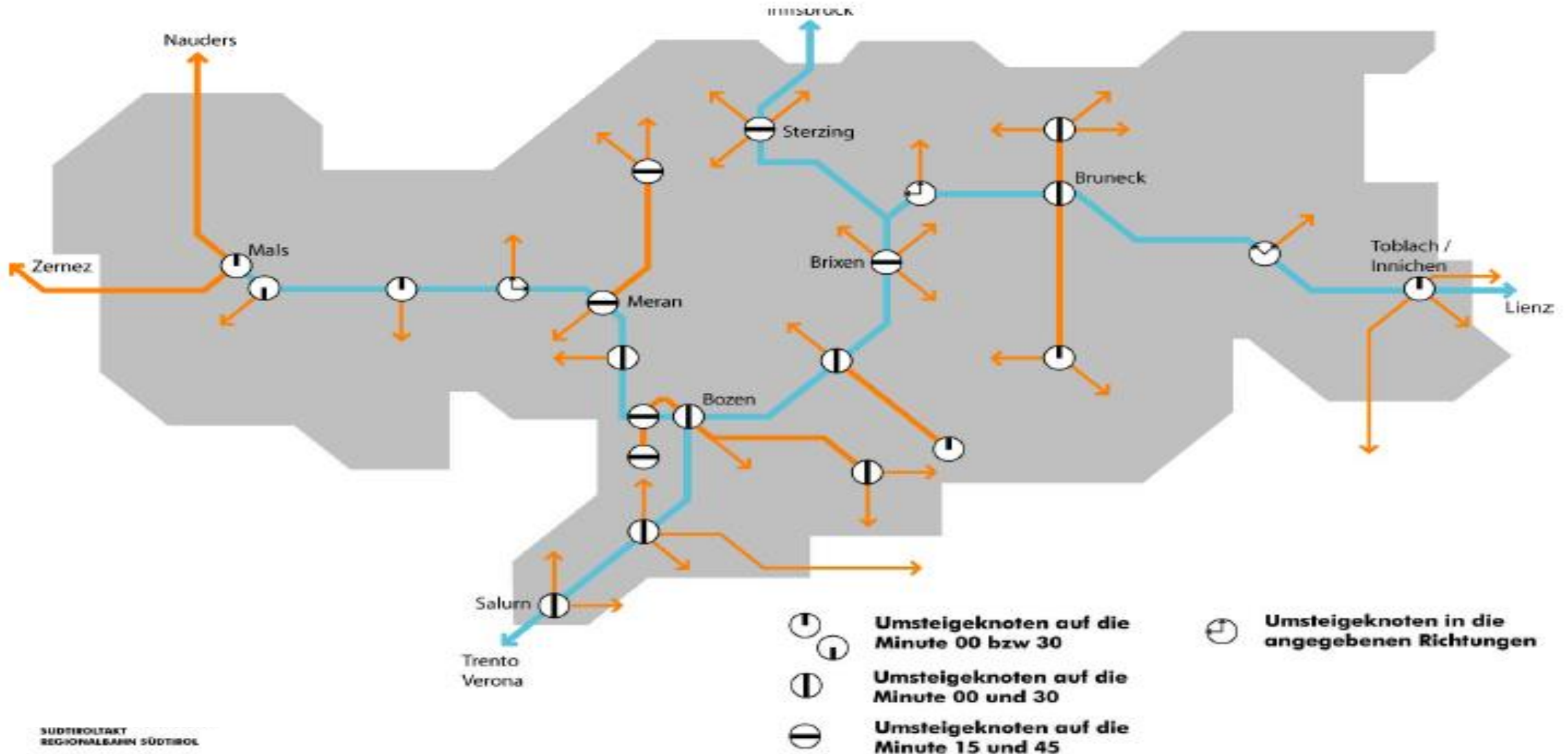
Einwohner und Tourismus

	Nächtigung	Ankünfte	Gästebetten	Einwohner
Südtirol	32.000.000	7.300.000	222.000	530.000

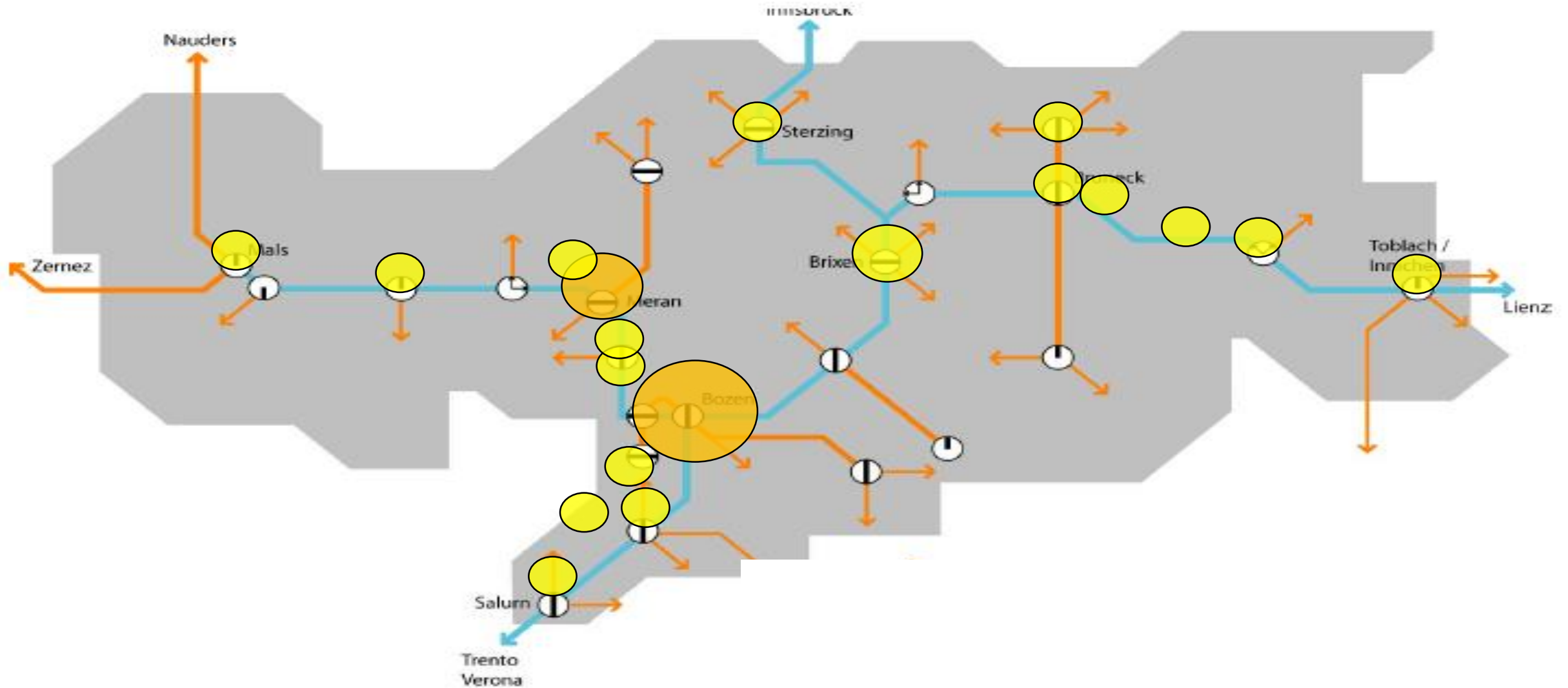
Tourismus

	Nächtigung	Einwohner	Virtuelle EW	Verhältnis
Südtirol	32.000.000	530.000	88.000	1 : 6
Tirol	48.000.000	750.000	132.000	1 : 5,7
Salzburg	28.000.000	550.000	77.000	1 : 7,2
Île-de-France	180.000.000	12.000.000	493.000	1 : 24

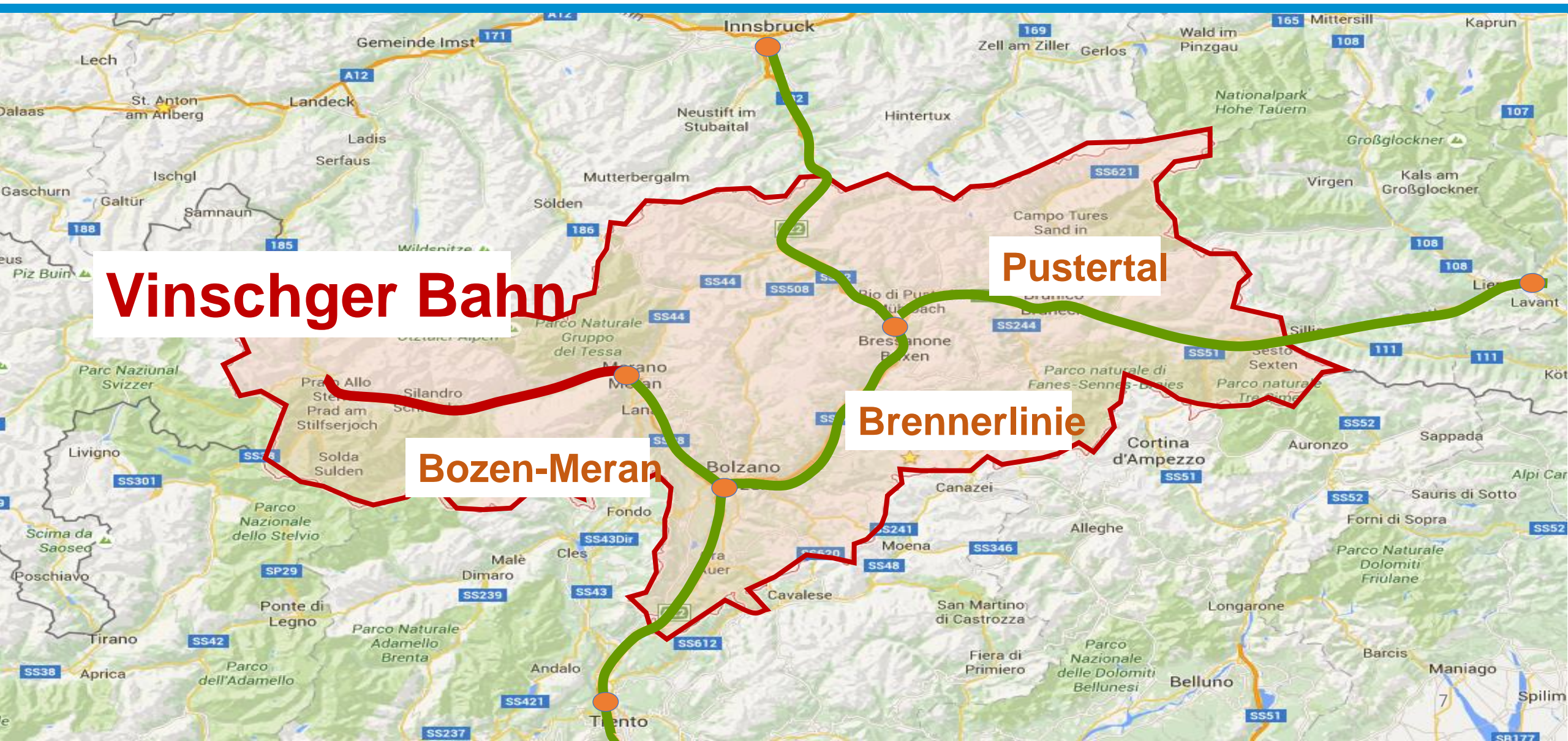
Bahn und Busse landesweit vertaktet...



... und vor Ort kapillar ergänzt!



Beispiel: Vinschgerbahn



Vinschger Bahn

Pustertal

Bozen-Meran

Brennerlinie

Historisches

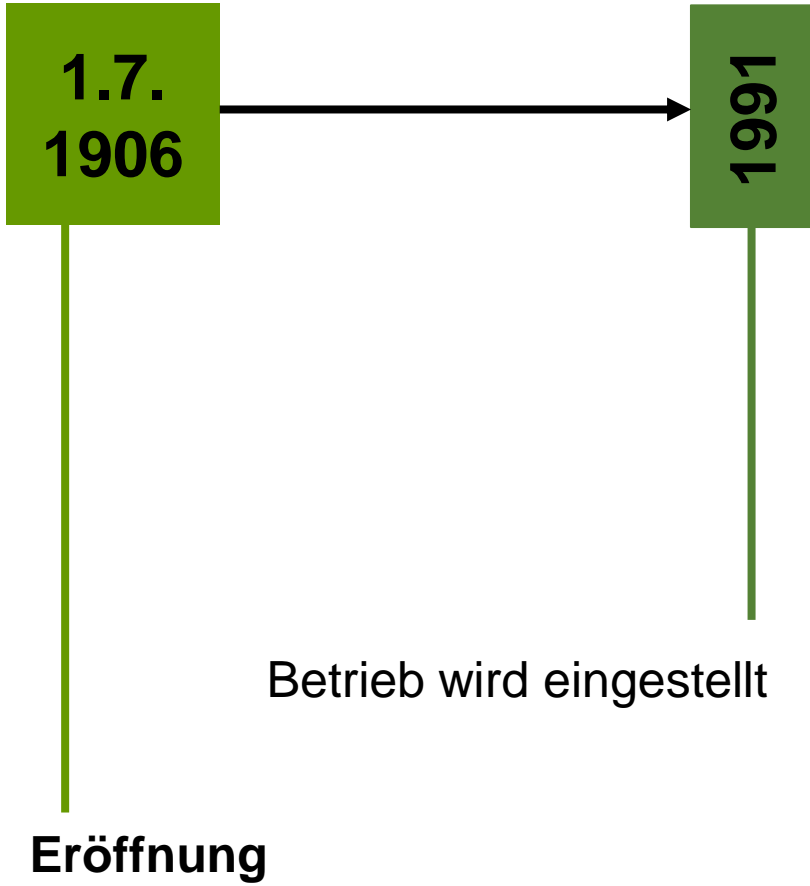
**1.7.
1906**

Eröffnung

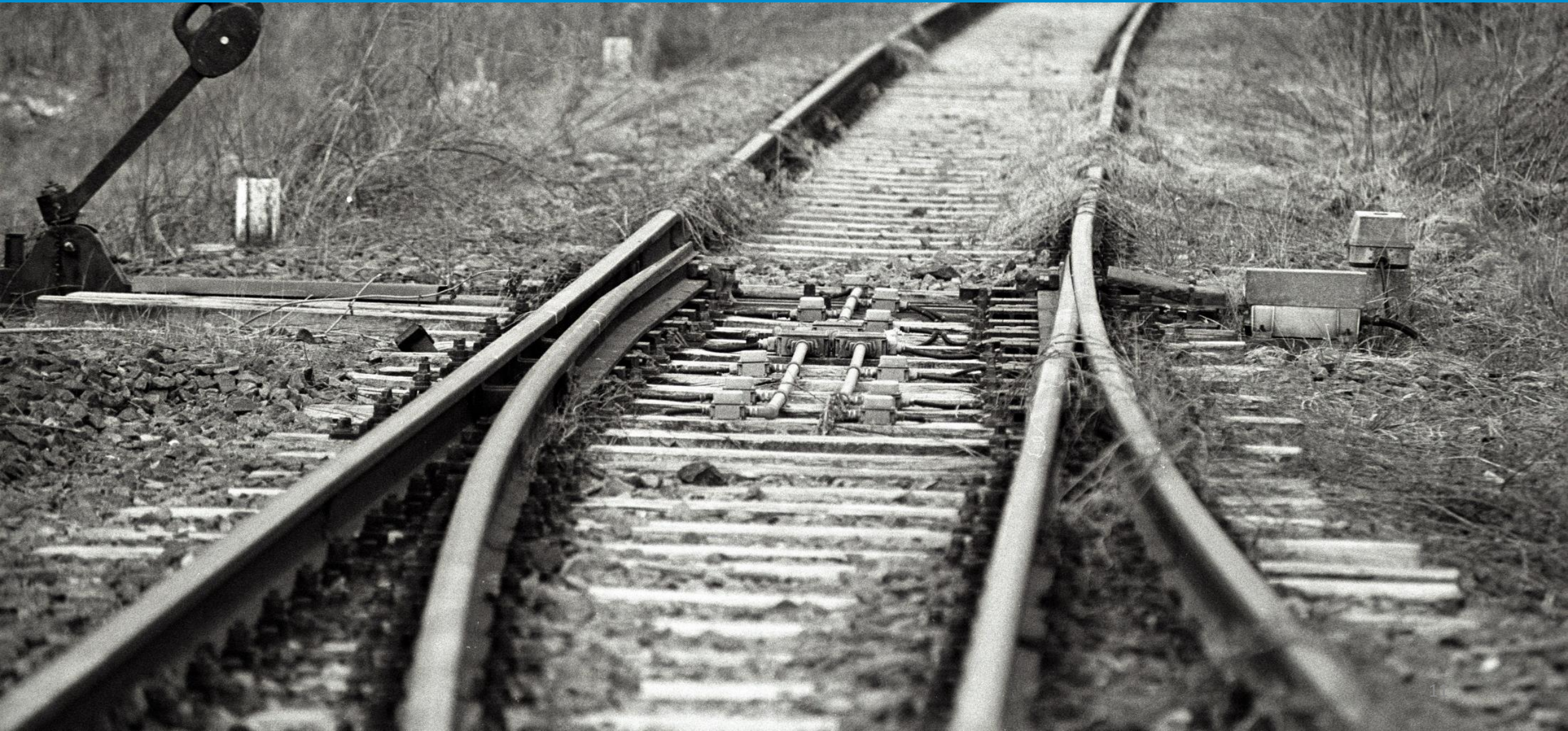
Bei Schluderns



Historisches



Ende der 1990er Jahre



Ende der 1990er Jahre



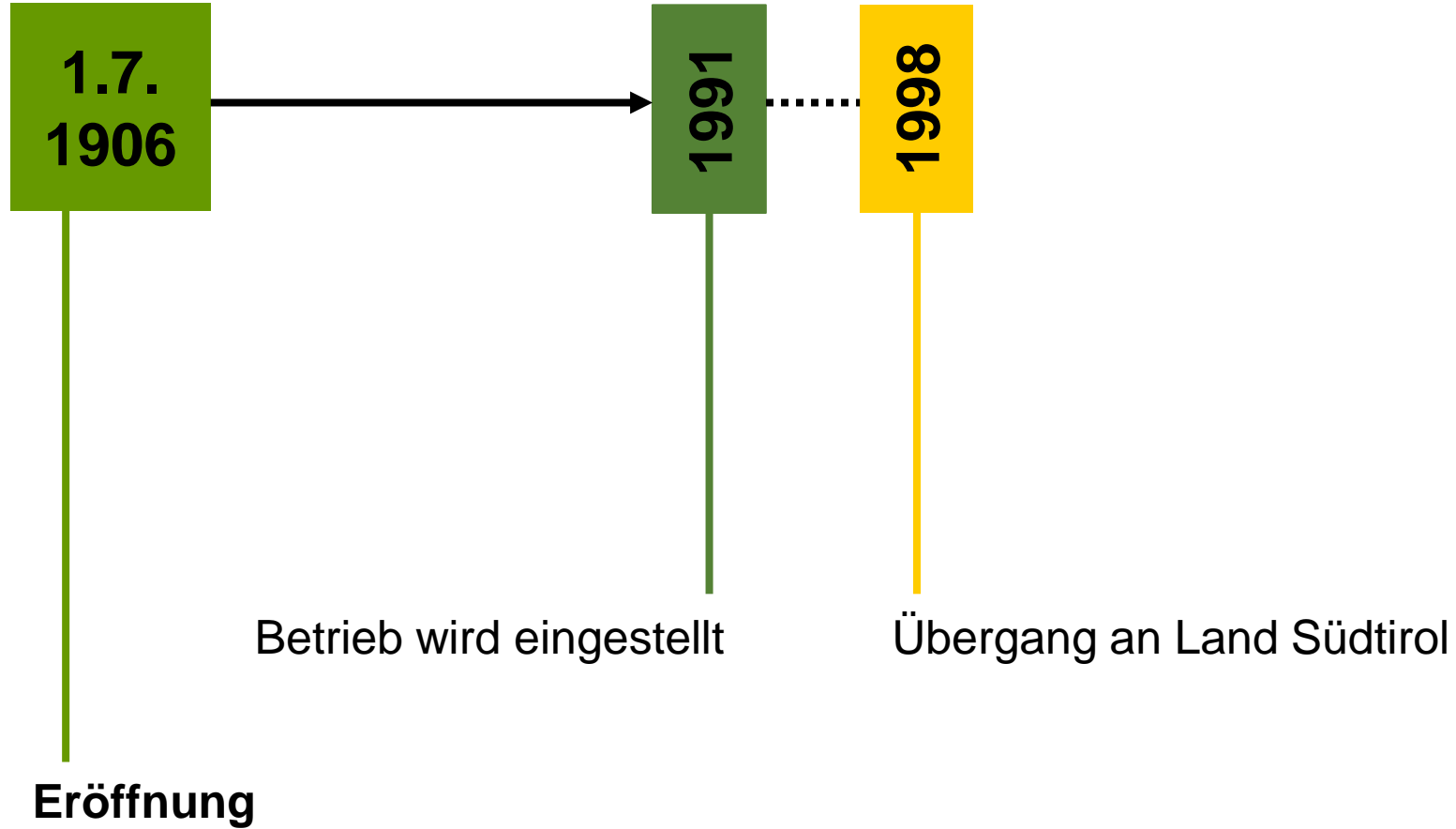
Ende der 1990er Jahre



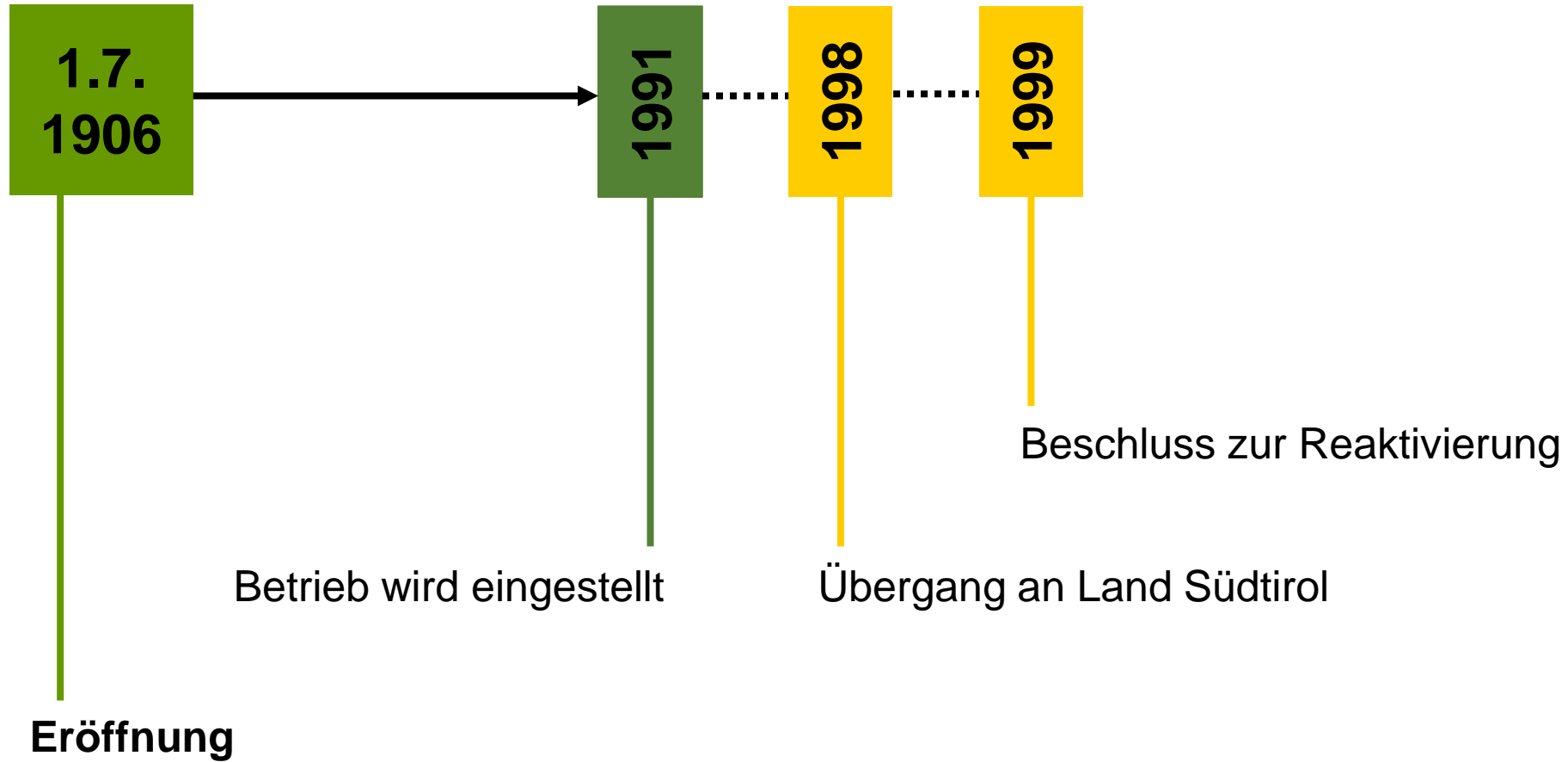
Remise in Mals 1999...



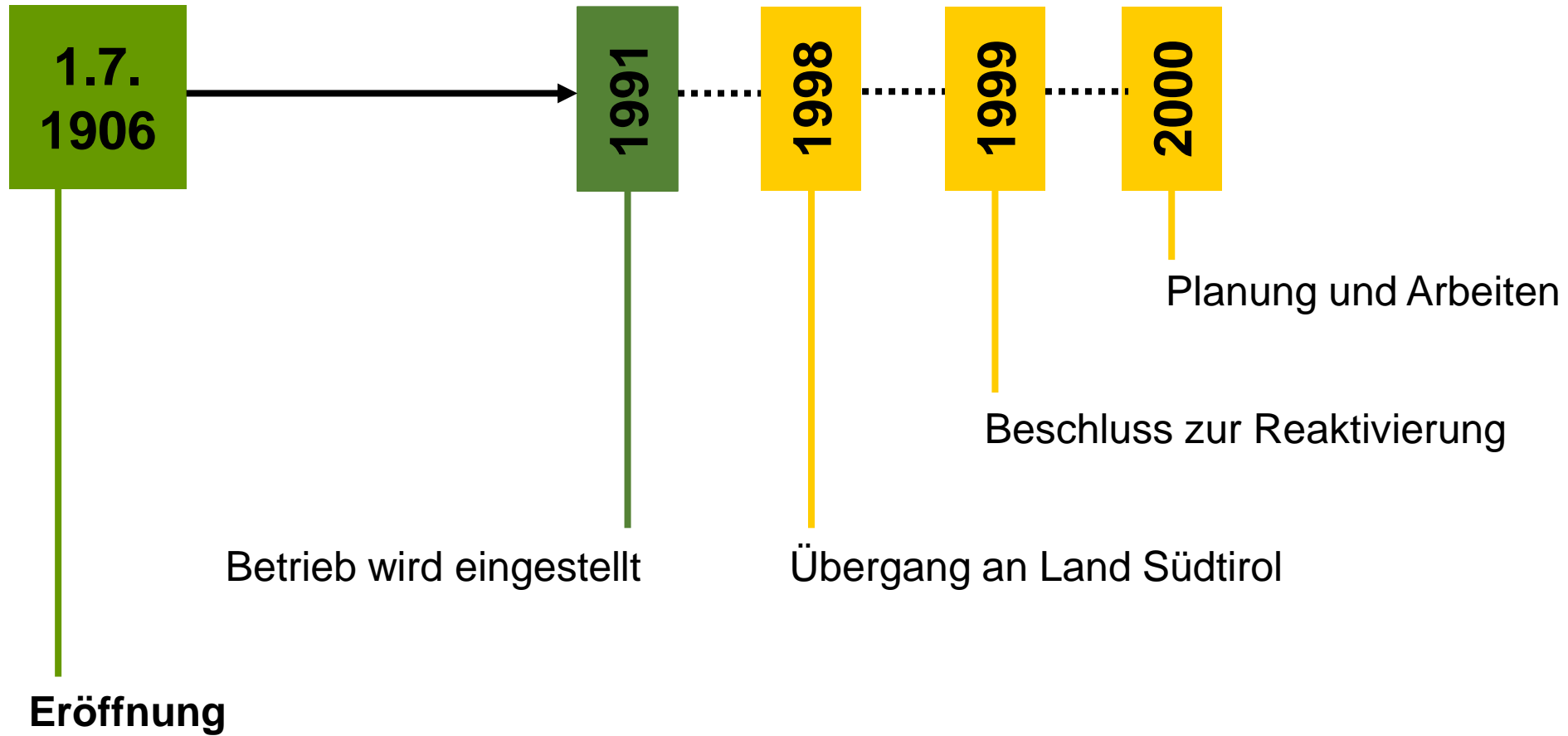
Historisches



Historisches



Historisches



Es wurde gearbeitet – Brücken saniert



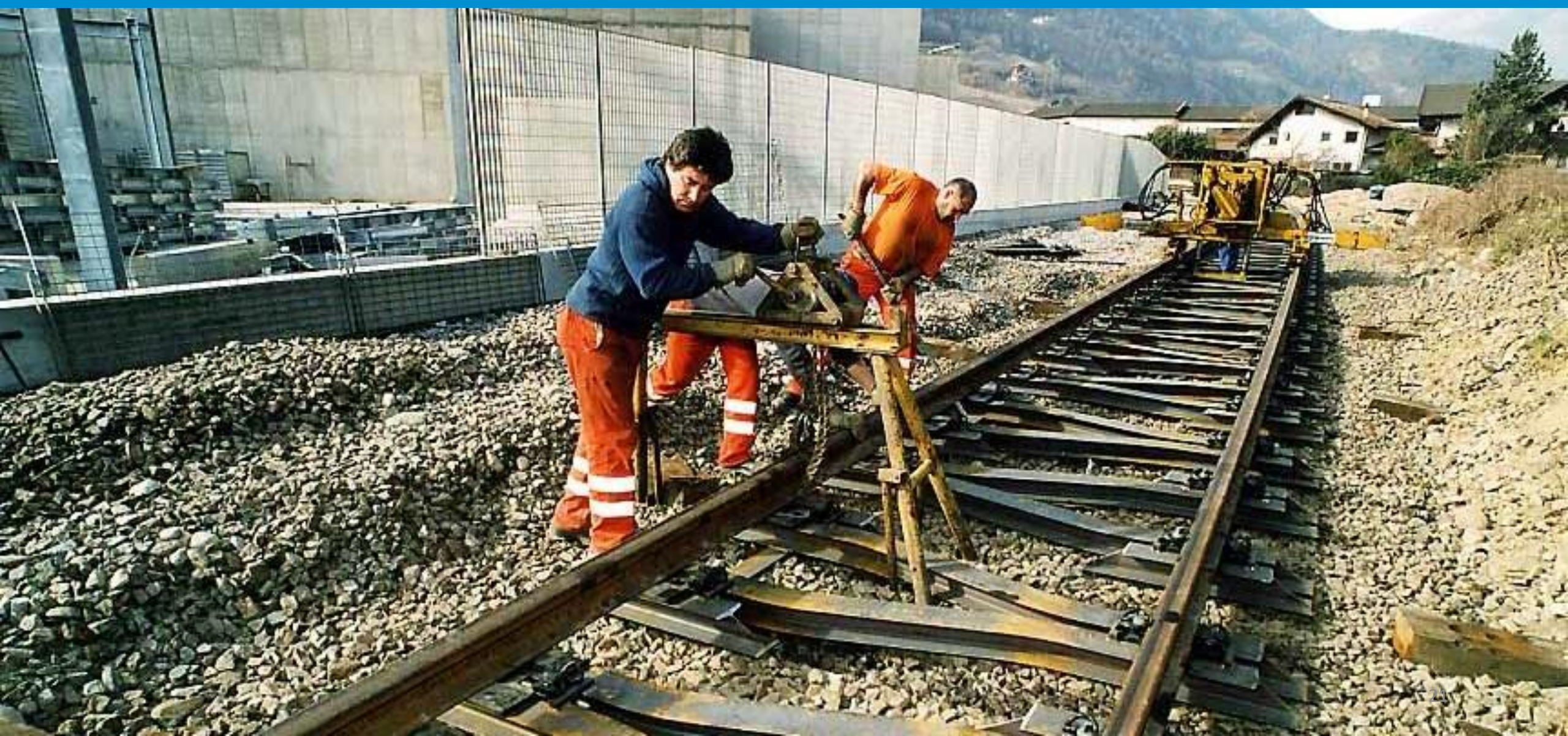
... Unterführungen gebaut



... Tunnels saniert



... der Oberbau erneuert



... Remise in Mals erweitert



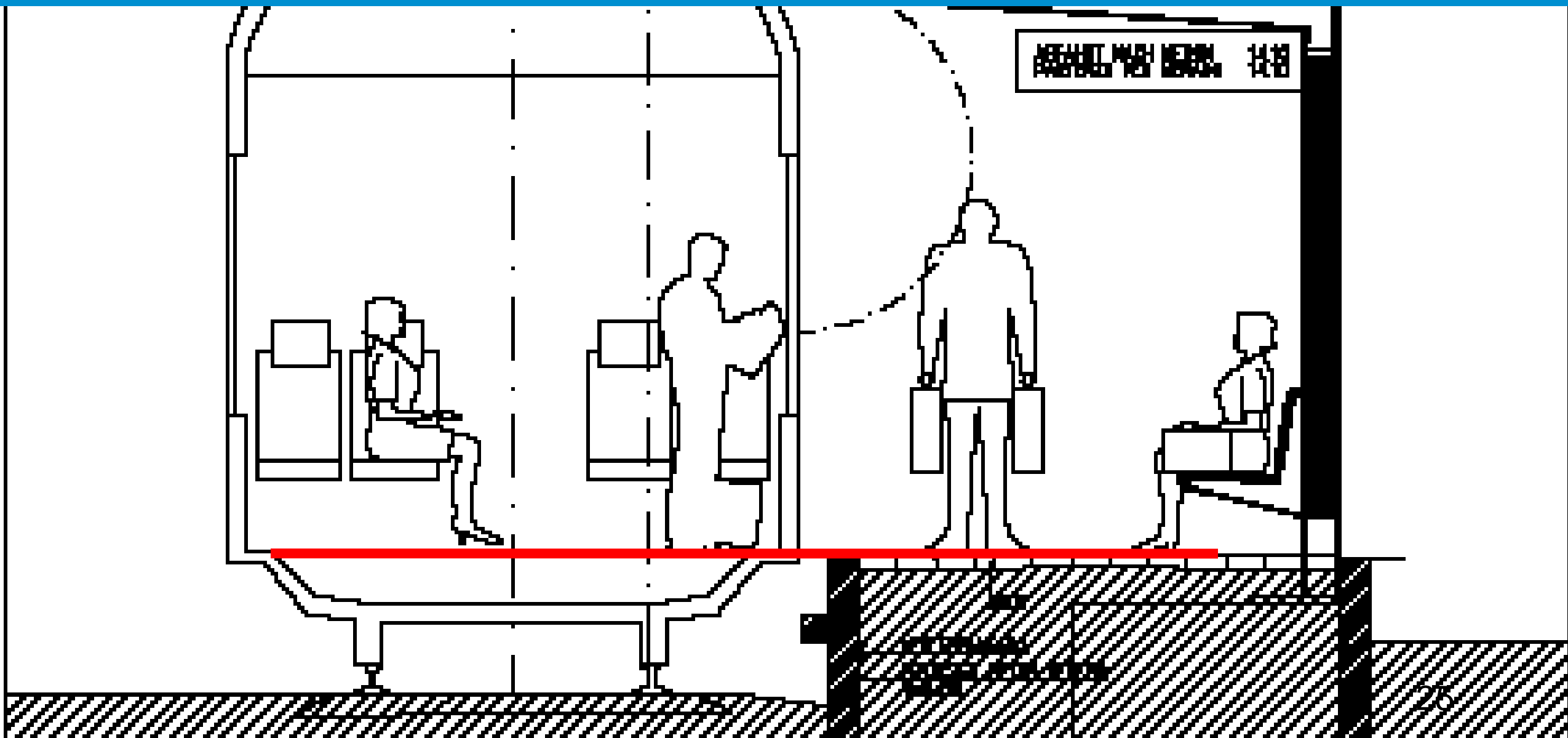
Sanierung der historischen Bahnhöfe



Ansprechende Architektur in den Bahnhöfen



Hohe Bahnsteige erlauben barrierefreien Zugang



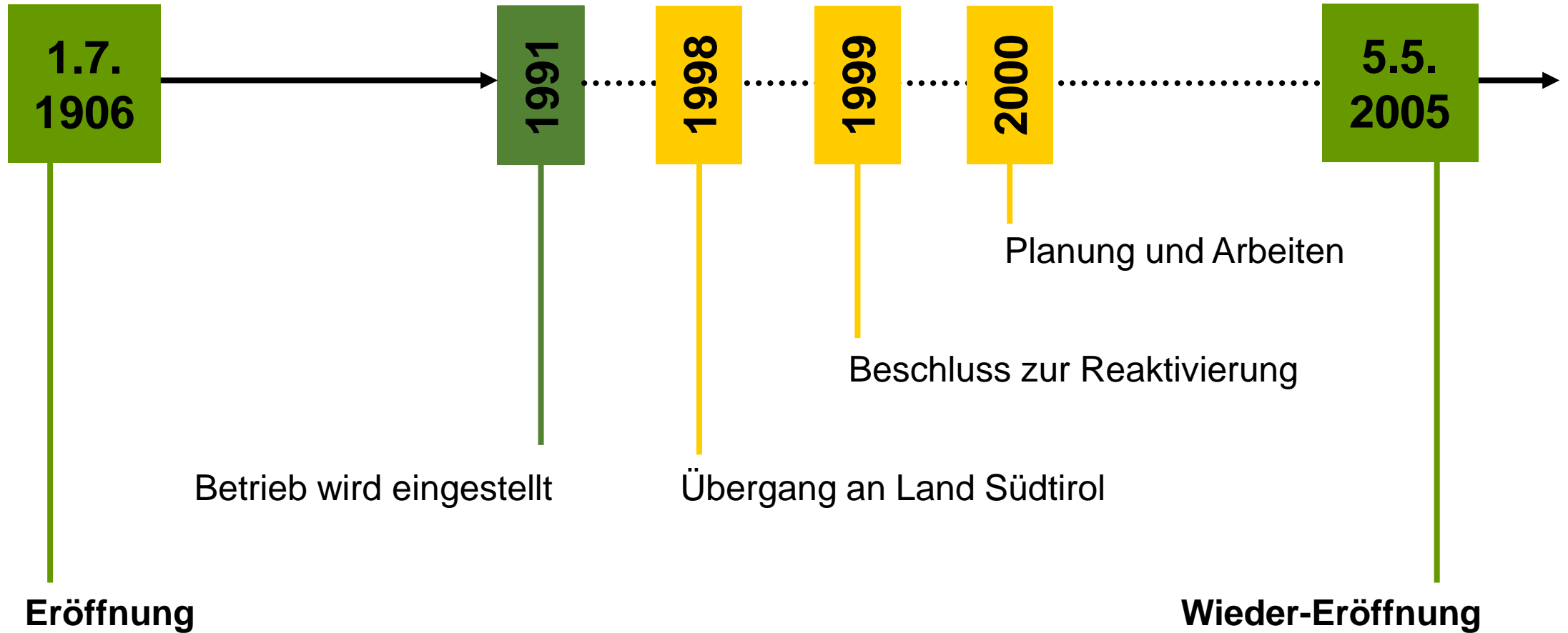
Nahtloses Umsteigen und Abstimmung der Busse als Zubringer



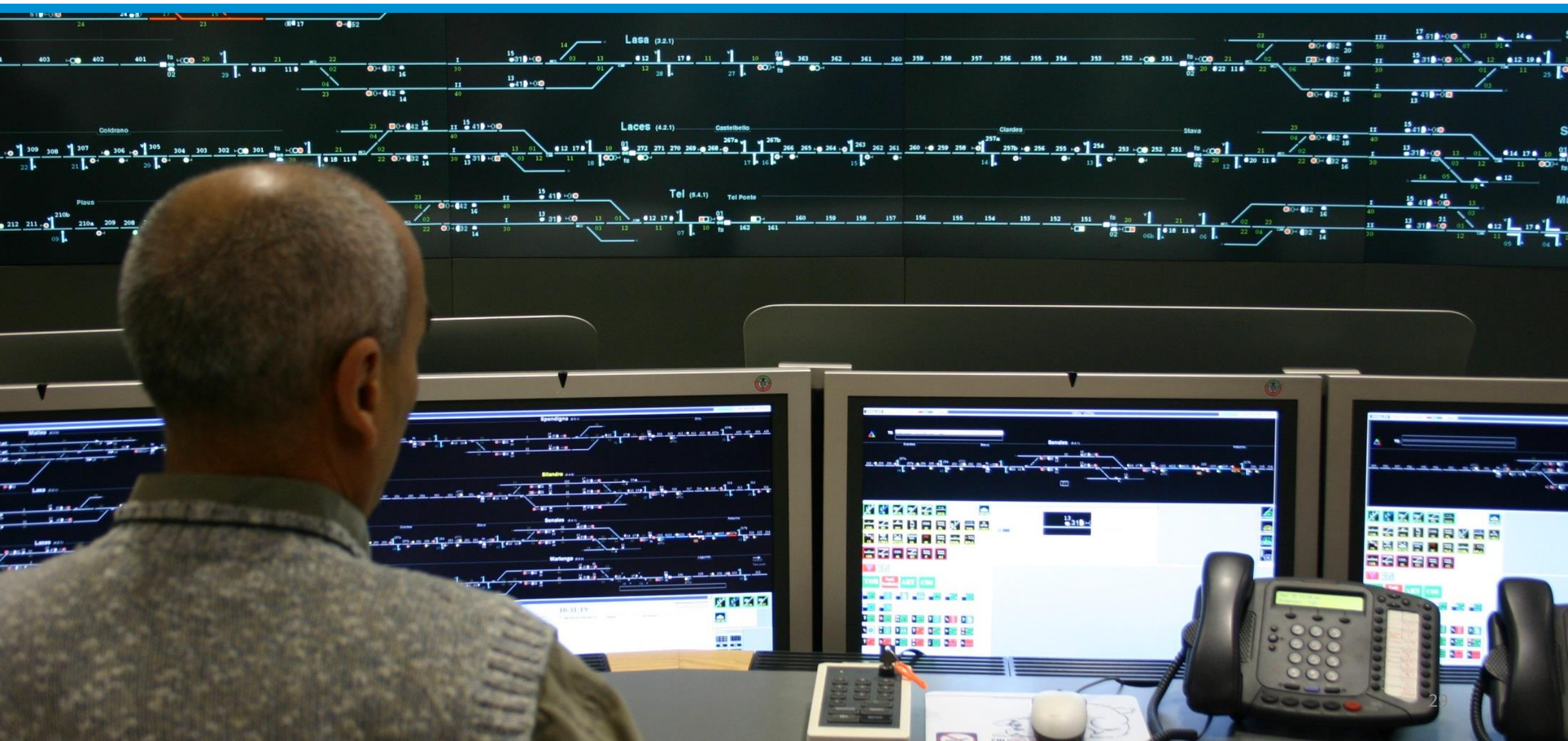
Hell und freundlich soll es sein



Historisches



Stellwerk in Meran



Aus dem Führerstand bei Schlanders



Anfängliches Staunen



Schüler



Pendler

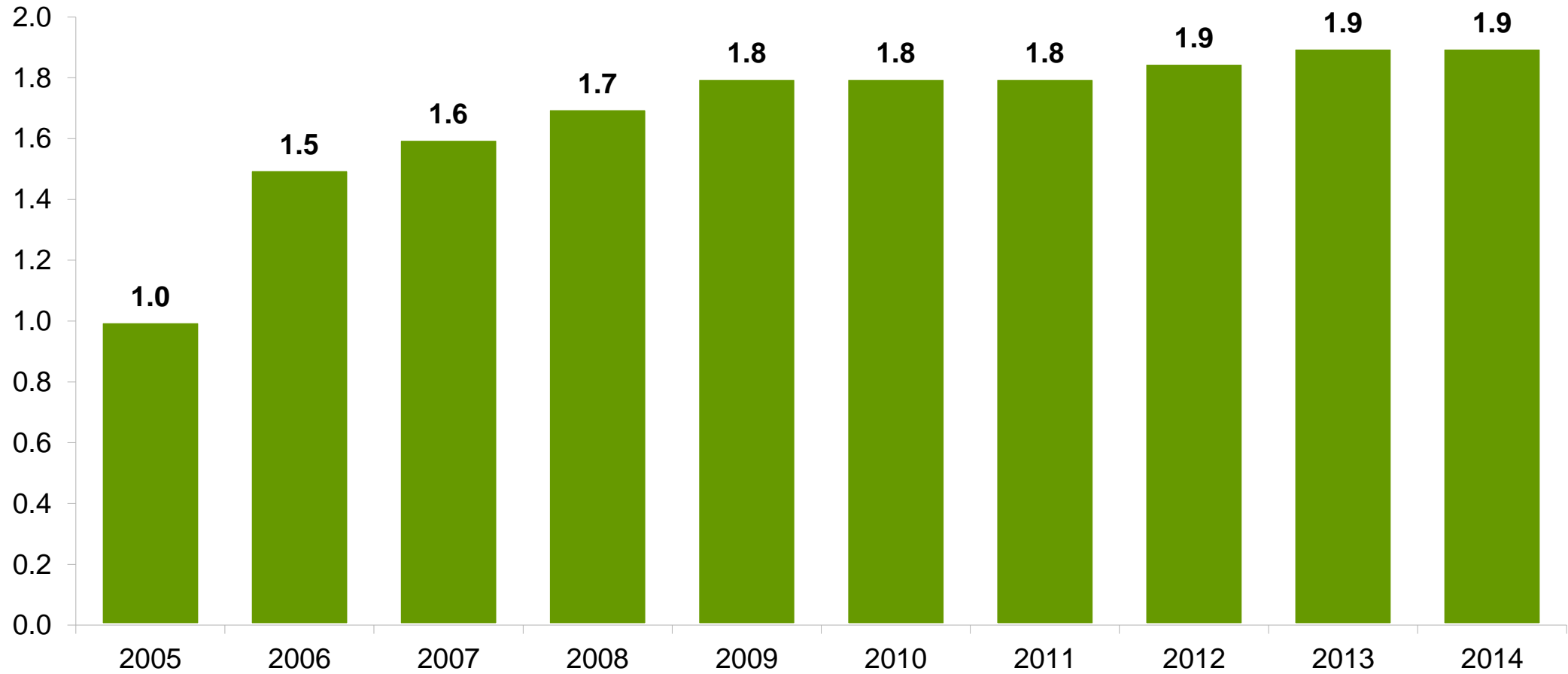


Gäste

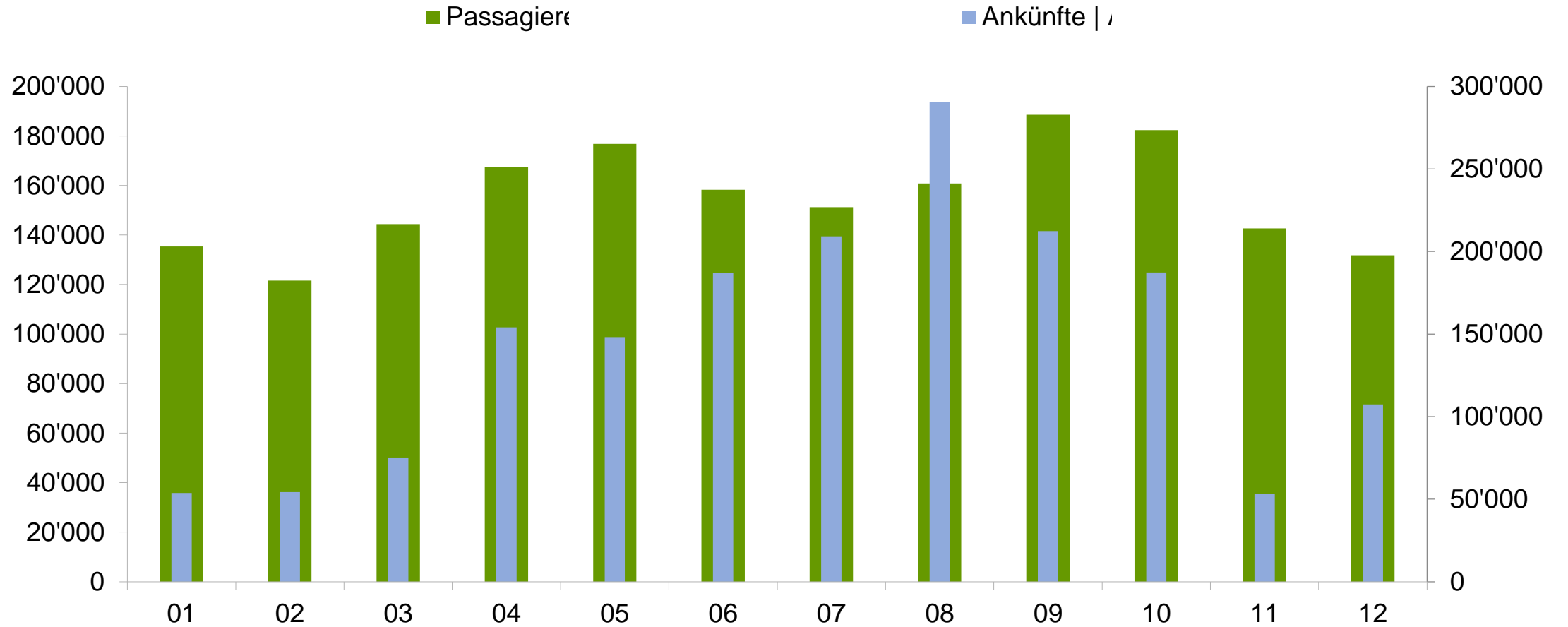


Fahrgäste

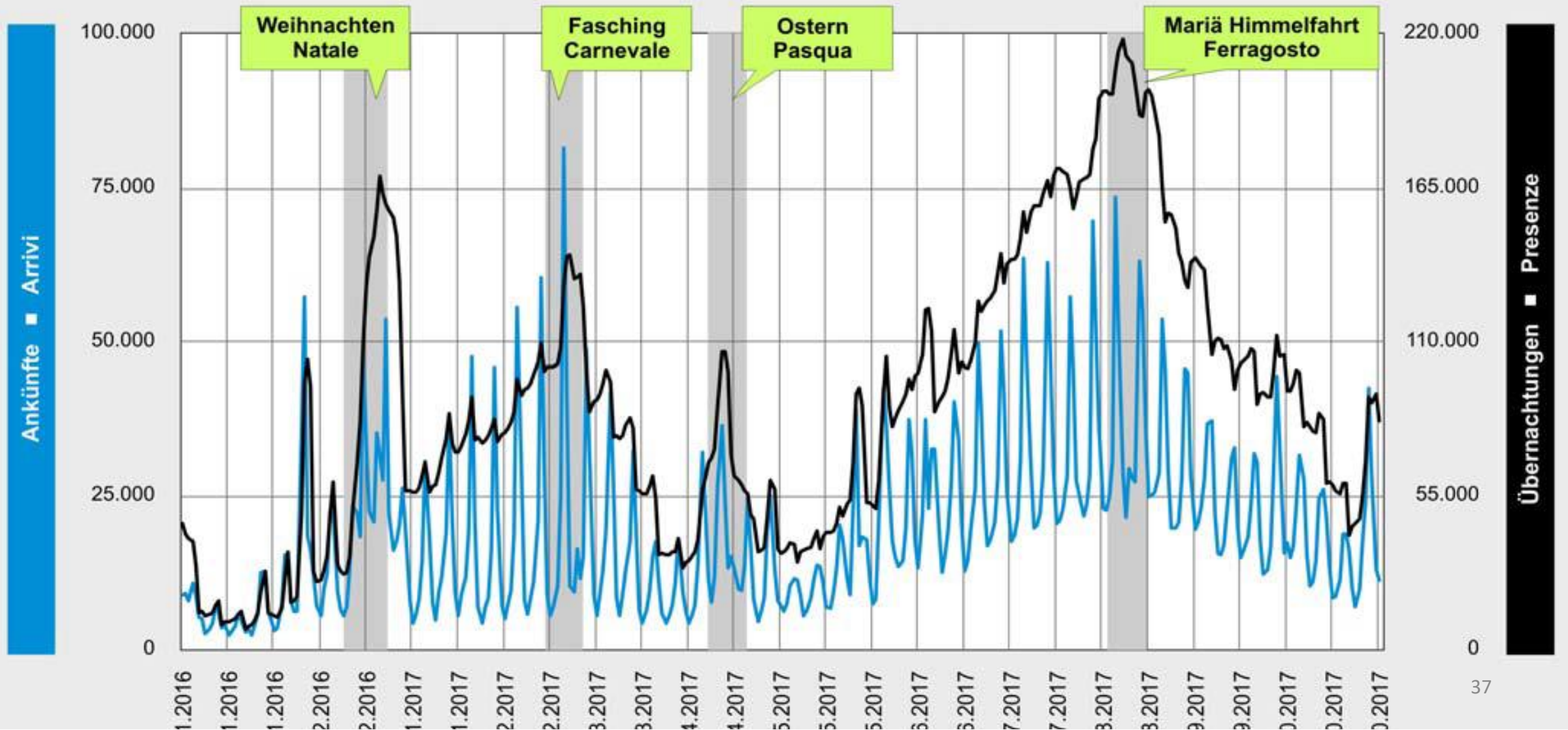
[Mio. pax p.a.]



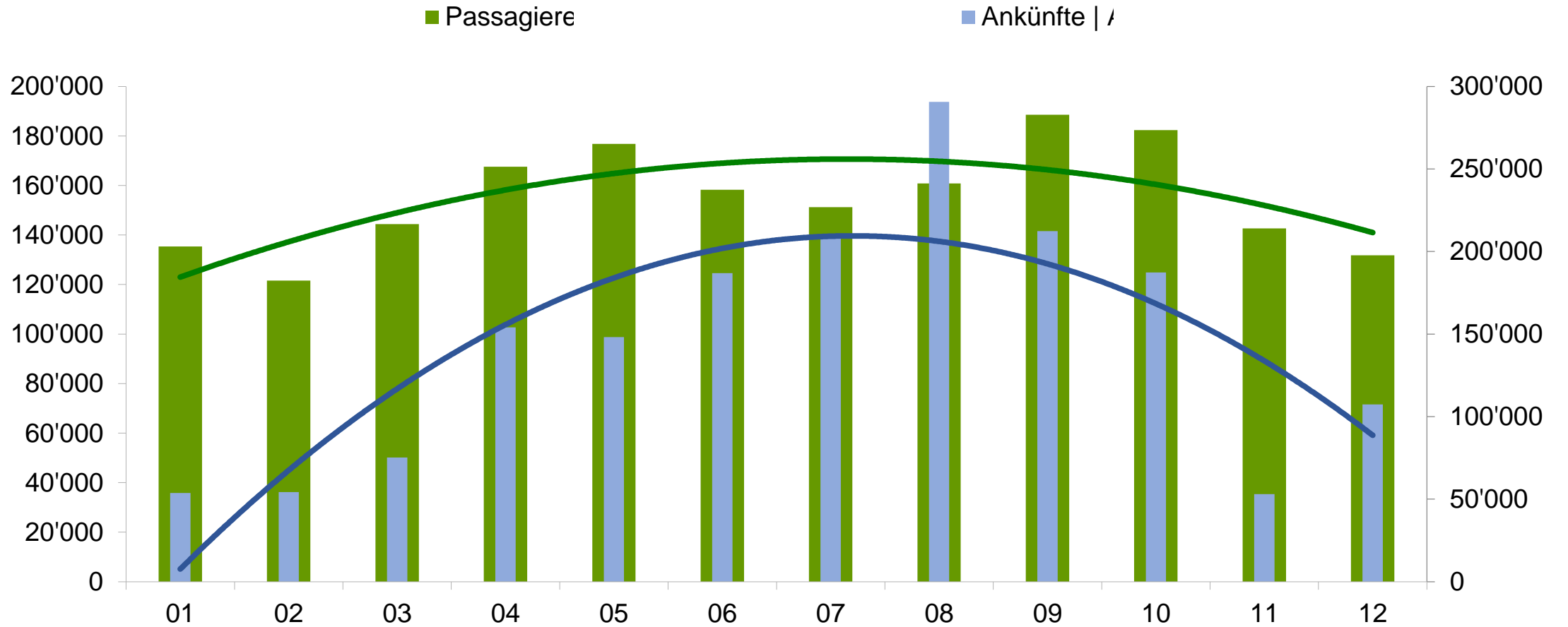
Passagierzahlen folgen den Ankünften



Ankünfte und Übernachtungen in Südtirol 2016/2017

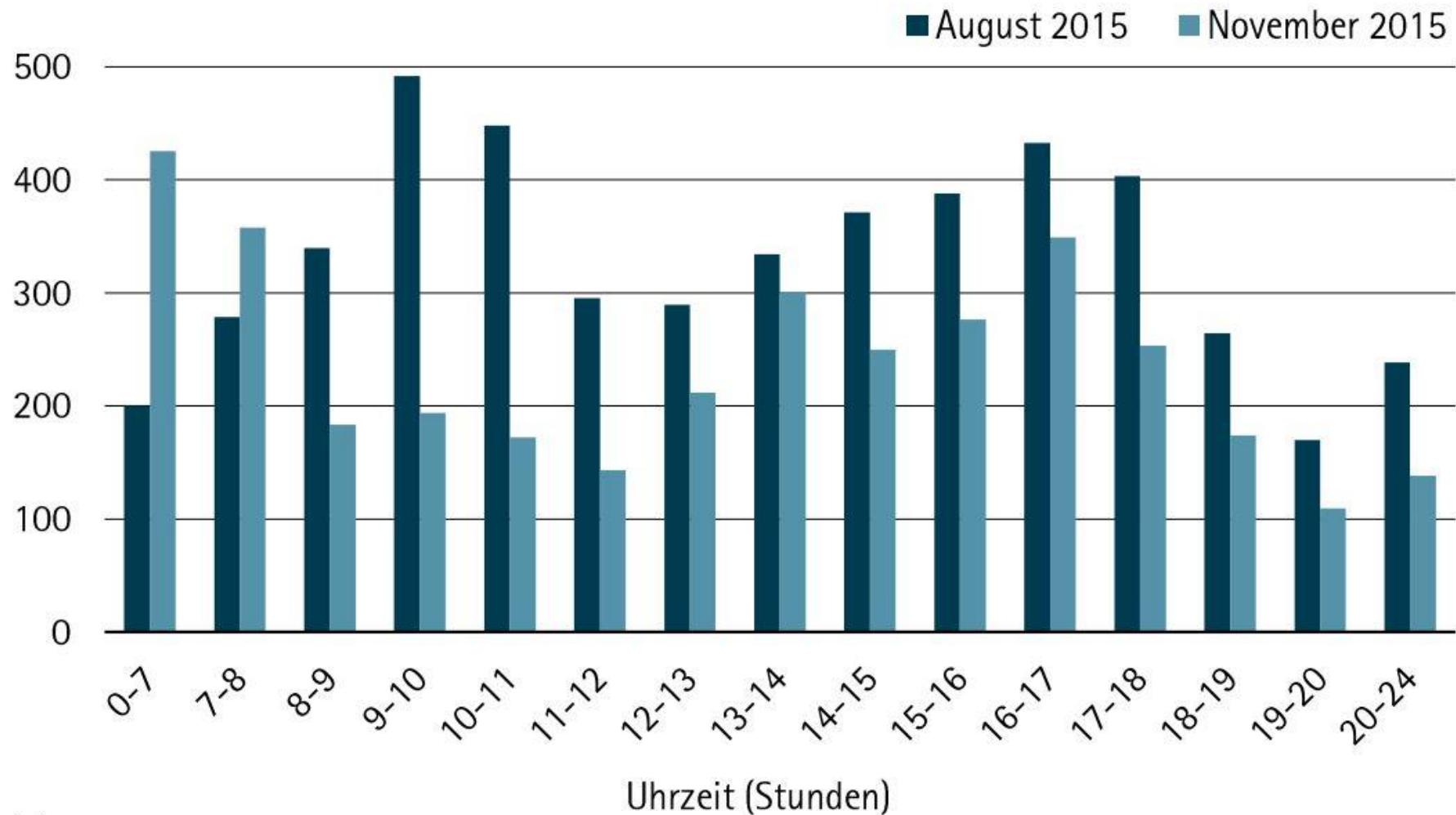


Die Gäste nutzen die Vinschgerbahn

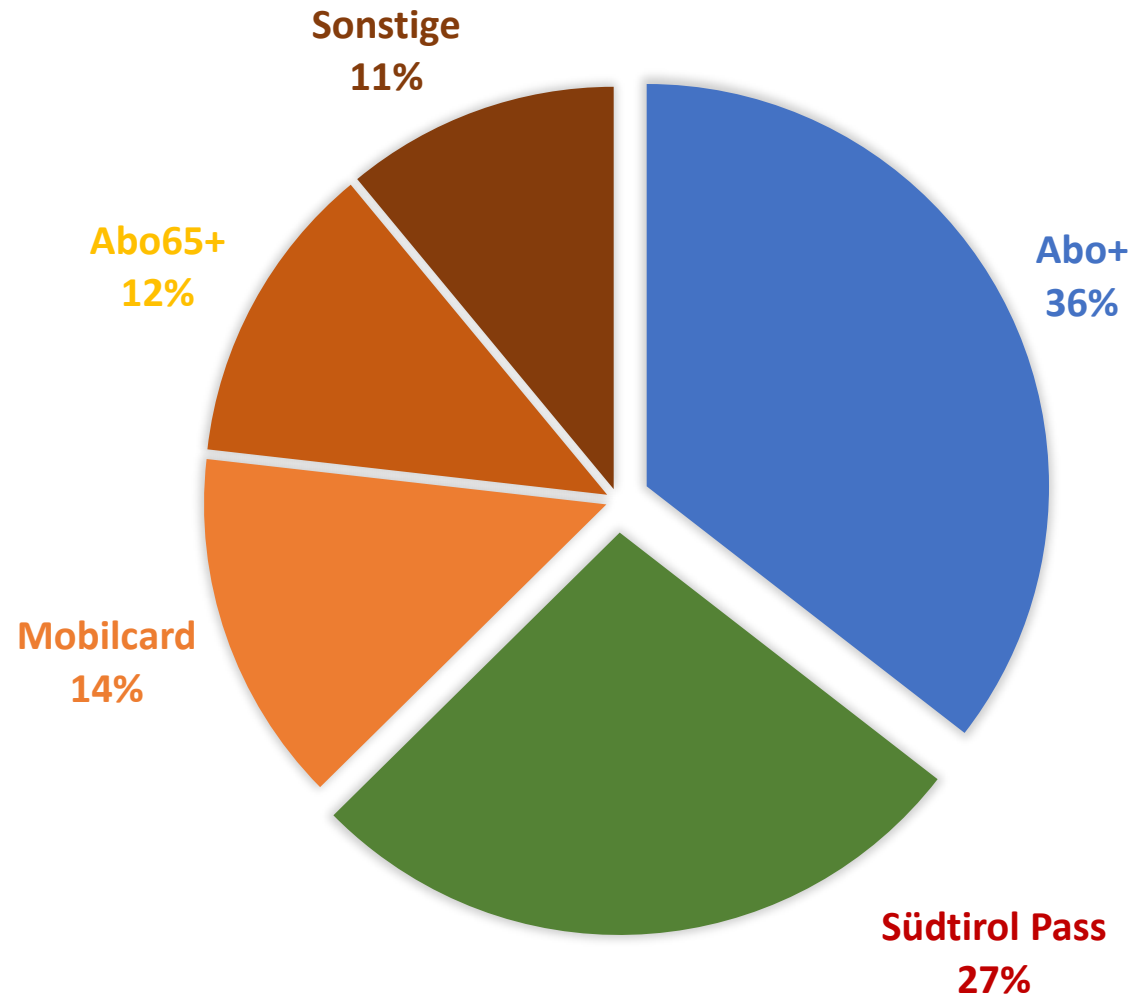


Entwertungen im Tagesverlauf

Durchschnitt pro Tag (a)



Kundengruppen der Vinschgerbahn 2015 (ohne Bhf. Meran)



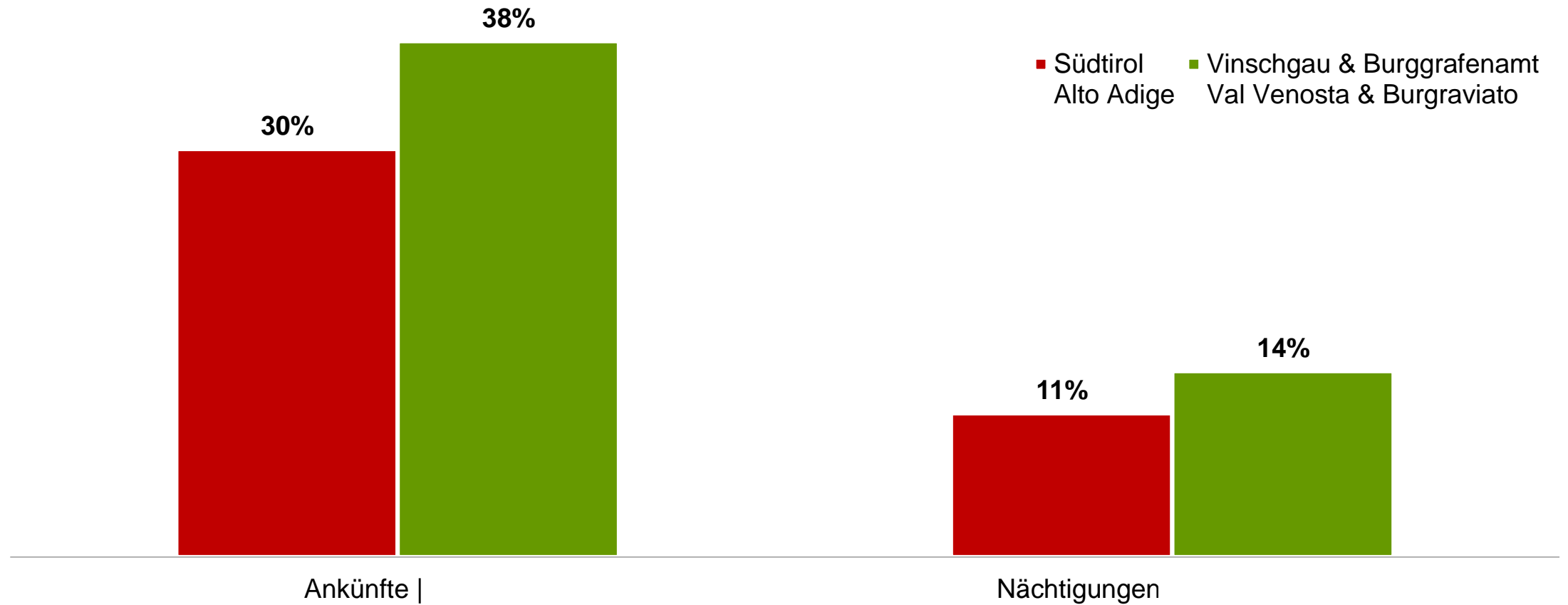
Kurt Sagmeister, Direktor Vinschgau Marketing

„Die **Vinschger Bahn** wird von den Urlaubsgästen nicht ausschließlich als Transportmittel wahrgenommen um von A nach B zu kommen, sondern zählt für viele **als wahres Erlebnis** im Vinschgau.“

„Die Bahn hat dazu beigetragen, dass der Tagestourismus zu einem **wichtigen Wirtschaftsmotor** für den Vinschgau geworden ist. Als bestes Beispiel gilt hier die Stadt Glurns, die vorwiegend vom Tagestourismus lebt. Gasthäuser, Restaurant und Shops – eigentlich **alle Wirtschaftstreibenden** in Glurns – **profitieren sehr stark** von der Vinschger Bahn.“

Effekte auf den Tourismus

[Change 2004-2014]



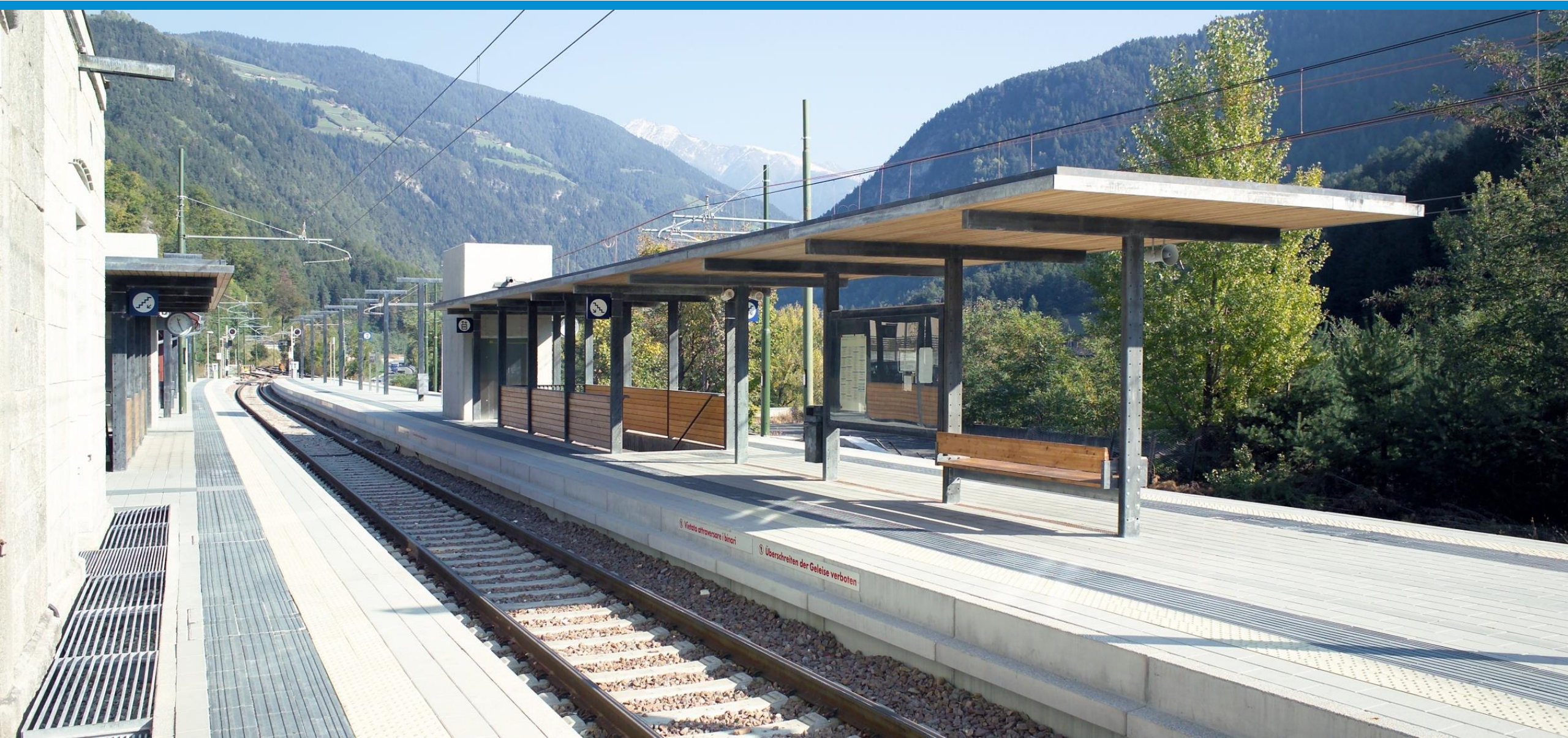
Vinschgerbahn als Eisbrecher



Bahnhof Bruneck



Bahnhof Mühlbach



Bahnhof Olang



Haltestelle St. Lorenzen



Neue Züge im Südtirol-Brand



Bahn und Rad



Radfahren im Vinschgau



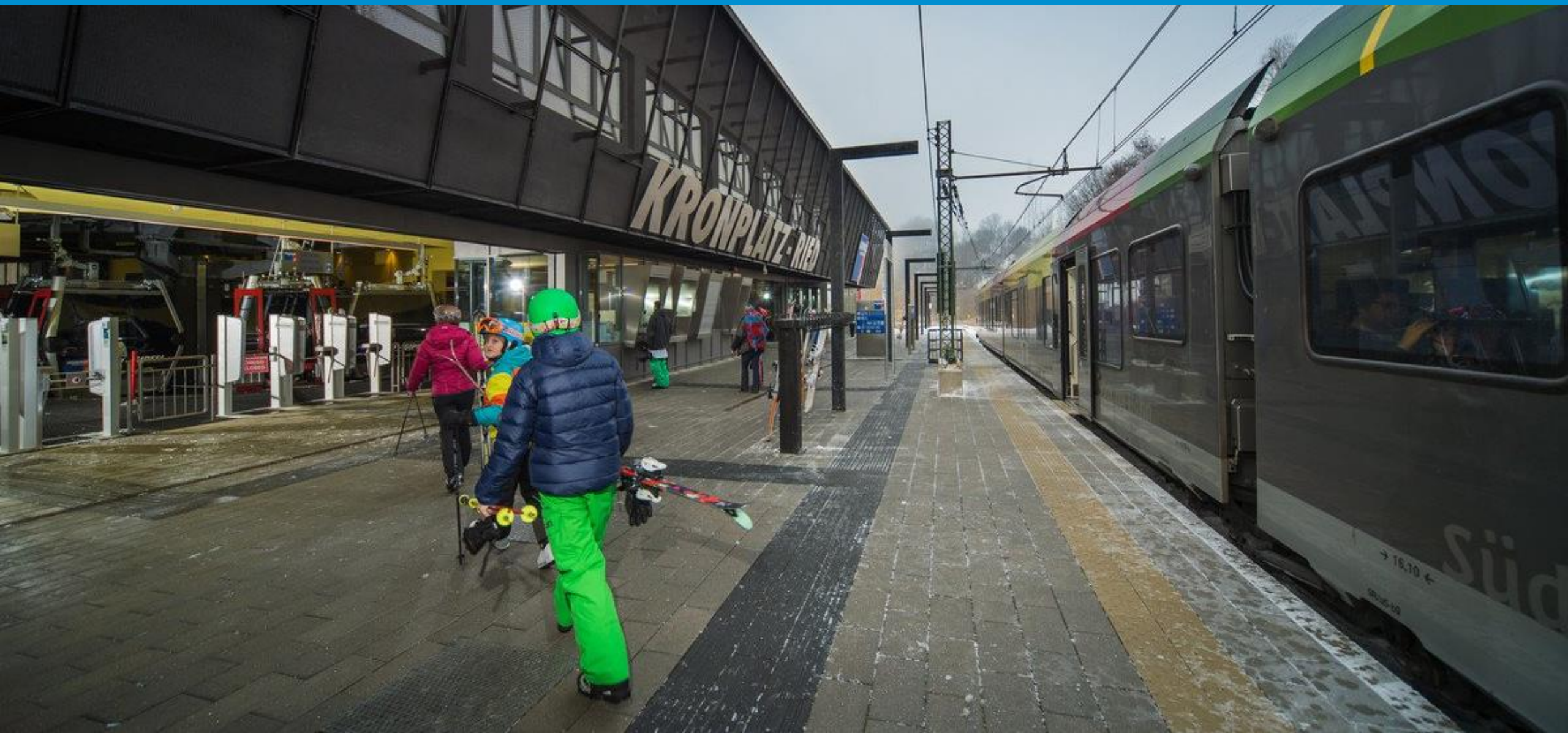
... aber der Zustieg ist nicht immer möglich



Neue Haltestelle in Percha – neue Aufstiegsanlage zum Kronplatz



Skizug Pustertal – Kronplatz

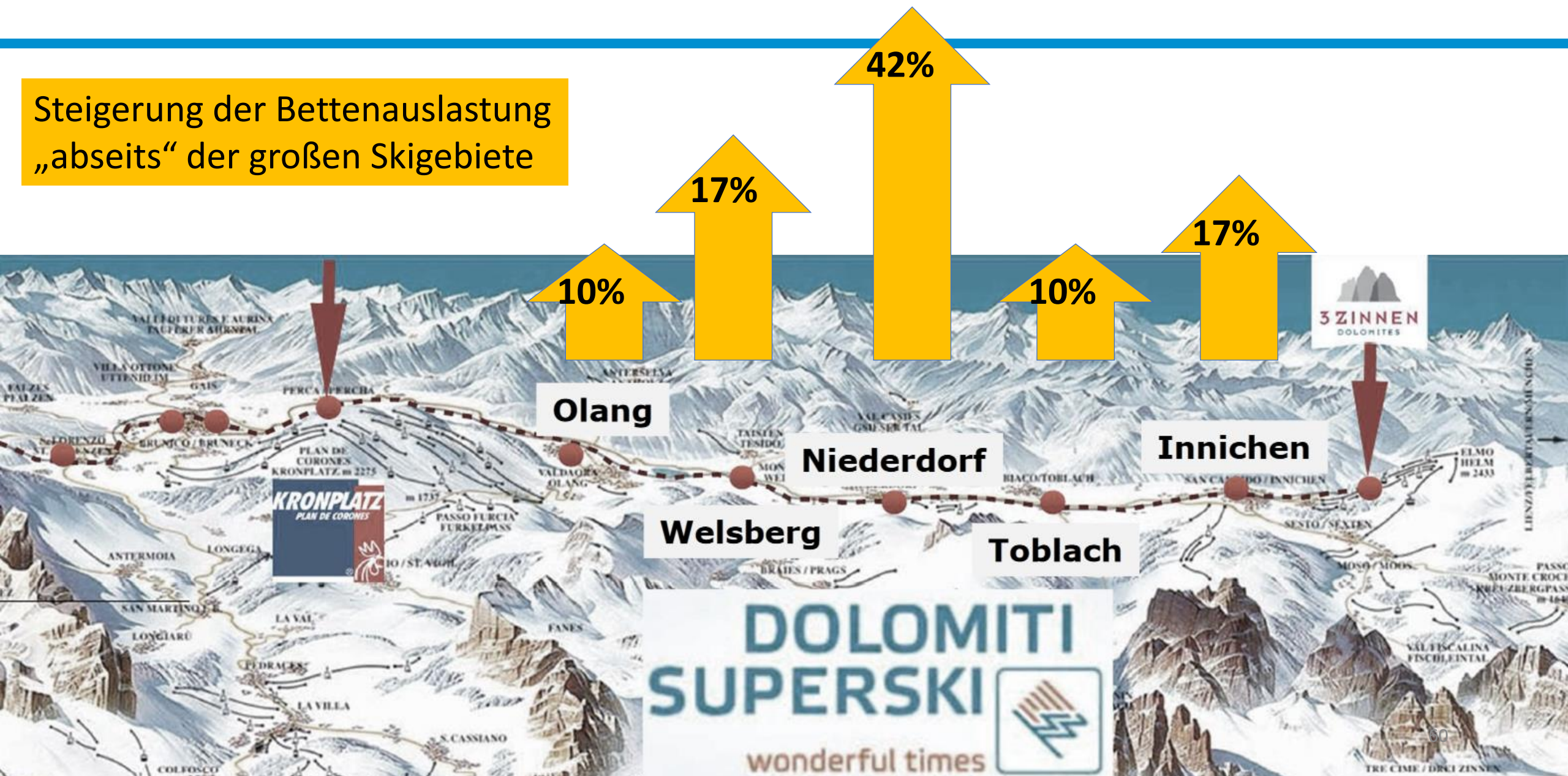


Die Bahn wird zur talweiten „Talstation“



Die Bahn bringt CASH

Steigerung der Bettenauslastung „abseits“ der großen Skigebiete



„Durch die Anbindung der Skigebiete an die Pustertalbahn erzielen wir nicht nur ökologische, sondern auch ökonomische Vorteile. So ist die Bettenauslastung in den **zuvor abgelegenen Dörfern** um bis zu **40%** gestiegen.“

Touristische Tickets



Verkaufs-Tickets



1 Tag

15 €

25 €

--

3 Tage

23 €

30 €

30 €

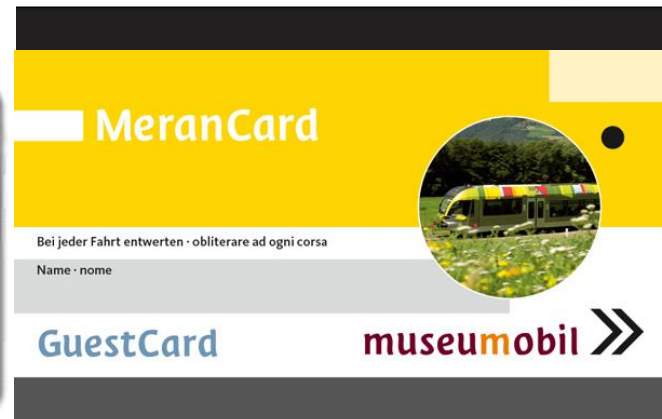
7 Tage

28 €

35 €

34 €

Gästekarten = nächtigungsfinanziert



- ermöglichen die unbegrenzte Nutzung aller öffentlichen Verkehrsmittel in Südtirol an 7 aufeinander folgenden Tagen
- sind nur im Hotel erhältlich und im Preis bereits inbegriffen
- je nach Gebiet können auch andere Dienste enthalten sein (Museen, Schwimmbäder, ...)

Touristische Karten: Verbreitung und Nutzung (2017)

	Verkaufskarten	Gästekarten
Stück	140.000	1.380.000
Fahrten	1.320.000	5.200.000
Fahrten pro Card	9,4	3,8
Einnahmen	1,8 Mio. €	4,1 Mio. €
Einnahmen pro Fahrt	1,38 €	0,80 €

Gesamtwirtschaftlicher Effekt eines Gastes pro Tag

Ausgabe proTag	BIP Multiplikator	BIP aus Gast	Steuersatz	Steuern
117,00 €	88,1%	103,08 €	40%	41,23 €

Tourismus – Wirtschaft - Südtirol – Beispiel aus dem Vinschgau

4 Jahre nach Inbetriebnahme der Vinschgerbahn wurde eine Zunahme von 200.000 Nächtigungen von Schweizer Gästen gezählt

Ausgabe proTag	BIP aus Gast	GesamtBIP	Steuern	Gesamtsteuern
117,00 €	103,08 €	20,76 Mio €	41,23 €	8,25 Mio €

Der Tourismus spielt eine wichtige Rolle in der Entwicklung der öV im ländlichen Raum

... denn das kann nicht eine attraktive Zukunft sein



Besten Dank für die
Aufmerksamkeit