

**KTBS / AGr Energieeffizienz**

# 4. Forum Energieeffizienz

» **Dienstag, 24.01.2017**

09:00 – 15:30

» **Olten**



# Der VÖV heisst Sie zum 4. Forum Energieeffizienz herzlich willkommen

» **Mirjam Bütler**  
Vizedirektorin VÖV



# Forum Energieeffizienz organisiert durch die VöV AGr Energieeffizienz

- » Tagungsleitung und Organisation
  - » Reto Sidler, Präsident AGr EE,  
Leiter Elektrische Anlagen RhB
  - » Urs Walser, Technik Bahn, VöV
- » Mitwirkende Partner



Schweizerische Eidgenossenschaft  
Confédération suisse  
Confederazione Svizzera  
Confederaziun svizra

Bundesamt für Energie BFE

Bundesamt für Verkehr BAV



SBB CFF FFS

VDV

Die Verkehrs-  
unternehmen

bis

SOB



Rhätische Bahn

## Geschichte

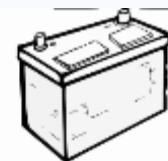
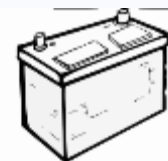
- » 28.11.2013 Forum EE, Bern, BLS/SBB
- » 30.10.2014 Forum EE, Bern, VÖV
- » 16.11.2015 Forum EE, Bern, VÖV
  
- » Heute 4. Forum EE, Olten, VÖV
  - » Ausnahmsweise Anfangs Jahr
  - » Im Eisenbahnknotenpunkt Olten
  - » Mit internationalem Touch
  - » Mit noch mehr Praxis
  - » Mit über 80 Teilnehmern





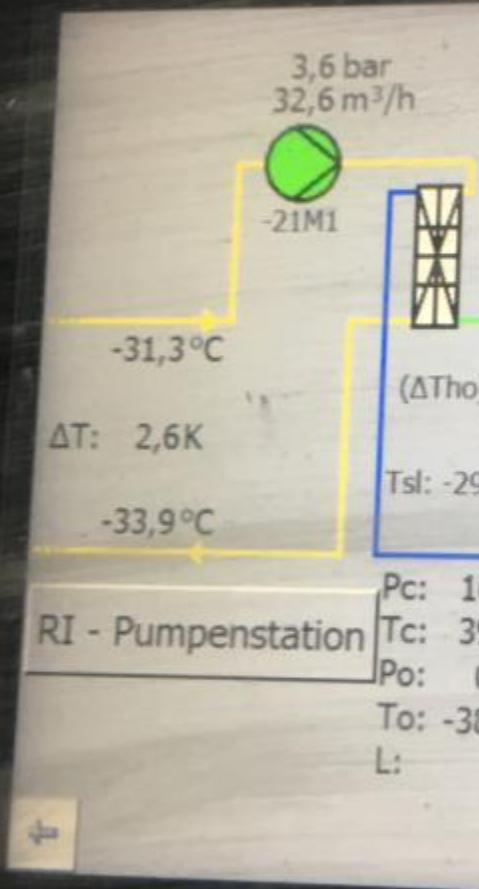
# Ist die Bahn ökologischer? Gestern, Heute, Morgen?

- » Zug, Bus oder Auto?
- » Ein Zug verbraucht ca. 10kWh/km
  - » Mit max. ca. 300 Personen
  - » 0.033kWh/km/Person
- » Ein E-Bus verbraucht ca. 1.3 kWh/km
  - » Mit max. ca. 40 Personen
  - » 0.032kWh/km/Person
- » Ein E-Auto verbraucht ca. 0.15 kWh/km
  - » Mit max. ca. 5 Personen
  - » 0.03kWh/km/Person



## Woher kommt die Energie?

- » Manpower
- » Strom (Kohle, Sonne, Wasser usw.)
- » Gas
- » Öl (Diesel, Benzin, Heizöl)





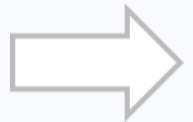
# Strategien und Aktivitäten

## » Referat 1

» **Energieeffizienz beim VDV**

» **Martin Schmitz**

Geschäftsführer Technik VDV



## » Referat 2

» **Aktivitäten des Bundes**

» **Tristan Chevroulet**

Projektleiter ESöV BAV

» **Olivier Meile**

Leiter Bereich Gebäudetechnologie BFE



# Fragen zu den Referaten





## Weiteres Programm

- » 10:30 Kaffeepause
- » 10:45 Workshops  
5 Themen zur Auswahl
- » 12:30 Stehlunch
- » 13:30 Best Practice  
3 Themen zur Auswahl
  
- » Ihre Wahl auf dem Namensschild!

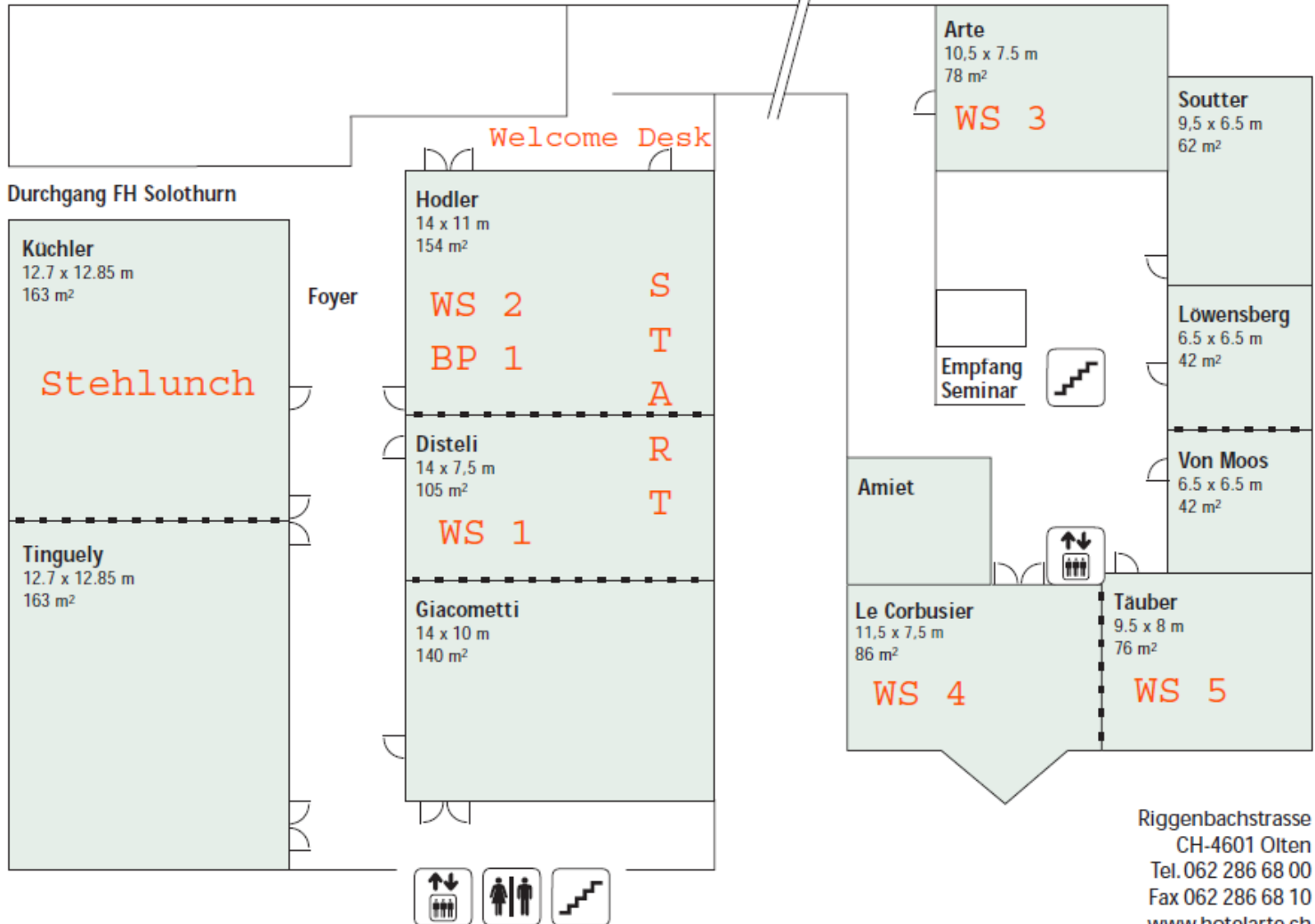




## Workshops 10:45 - 12:30

- » WS 1 Rollmaterial Disteli  
Energieeffiziente Abstellung
- » WS 2 IS-Weichenheizung Hodler  
Grundlagenstudie/Geothermie
- » WS 3 Gebäude Arte  
Herausforderung/Beispiele
- » WS 4 Betrieb Le Corbusier  
Fahrerassistenz/ATO
- » WS 5 Energieziele Täuber  
Strategie/Umsetzung

Raumübersicht Hotel Arte



BP 2: 13.15 Uhr  
Fussmarsch zum  
Bahnhof

Hotel-  
eingang  
BP 3: 13.30 Uhr  
BP 1: 14.10 Uhr  
Bus zum IW SBB



Kongresseingang

Riggenbachstrasse  
CH-4601 Olten  
Tel. 062 286 68 00  
Fax 062 286 68 10  
www.hotelarte.ch  
E-Mail info@konferenzhotel.ch

## Best Practice ab 13:15

- » BP 1 Refit Rollmaterial  
13:30 Präsentation Saal Hodler  
14:10 Busabfahrt Arte -> IW Olten  
14:20 Besichtigung IW Olten
  
- » BP 2 Weichenheizung  
13:15 Besammlung vor Arte  
13:35 Zugabfahrt Bhf Olten -> Lengnau  
14:26 Besichtigung in Lengnau
  
- » BP 3 Gebäudeerweiterung  
13:30 Busabfahrt Arte -> IW Olten  
14:20 Besichtigung IW Olten



# Tagungsdokumentation

- » Tagungsunterlagen:
  - » Tagungsprogramm
  - » Teilnehmerliste
  - » Feedbackformular
  
- » Präsentationen / Ergebnisse:
  - » Ab morgen downloadbar unter <http://www.voev.ch/Forum-Energieeffizienz>



# Detailinfos → [www.voev.ch](http://www.voev.ch)



Verband öffentlicher Verkehr  
Union des transports publics  
Unione dei trasporti pubblici

DE FR

AAA

Home Kontakt Medien Suche

Der Verband

Unsere Themen

Service

Bildung im öV

Technik Bahn / RTE

ch-direct.org



## Fachgremien

KTBS Kommission Technik und  
Betrieb Schiene

## Fachgruppen und Arbeitsgruppen

Bautechnik und Umwelt

Betrieb

Colloques Romands

Elektrotechnik

Fahrzeuge Meterspur

Fahrzeuge Normalspur

Mobilkommunikation

Trambahnen

Zahnradbergbahnen

Arbeitsgruppe Energieeffizienz

## Arbeitsgruppe Energieeffizienz

Die Arbeitsgruppe Energieeffizienz (AGr EE) koordiniert gemäss Beschluss der KTBS vom 05.05.2015, die technischen und betrieblichen Aspekte der Umsetzung der Energiestrategie 2050 im Bahnbereich. Sie unterstützt als Begleit- und Koordinationsgremium die KTBS-Fachgruppen und damit die Projektleitungen der einzelnen Bahnunternehmen in der Umsetzung der Energiestrategie. Die aktuellen Aufgaben der AGr EE sind wie folgt:

- Sensibilisierung und Setzen neuer Impulse zur Entwicklung von energieeffizienten Produkten und Dienstleistungen in allen Bahnfachbereichen (Betrieb/Produktion, Fahrzeuge, Infrastruktur, Betriebs- und Technikgebäude) und Bahnunternehmen
- Wissens- und Erfahrungsaustauschplattform für die Bahntechnik- und Betriebs-Fachspezialisten im Bereich Energieeffizienz (Share-Point – SBB / Extranet VoV)
- Koordination von Entwicklung, Umsetzung und Weiterentwicklung von Ideen für EE-Projekte zur Steigerung der Energieeffizienz und zur Nutzung erneuerbarer Energien in den TUs
- Sammeln von Technik- und Prozess-Know How zur Umsetzung der Energiestrategie.
- Erarbeitung von praxisnahen Hilfsmitteln (Infoplattform, Empfehlungen, Checklisten, Lösungskatalogen, etc.) für die Projektleiter von energierelevanten Projekten.
- Weiterverbreitung der Grundlagen und Erkenntnisse in der Branche (Forum EE, KTBS-Fach- und Arbeitsgruppen, KIS, KTBB, etc.)
- Ggf. Erstellung von Projektierungsregelungen im Regelwerk Technik Eisenbahn RTE

Angemeldet als

Urs Walser

[abmelden](#)
[Mein Profil](#)

Newsletter abonnieren  
eVoyage

[abonnieren](#)

## 3 Wünsche ...

- » Bitte Zeiten und Orte einhalten
- » Feedback an VÖV
  - » Formular in der Tagungsdokumentation
  - » Falls nicht zufrieden
    - > Sagen sie es uns, aber genau!
  - » Falls zufrieden
    - > Sagen sie es weiter - und uns auch!
- » Nutzen sie die Zeit für weitere Kontakte





A red, distressed-style stamp with the text "DANKE SCHÖN!" in white, bold, sans-serif capital letters. The stamp is tilted slightly to the right.

A red, distressed-style stamp with the text "DANKE SCHÖN!" in white, bold, sans-serif capital letters. The stamp is tilted slightly to the right.

A red, distressed-style stamp with the text "DANKE SCHÖN!" in white, bold, sans-serif capital letters. The stamp is tilted slightly to the right.

A red, distressed-style stamp with the text "DANKE SCHÖN!" in white, bold, sans-serif capital letters. The stamp is tilted slightly to the right.

## Vielen Dank !

- » Referenten und Moderatoren
  - » Für die Vorbereitung und Präsentation der Themen
  
- » Organisationsteam VöV
  - » Für Bild, Ton, Speis und Trank
  
- » Forumteilnehmenden
  - » Für das engagierte Mitwirken



## Pause

- » Persönliche Sachen bitte mitnehmen
- » Getränke und Gipfeli im Foyer



- » Bitte um 10:45 im richtigen Workshop Platz nehmen