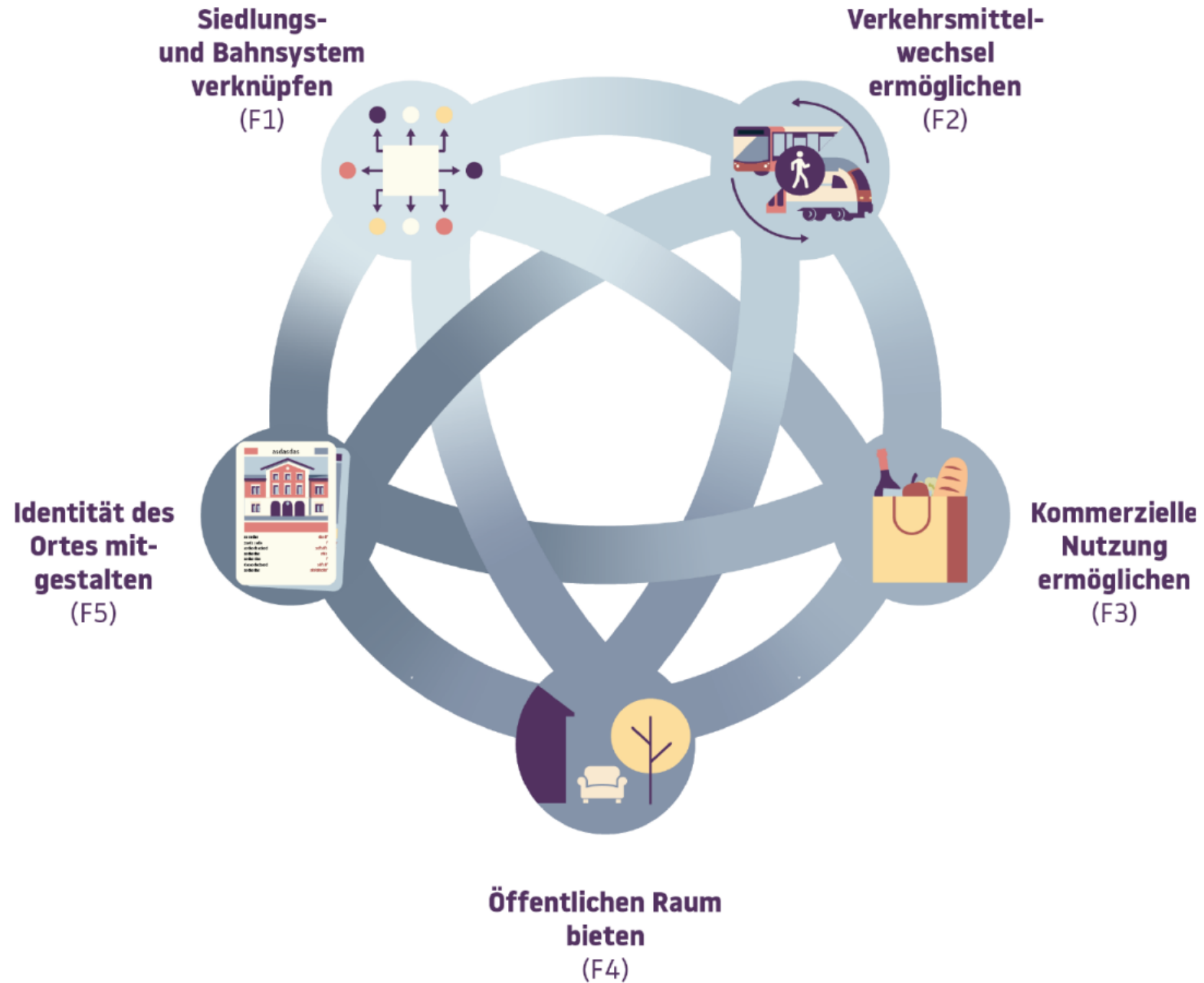


# Workshop Verkehrsdreh- scheiben.

Samira Neuse und Philippe Stadler Benz

Bern, 13.03.2024







# Rollen.

- Moderator:in *Beratungsbüro Elena Zürcher und Partner*
- Gemeindepräsident:in *Gemeinde Scheibenhäusern*
- Immobilienentwickler:in *Bahnunternehmen*
- Projektleiter:in *Infrastruktur Bahnunternehmen*
- Fachperson Denkmalschutz *Kanton*
- Fachperson Freiraum und Klima *Gemeinde*
- Projektleiter:in *Veloabstellanlagen und Park+Rail Bahnunternehmen*
- Leiter:in *Planungsamt Gemeinde*
- Leiter:in *Tiefbau Gemeinde*
- Projektleiter:in *Bundesamt für Verkehr*

# Moderator:in *Beratungsbüro Elena Zürcher und Partner*



An der Entwicklung einer Verkehrsdrehscheibe sind **zahlreiche Akteur:innen mit unterschiedlichen Perspektiven** beteiligt. Eine intensive Zusammenarbeit ist entscheidend, um die gewünschten Ergebnisse zu erzielen. Die Orchestrierung aller beteiligten Akteur:innen ist jedoch eine Herausforderung und erfordert unterstützende Methoden, da niemand die Gesamtverantwortung für die Entwicklung hat.

## Aufgabe

Du bist von der Fachgruppe angestellt, um die die Zusammenarbeit zu organisieren und **moderierst die Diskussion**.

## Hauptherausforderung

Wie kann ich die **Diskussion strukturieren**, dass alle zum Wort kommen und wir eine **gemeinsame Vision** erarbeiten können?

# Gemeindepräsident:in *Gemeinde Scheibenhäusern*



Wir wollen das Beste für die Menschen in unserer Gemeinde. Dazu gehören eine **gute Erreichbarkeit** mit öffentlichen Verkehrsmitteln, aber auch **attraktive öffentliche Räume, Einkaufsmöglichkeiten** und **bezahlbarer Wohnraum**.

## Aufgabe

Du vertrittst in der Arbeitsgruppe die **Interessen der Gemeinde**.

## Hauptherausforderung

Wie kann ich trotz den knappen finanziellen Ressourcen **möglichst viel für meine Gemeinde** erreichen?

# Immobilienentwickler:in *Bahnunternehmen*



Die positive Ausstrahlungskraft einer attraktiven Verkehrsdrehscheibe möchten wir nutzen, um in ihrem Umfeld **rentable Projekte zu entwickeln**. Natürlich beachten wir dabei ökologische, ökonomische, kulturelle und soziale Kriterien.

## Aufgabe

Du erarbeitest ein **rentables Immobilienprojekt** mit einem hohen Wohnanteil in Abstimmung mit der Standortgemeinde.

## Haupt Herausforderung

Wie kann ich trotz den vielen Anforderungen ein **rentables Objekt** entwickeln?

# Projektleiter:in *Infrastruktur Bahnunternehmen*



Wir bringen die Anforderungen des Bahnverkehrs ein, wie die Verortung und Dimensionierung von Gleis- und Perronanlagen oder von Zugängen und Querungen. Wir achten darauf, dass der **langfristige Flächenbedarf der Bahn** berücksichtigt und gesichert wird.

## Aufgabe

Du bist an der Erarbeitung eines regionalen Masterplanes und reservierst mit der sogenannten Bahn-Interessenslinie **Flächen für zukünftige Bahninfrastrukturanlagen**. Diese sind behördenverbindlich.

## Haupt Herausforderung

Wie kann ich den anderen Akteur:innen aufzeigen, dass die Interessenslinie für die Zukunft wichtig ist und diese **keine Rücksicht auf andere Projekte** nehmen kann?



# Fachperson Denkmalschutz *Kanton*



Trotz Neuentwicklungen sollen historische Gebäude, Denkmäler und Stätten bewahrt werden. Das Ziel ist es, das **kulturelle Erbe für zukünftige Generationen zu erhalten** und einen Einblick in die Geschichte, Architektur und Kultur vergangener Epochen zu ermöglichen.

## Aufgabe

Das **Bahnhofgebäude** steht unter **Denkmalschutz**. Du weist die Arbeitsgruppe darauf hin und stellst sicher, dass die **Vorgaben eingehalten** werden. Du kannst bei der Umsetzung der Schutzauflagen beraten.

## Haupt Herausforderung

Wie kann ich den Fachgruppenmitgliedern klar machen, dass das gesamte **Bahnhofs-Ensemble erhalten** werden muss?

# Fachperson Freiraum und Klima *Gemeinde*



Der Klimawandel ist Realität: Die Verkehrsdrehscheibe muss an die Folgen angepasst werden. Insbesondere die Themen **Hitzeinseln, Trockenheit, Starkniederschläge und Stürme** sind bei der Planung der Anlagen und bei der Materialwahl zwingend zu berücksichtigen

## Aufgabe

Du sensibilisierst die Mitglieder der Fachgruppe für die **Auswirkungen des Klimawandels** und bringst **Vorschläge** ein, wie diese verringert werden können.

## Hauptherausforderung

Wie kann ich bewusst machen, was in den nächsten Jahren auf uns zukommt und dass wir **jetzt handeln** müssen?

# Projektleiter:in Veloabstellanlagen und P+Rail *Bahnunternehmen*



Die Prognosen zeigen, dass sich der **Bedarf an Veloabstellplätzen in den nächsten 5 Jahren verdoppeln** wird. Wir wollen sicherstellen, dass die Kund:innen die mit dem Velo zur Bahn kommen einen Platz zum Abstellen finden.

## Aufgabe

Damit die prognostizierten Velos unserer Kund:innen abgestellt werden können, braucht es **250m<sup>2</sup> zusätzliche Fläche für Veloabstellanlagen**, möglichst nah am Perron. Du bist dafür verantwortlich, dass dies in das Projekt einfließt.

## Haupt Herausforderung

Wie kann ich dieses **Ziel erreichen**, auch wenn meine Organisation selber kein Eigentum an Flächen hat?

# Leiter:in Planungsamt *Gemeinde*



Eine Verkehrsdrehscheibe ist nicht nur ein zentraler Umsteigeknoten im Verkehrsnetz, sondern auch ein **zentraler Ort der Innenentwicklung**. Sie befinden sich planerisch an der Schnittstelle zwischen verschiedenen Verkehrsmitteln und der räumlichen Entwicklung.

## Aufgabe

Du stellst sicher, dass bei der Entwicklung der Verkehrsdrehscheibe auch das Bahnsystem auch mit dem **kantonalen Entwicklungsschwerpunkt** am Bahnhof abgestimmt wird.

## Hauptherausforderung

Wie kann ich sicherstellen, dass bei der Entwicklung der Verkehrsdrehscheibe **nicht nur der Verkehr im Zentrum** steht, sondern die **unterschiedlichen Bedürfnisse** in ein Gleichgewicht gebracht werden?

## Leiter:in Tiefbau *Gemeinde*



Eine Kernfunktion einer Verkehrsdrehscheibe ist der **Wechsel von Verkehrsmitteln**. So wird das Gesamtverkehrssystem verbessert und die **Inter- und Multimodalität** vereinfacht. Dazu braucht es hindernisfreie Fusswege zwischen den Verkehrsmitteln.

### Aufgabe

Du setzt dich ein, dass an der Verkehrsdrehscheibe ein Bushof mit genügend **barrierefreie Bushaltekanten** für die neuen Gelenkbusse gebaut wird.

### Haupt Herausforderung

Wie kann ich den Laien in der Arbeitsgruppe die **technischen Rahmenbedingungen**, wie Schleppkurven klar machen?

## Projektleiter:in *Bundesamt für Verkehr (BAV)*



Abwesend, da in der Fachgruppe die lokale Umsetzung der Verkehrsdrehscheibe behandelt wird. Das BAV ist aber **zuständig für die übergeordnete nationale Ebene** und hat nicht die Möglichkeit, bei den lokalen Entwicklungen dabei zu sein.

