

Pünktlich, robust, flexibel: Fahrplange- staltung für optimierte Kapazitätsnutzung.

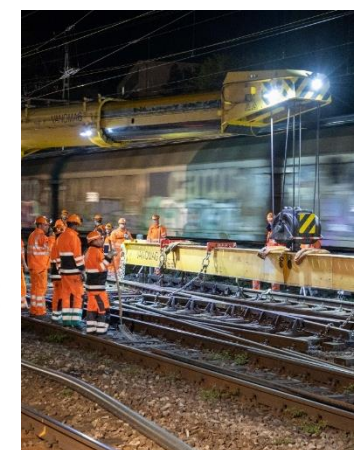
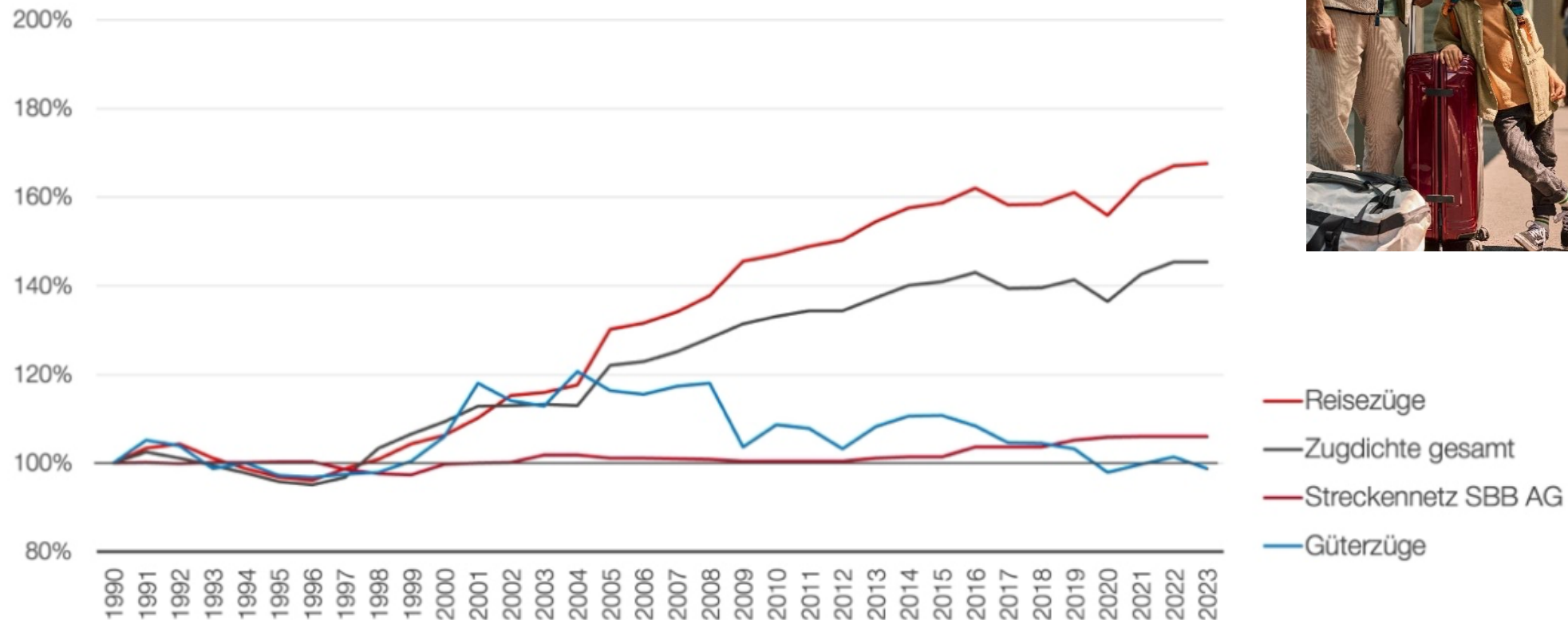
Bern, 14.05.2025.

Daria Martinoni, SBB I, Leiterin Fahrplan.

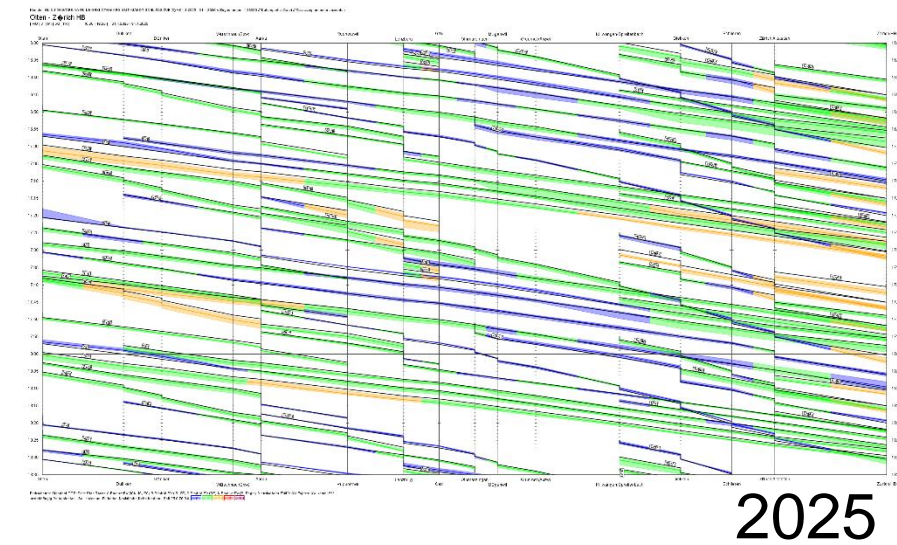
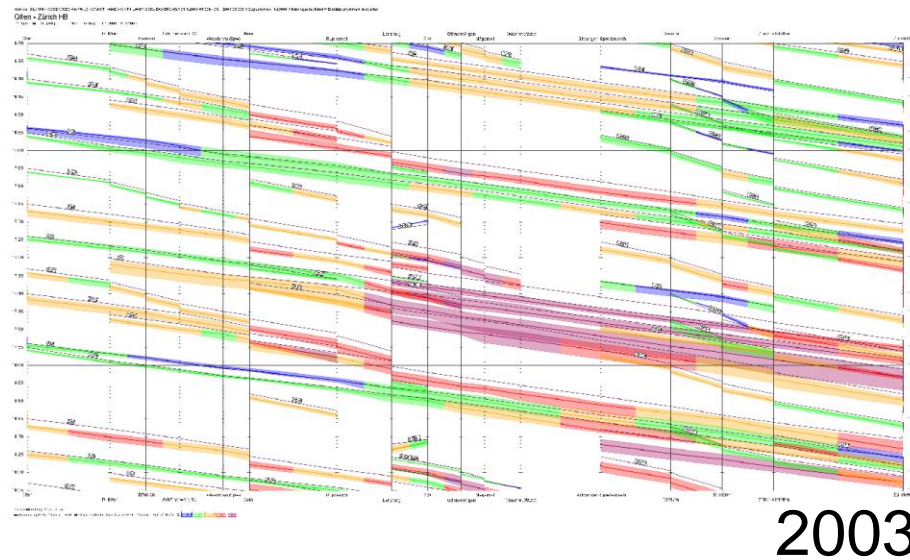
Wer eng plant, muss **diszipliniert** umsetzen – und gezielt Reserve einbauen. So funktioniert ein voller Tag.



Wir betreiben das dichteste Bahnnetz Europas: Pünktlich und sicher.



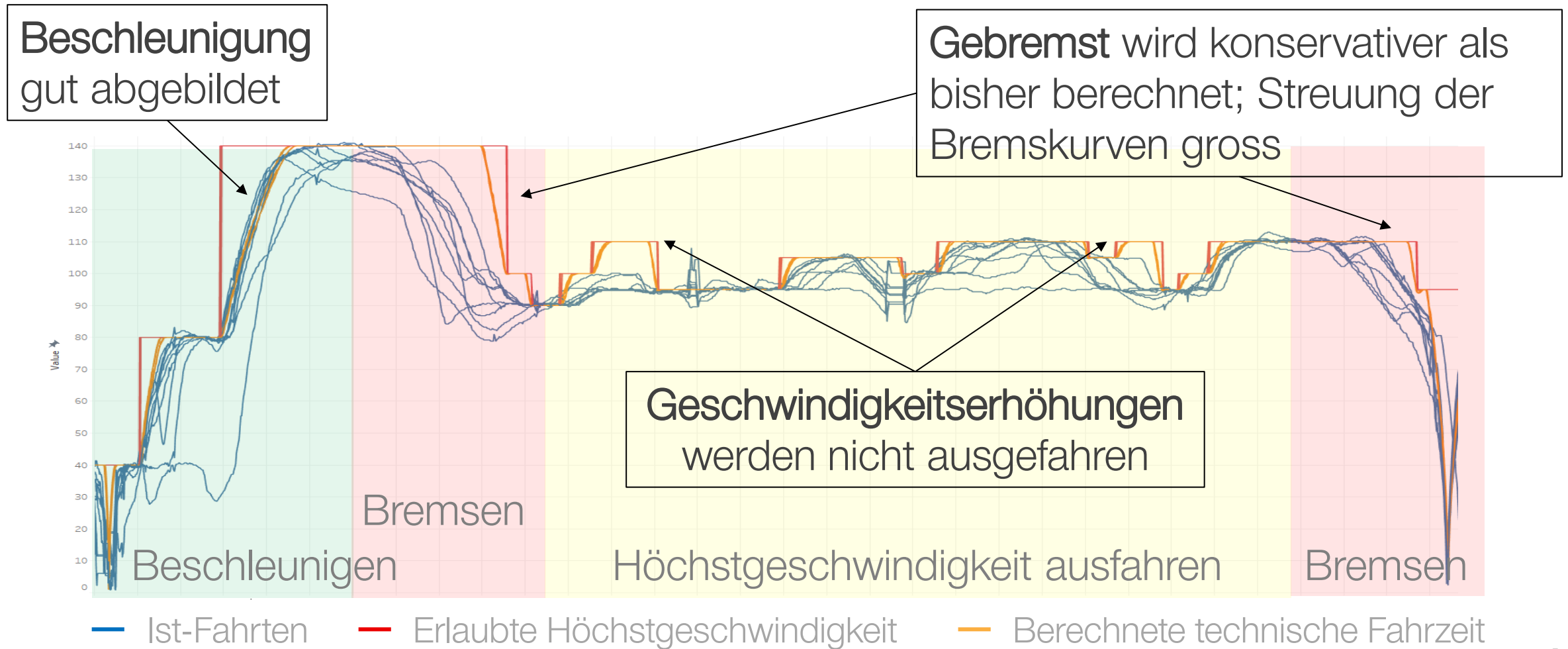
Deutlich mehr Züge und dichtere Zugfolgen verlangen mehr **Präzision** in der Umsetzung.



- Verspätete und auch vorzeitige Züge reduzieren die Kapazität in unserem hochbelasteten Netz



Der Fahrplan im Realitätscheck: Die (bisher) gerechneten technischen Fahrzeiten sind nicht umsetzbar.



Neue Planungsgrundlagen für einen **robusten** Fahrplan.
Neue Fahrassistenzsysteme für eine **präzise** Umsetzung.

Optimiertes
Fahrprofil vPRO
(2020)



M	AD	Liestal	R150	PRO	Arr.	Dép.	11:38:40 23.05.24
		Basel SBB 4 60 1 G14-G17, G20 Block S625/525 Basel Dreispitz	85-35 35-80 90	75	11:55:4	12:06:0	
			90	75	12:08:4	12:09:0	
			90	100	(12:09:4)		

Pünktlichkeits-
anzeige (2023)

+
00^m
15^s

Haltezeit
Knoten A

Fahrzeit für Zugfahrt von A nach B

Haltezeit
Knoten B

Technische Fahrzeit

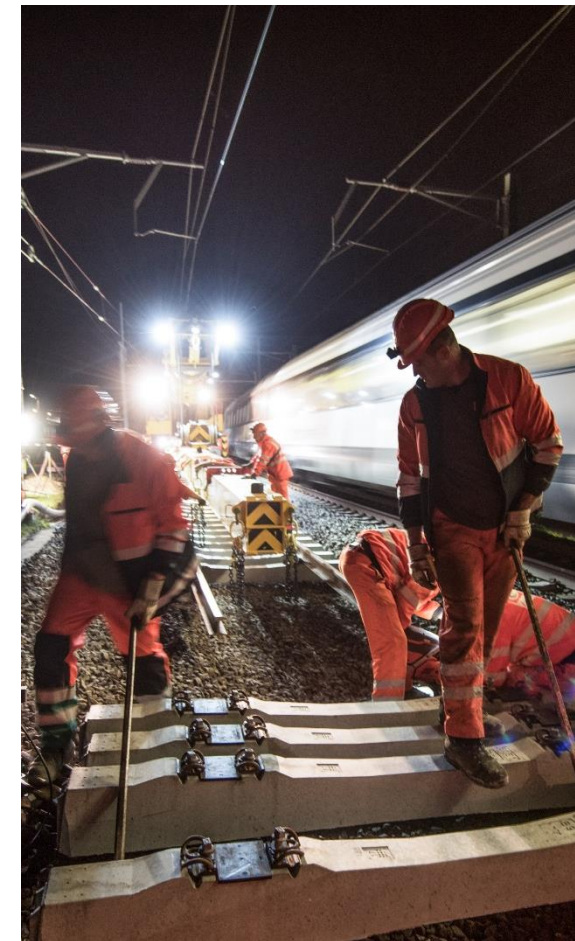
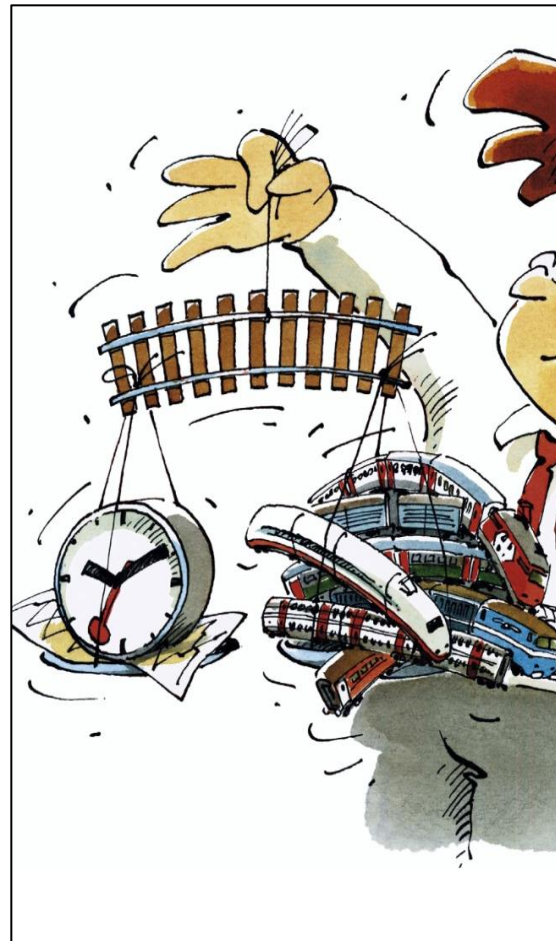
Fahrzeit-Reserve

Zugabfertigungs-
zeit neu kalibriert
(2024)

Technische Fahrzeit
neu berechnet (2025):
– ambitioniert, aber realistisch
– orientiert am «10%-schnell-
sten Zug»

Fahrzeit-Reserven wie-
der für Bau und Betrieb
zur Verfügung (2025)

Ein Fahrplan, der hält, was er verspricht.





Pünktlichkeit ist Teameffort: Nur gemeinsam gelingt uns eine Top-Leistung für unsere Kund:innen.

