

ti

Bienvenue



ti

Rencontre des cadres romands du transport public

31 octobre 2023

EHL Lausanne



Sommaire

13h30	Accueil et mot de bienvenue	<i>Patricia Solioz Mathys Ueli Stückelberger</i>
	Politique du transport public et sujets d'actualité de la branche au niveau national	<i>Ueli Stückelberger Bernhard Adamek</i>
	Movi+ - Stratégie énergétique	<i>Adriane Debilly</i>
	La prospective des mobilités et des énergies, enjeux pour les transports publics romands d'ici 2030	<i>Nicolas Siorak</i>
15h00	<i>Pause</i>	
15h30	L'innovation au service des personnes à besoins spécifiques	<i>Mathieu Menet Alexandre Kalbfuss</i>
	Un espace de parole pour les participants	<i>Atelier</i>
	Questions-réponses Clôture	<i>Patricia Solioz Mathys Ueli Stückelberger</i>
17h00	Apéritif	

Politique des transports et sujets d'actualité de la branche au niveau national

31 octobre 2023, Lausanne

Ueli Stückelberger, directeur de l'UTP

Bernhard Adamek, vice-directeur de l'UTP

Net oui à la loi climat



OUI 
Loi climat 18 juin



Oui à la loi climat ≠ le climat va bien



La branche est déjà bien positionnée aujourd'hui



– La mobilité est responsable d'un tiers de la consommation d'énergie et des émissions de CO₂ du pays.



– Les transports publics ne représentent que 5,5 % de cette énergie.



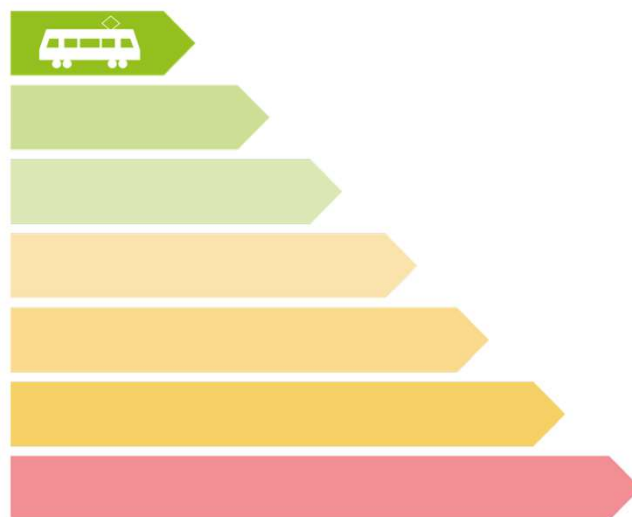
– Les transports publics ferroviaires fonctionnent uniquement à l'électricité, dont le 90 % est tiré d'énergies renouvelables.

Les TP font partie de la solution

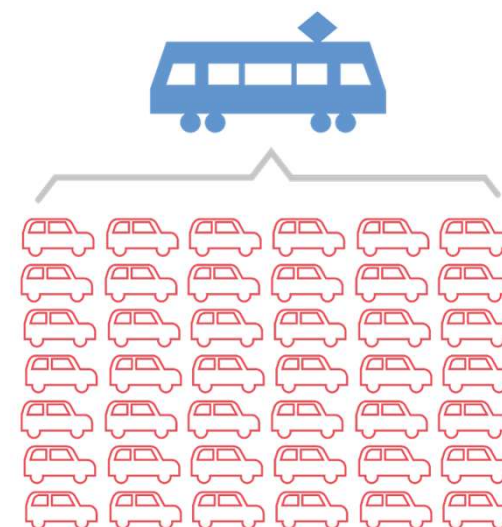
propres



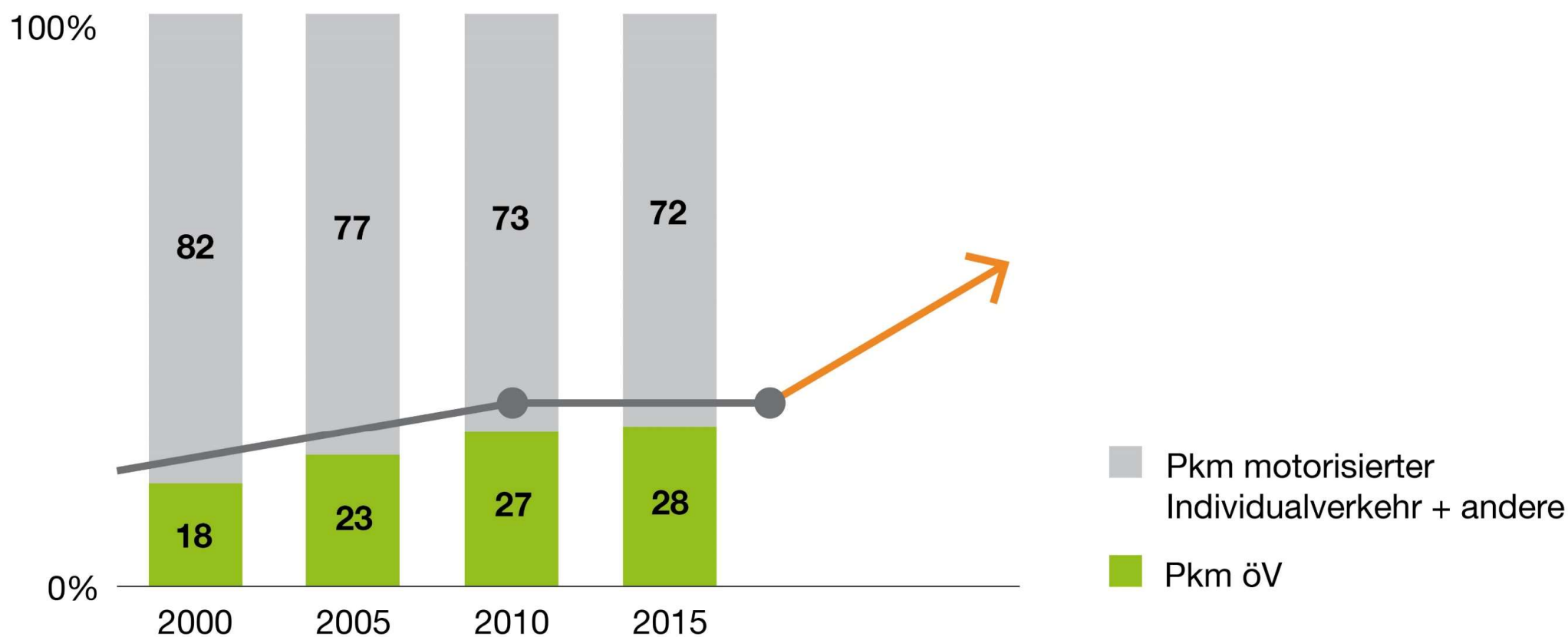
efficaces énergétiquement



nécessitant peu de place



Objectif de l'UTP: augmentation de la part des TP sur l'ensemble du trafic



2022: Rapport final du groupe de travail «Répartition modale» de l'UTP



2023: Répartition modale – de premières étapes réalisées

L'AG Night sort le 1^{er} juin pour les moins de 25 ans

AG Night

Libre circulation dès 19h00 pour les jeunes de moins de 25 ans pour 99 francs par an

Pour plus d'infos, scannez le code QR

Carte journalière Friends

Voyager à 4 à moins de 25 ans pour 20 francs par jour et par personne

Carte journalière Tandem

Emmener un ami avec son AG Jeune chaque jour pour 20 francs

Promotion de l'assortiment jeunesse
AG Night pour 99 francs par an



Verband öffentlicher Verkehr
Union des transports publics
Unione dei trasporti pubblici



Répartition modale: mesures en cours de mise en œuvre

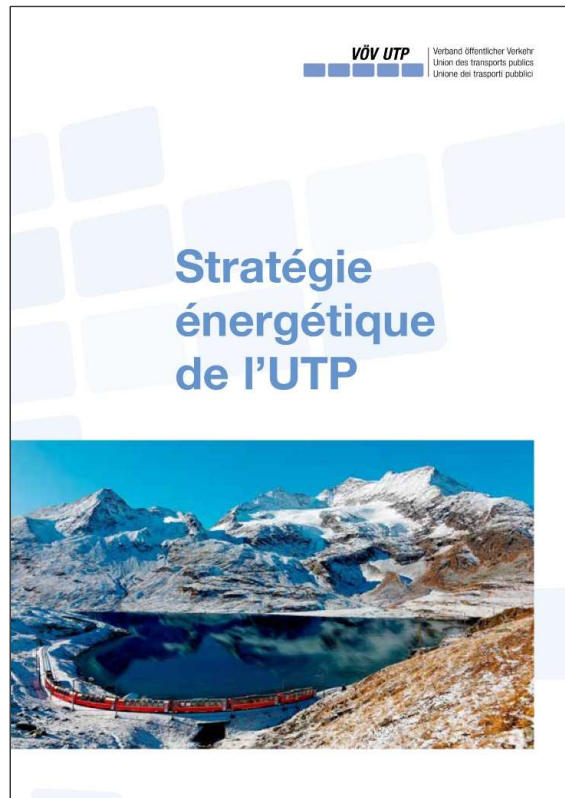
B2B

Enseignement dans
les écoles

Campagne d'image

Inclusion dans les billets
de manifestations

2023: Stratégie énergétique de l'UTP



La nouvelle stratégie énergétique de l'UTP
Ambition: TP neutres en CO₂ dès 2040

Ambitions qui nous mettent à contribution

- 1 Augmentation de l'**efficacité énergétique de 30 %**
- 2 Amélioration de la répartition modale en faveur des TP (trafic voyageurs et marchandises)
- 3 Forte croissance de la production d'énergie interne à la branche des TP
- 4 Exploitation d'**entraînements uniquement propres** après 2040
- 5 Couverture des **besoins énergétiques par des énergies renouvelables** à partir de 2040

Passage à des bus respectueux de l'environnement



Révision de la loi sur le CO₂



Trafic voyageurs
international / trains de nuit



Bus de TP: financement initial
par la Confédération



Suppression de l'exemption
de l'impôt sur les huiles
minérales TP routiers
en 2030 plutôt qu'en 2025



Conclusion: la branche des transports publics est prête, et agit.

Elle a toutefois besoin de conditions-cadres favorables.



Autres sujets d'actualité de la branche



- Défaut d'indemnisation dans le trafic régional voyageurs
- Message 2023 du Conseil fédéral
- LHand

Le programme d'économies 2024 de la Confédération toucherait fortement le trafic régional voyageurs

Contexte

- La Confédération a conçu un paquet d'économies pour soulager le budget fédéral 2024.
- Le trafic régional voyageurs (TRV) est fortement touché par ces mesures. Des économies d'environ 91 millions de francs, soit -7,8 % par rapport à 2023, sont exigées de sa part dans le financement fédéral pour 2024.

Position de la branche

- L'UTP reconnaît l'objectif d'équilibre des finances fédérales et soutient des économies effectives de 2 % sur le total des indemnités de la Confédération au moyen de gains d'efficacité et de renoncements
- Cependant, la branche des transports publics considère que les «lignes rouges» suivantes ne doivent pas être franchies:
 1. Pas de péjoration de l'offre selon l'horaire dans les régions où les cadences sont faibles.
 2. Pas d'arrêt des améliorations de l'offre déjà planifiées.
 3. Pas de ralentissement des projets planifiés relatifs au passage des flottes de bus du diesel aux entraînements propres.

L'UTP s'engage pour un financement supplémentaire du TRV

Mesures de la branche

- Les entreprises de transport ont pris d'importantes mesures en vue de diminuer le besoin d'indemnités (notamment via des gains d'efficacité).
- La clientèle est mise à contribution avec les augmentations de prix décidées pour fin 2023 et assume ainsi une part du renchérissement des coûts de personnel, de matériel et d'énergie.
- En sus, la branche s'attend à des recettes nettement plus élevées, notamment du fait de l'augmentation du nombre de passagers.

En tenant compte de toutes les mesures et évolutions, l'UTP parvient à la conclusion qu'il manque actuellement environ 60 millions de francs de la part de la Confédération pour permettre aux entreprises de transport de tenir la promesse faite aux passagers de leur offrir une mobilité durable et répondant aux besoins en 2024 également.

L'UTP s'engage afin que les mesures d'économies du Conseil fédéral ne soient que partiellement appliquées et que le budget soit augmenté de 60 millions de francs en tenant compte de l'évolution des recettes et des coûts. Lors de sa séance du 17 octobre 2023, la CTT-N a suivi à une large majorité la position de l'UTP dans le cadre d'un co-rapport à la Commission des finances du Conseil national.

Message 2023: audition de l'UTP par la CTT-E le 30 octobre 2023

État d'avancement et modifications des programmes d'aménagement de l'infrastructure ferroviaire



L'UTP soutient les modifications des programmes d'aménagement 2025 et 2035. Le maintien de la substance doit être garanti.

L'UTP soutient sur le fond les modifications proposées pour les étapes d'aménagement 2025 et 2035.

Projet supplémentaire: préinvestissement pour l'ouvrage de raccordement du tunnel du Meilibach dans le cadre du tunnel de base du Zimmerberg II

L'UTP recommande une grande retenue vis-à-vis de projets d'aménagement supplémentaires, le maintien de la substance a la priorité.

L'UTP salue l'évolution par étapes prévue (finalisation des études, détermination de l'ordre de réalisation) en vue d'une prochaine décision dans le cadre du message 2026.

Concept d'offre 2035: les objectifs sont incontestés, les révisions sont en cours

Une bonne offre est le facteur principal d'une augmentation de la part modale du rail.

Les objectifs du concept d'offre 2035 et les aménagements d'infrastructures décidés ne sont pas contestés.

Le concept dans son état de juin 2023 n'était pas satisfaisant du tout, mais les travaux de révision sont en cours. Notre branche est engagée et collabore activement.

LHand: la branche prévoit une communication active sur l'état de la mise en œuvre



Messages-clés

- La branche des transports publics a investi d'importants moyens pour concevoir des véhicules, des arrêts et une information à la clientèle sans obstacle. De nombreuses mesures ont été réalisées.
- Malgré ce grand engagement et de nombreux progrès, il reste encore à faire (surtout concernant les bordures d'arrêts de bus).
- La branche va mettre en œuvre la LHand dans son domaine de responsabilité, mais avec du retard.
- Des mesures de transition et de remplacement (p. ex. aide par du personnel ou transports par «navettes») seront proposées.

Le délai d'application de la LHand échoit fin 2023. Les objectifs ne sont certes pas atteints, mais la mise en œuvre est bien avancée.



Contexte

- 1^{er} janvier 2004: entrée en vigueur de la LHand

Les constructions, installations et véhicules existants des transports publics doivent être conçus de manière à répondre aux besoins des personnes handicapées.

- Le délai de mise en œuvre échoit fin 2023.

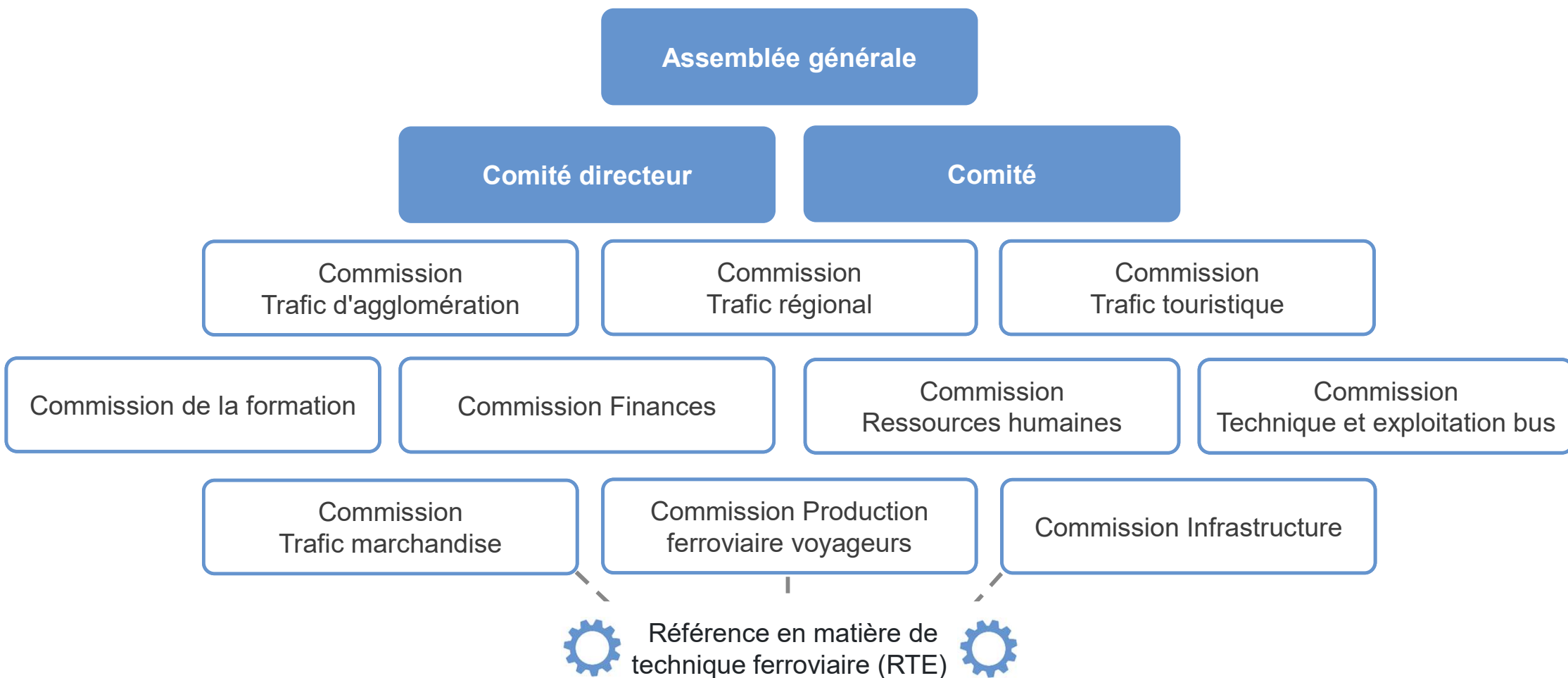
État actuel

- Presque tous les véhicules sont aujourd'hui conformes à la LHand
- Trafic ferroviaire: environ 80 % des passagers voyagent sans obstacle
- Transports publics routiers: environ un tiers des arrêts ont été adaptés

Raisons des retards

- La mise en œuvre est plus complexe que prévu au départ
- De vastes adaptations ont été nécessaires dans l'infrastructure des gares, les transports publics routiers, les véhicules et l'information à la clientèle
- Des précisions des exigences ont entraîné davantage de travaux que prévu
- Différents acteurs sont responsables de la mise en œuvre

Organes de l'UTP



Newsletter de l'UTP

UTP NEWS 4|2023

Actualités, positions et faits



Verband öffentlicher Verkehr
Union des transports publics
Unione dei trasporti pubblici

Assemblée générale 2023: deuxièmes mandats pour Renato Fasciati et Fabian Schmid



Danke

merc

grazie



VÖV UTP

Verband öffentlicher Verkehr
Union des transports publics
Unione dei trasporti pubblici



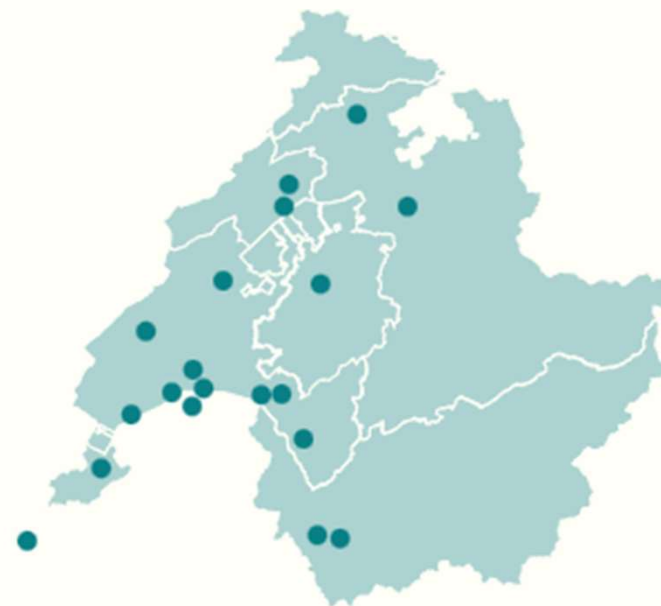


Movi+ Stratégie énergétique

Adriane Debilly

Directrice Opérationnelle





MOVI

Coopérative
de mutualisation
des entreprises
de transports publics



Rencontre des cadres des entreprises de transport public romandes

31.10.2023

Adriane Debilly – Directrice opérationnelle

LA COOPÉRATIVE MOVIPPLUS EST ACTIVE EN SUISSE ROMANDE ^{MOVI} DEPUIS 2017

Une vingtaine d'entreprises sont membres actives, propriétaires de Moviplus avec des réseaux aux trafics mixtes et bénéficient ainsi des retours d'expériences et de synergies entre elles.



Intelligence collective



Innovation



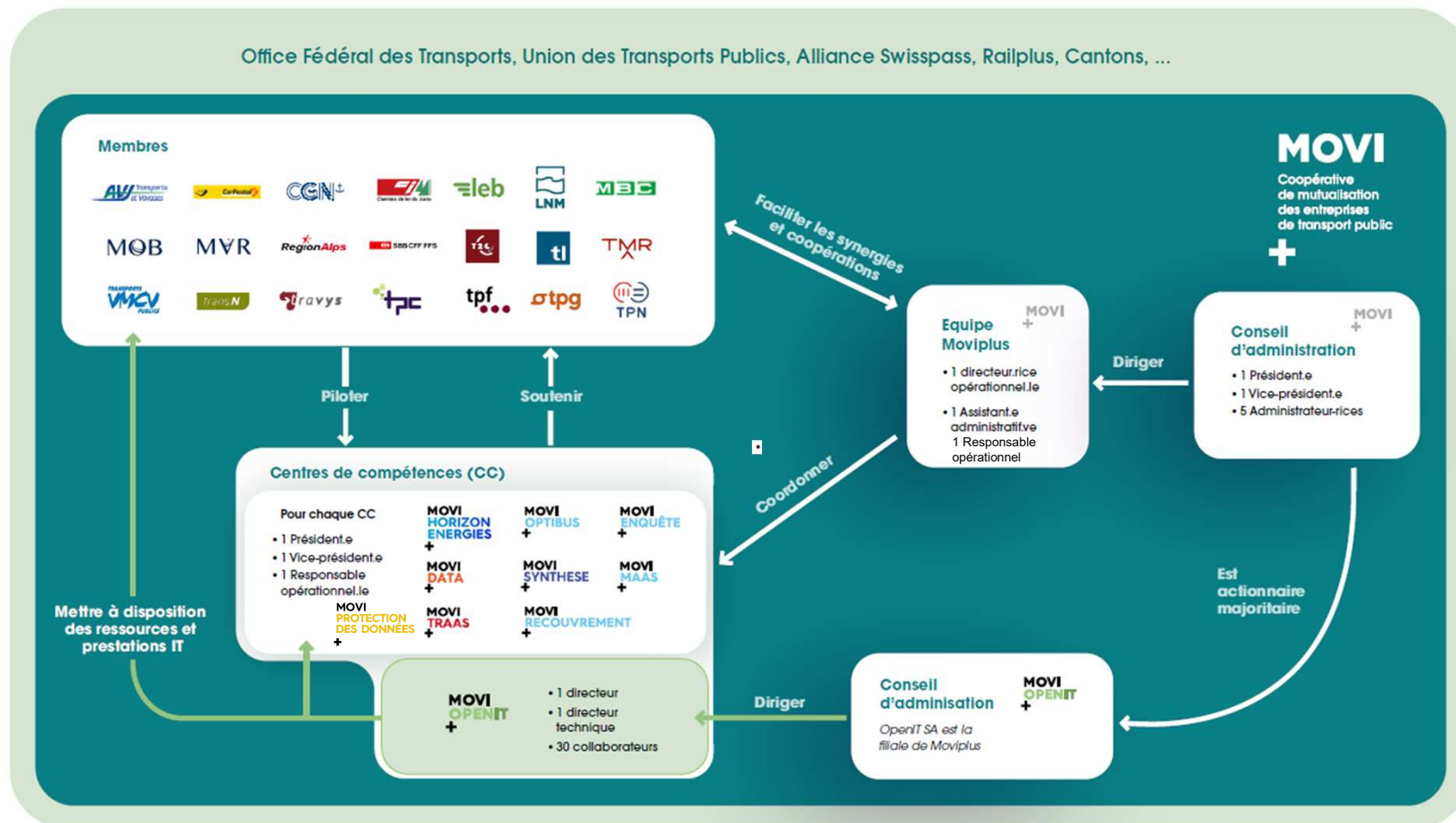
Efficiency



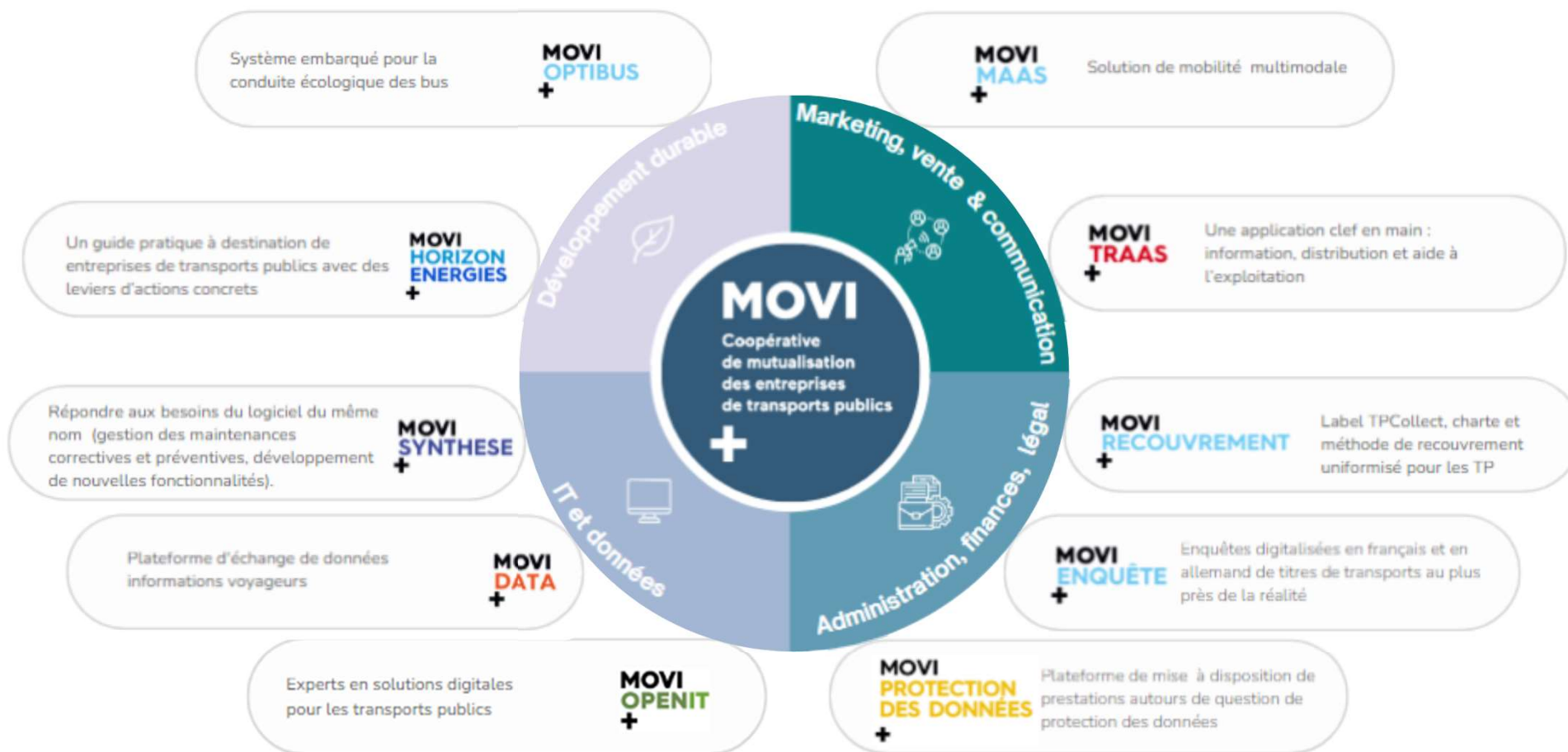
Orientation Solution



LA COOPÉRATIVE MOVIPPLUS EST VOTRE PLATEFORME FACILITATRICE DE COLLABORATION & DE PROJETS COMMUNS



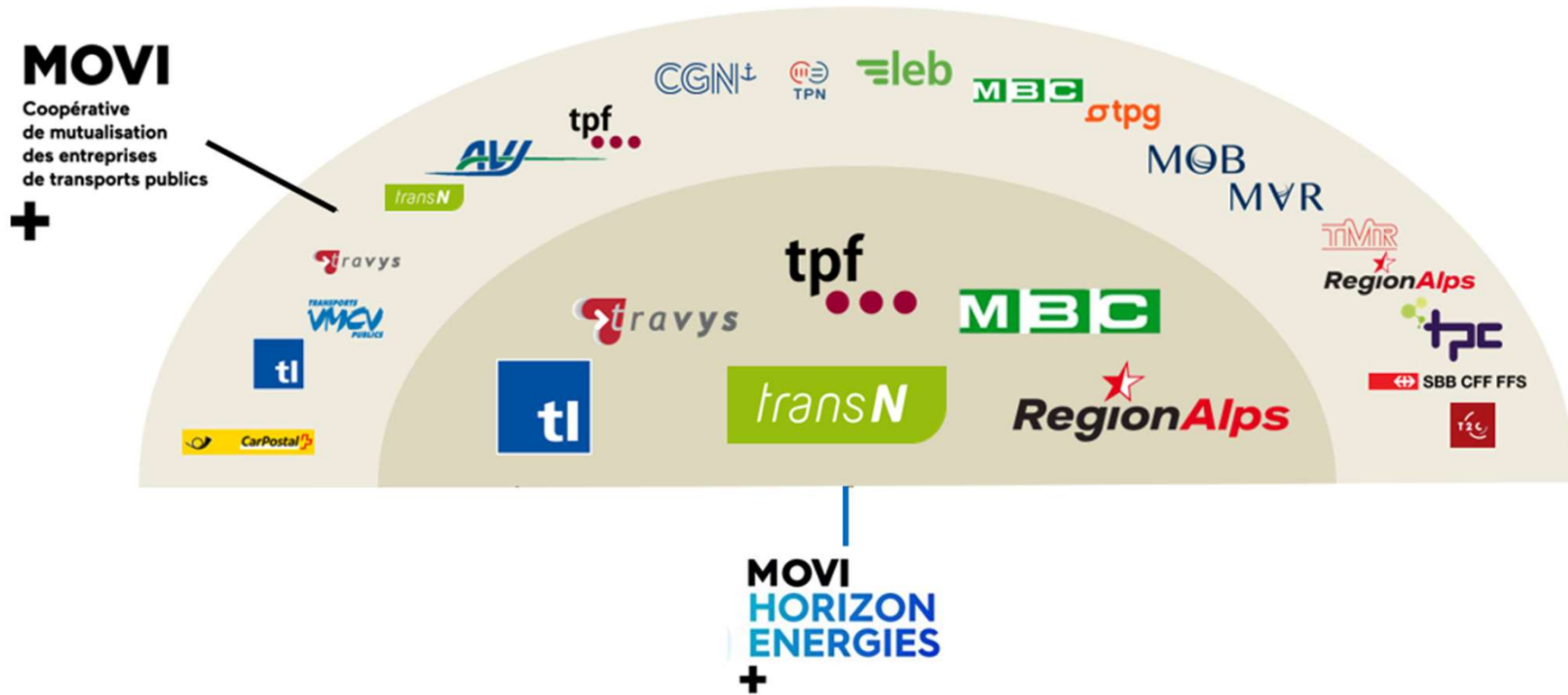
MOVIPLUS : 10 CENTRES DE COMPÉTENCES AUX ENJEUX ESSENTIELS POUR VOUS & À VOTRE SERVICE



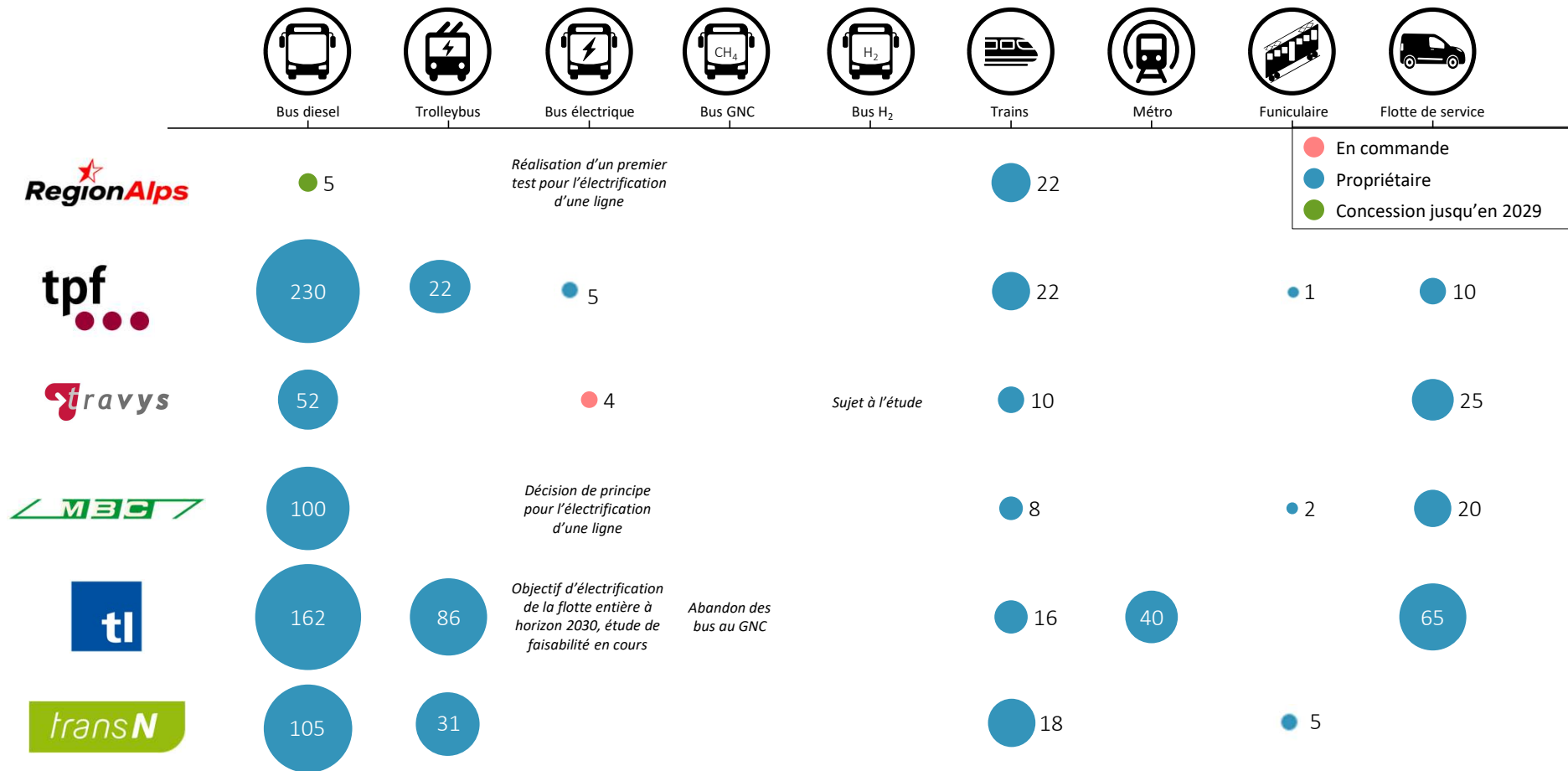


MOVI
HORIZON
ENERGIES
+

6 MEMBRES DE MOVIPPLUS SE SONT ASSOCIÉS POUR CRÉER UN CENTRE DE COMPÉTENCES



6 ENTREPRISES DIFFÉRENTES POURTANT AUX ENJEUX COMMUNS & ESSENTIELS POUR LES TRANSPORTS PUBLICS



Source : E-CUBE Strategy Consultants septembre 2022

PHASE 1 : ÉLABORER UN GUIDE STRATÉGIQUE ET POUR LES AIDER À SE DOTER D'UNE STRATÉGIE ÉNERGÉTIQUE

POINTS FORTS

Un **guide pratique**

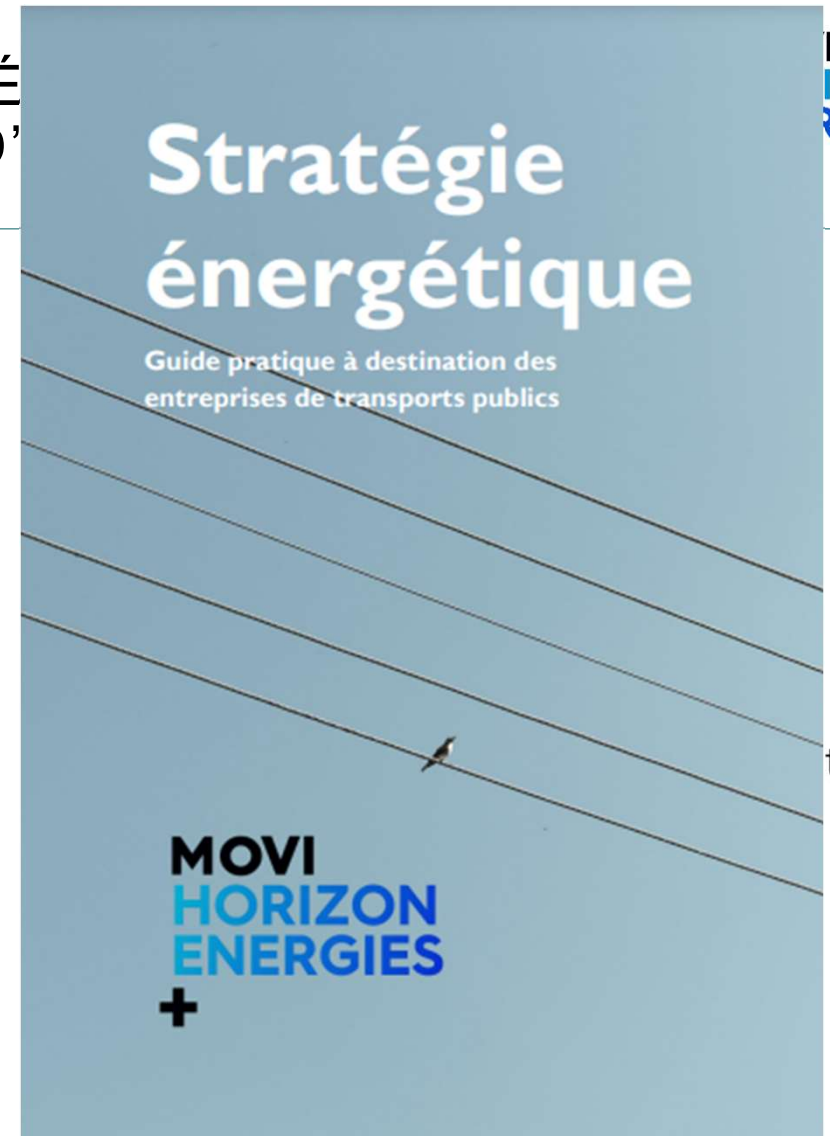
Des **leviers d'actions**

Une **volonté forte de coopération**

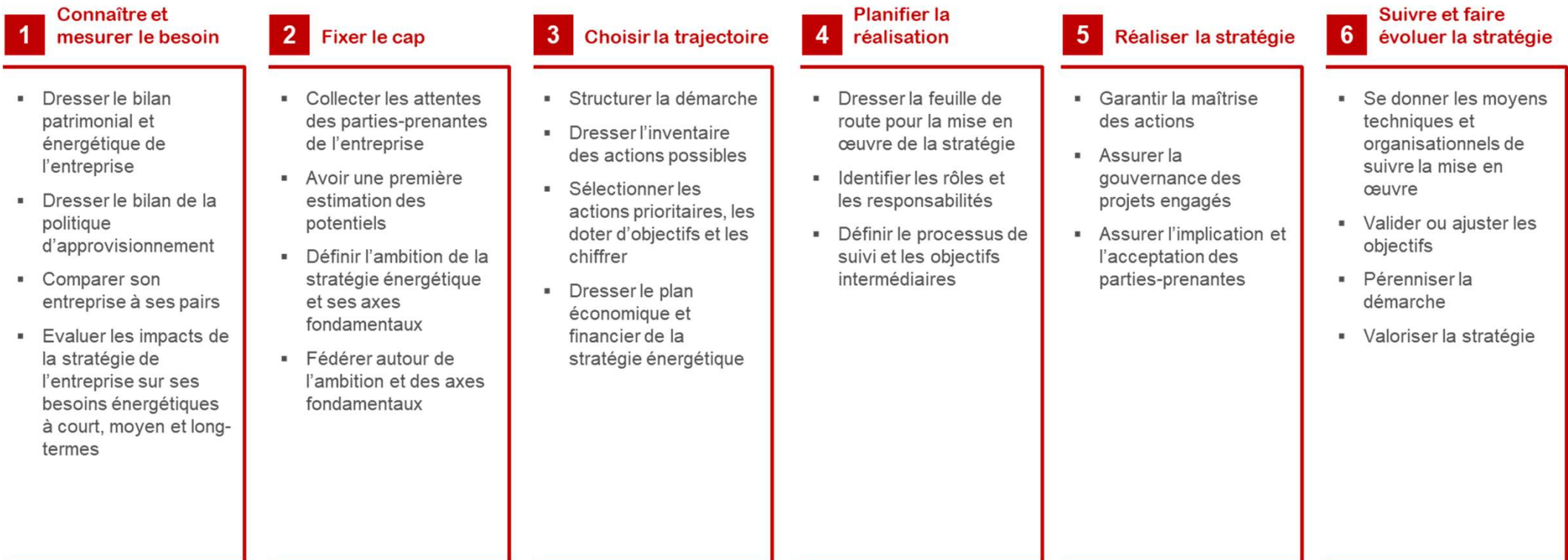
CALENDRIER

Appui auprès des membres sur 3 ans, de 2023 à 2025, **avec le soutien de l'OFT**

- Phase 1: **2022, création du guide**

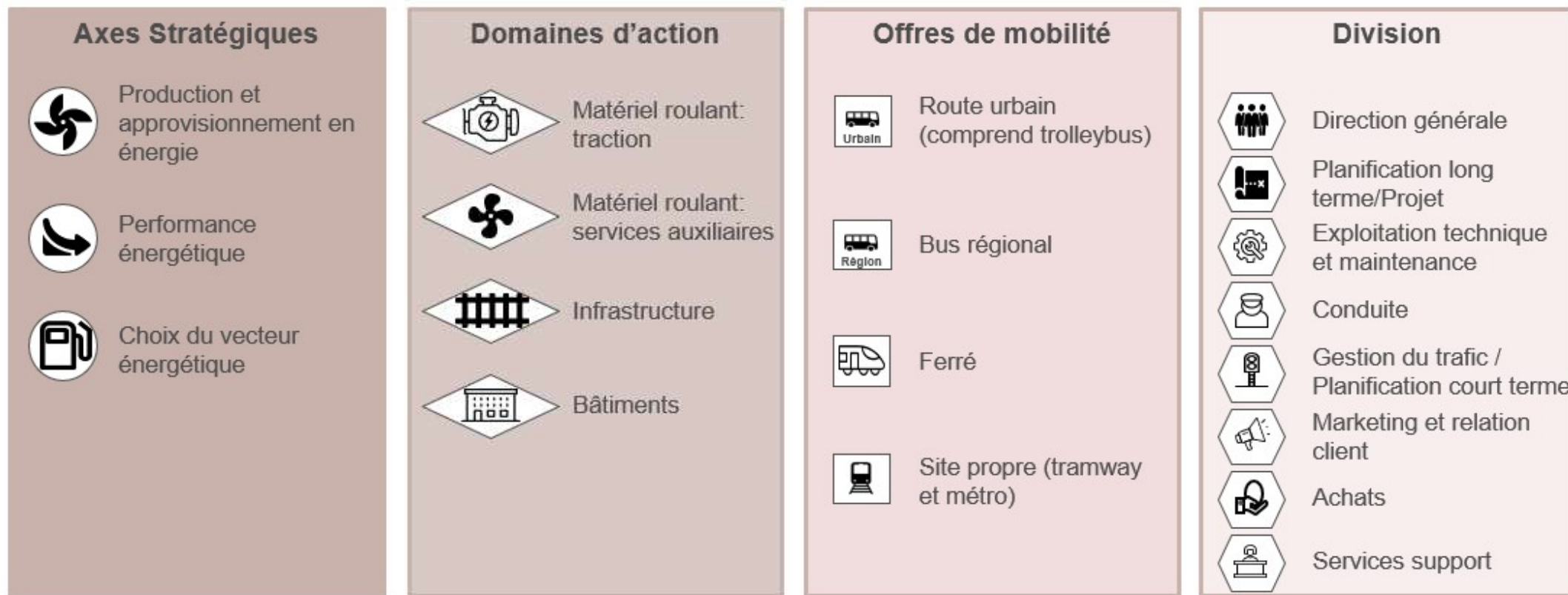


ZOOM SUR LE GUIDE : UNE APPROCHE ÉVOLUTIVE EN 6 ÉTAPES STRUCTURANTES...



Source : CC Horizon Energies

... ET 4 RUBRIQUES POUR UNE APPROCHE SYSTÉMIQUE



PHASE 2 : PLAN D'IMPLEMENTATION & APPUI AUPRES DES MEMBRES

OBJECTIFS OPERATIONNELS

- Aider à l'application du **guide** pour les **membres** du centre de compétences
- **Bénéficiaire** de la **collaboration** & **partage** d'expériences
- **Suivre** la **mise en œuvre** & des **objectifs** des **stratégies énergétiques**

CALENDRIER

- Phase 2: **2023 – 2025**, **appui aux membres** pour l'**implémentation** de leur **stratégie énergétique**



RegionAlps



Schweizerische Eidgenossenschaft
Confédération suisse
Confederazione Svizzera
Confederaziun svizra

Voyez-vous d'autres sujets de **coopérations** dans les **transports publics** ?

[menti.com](https://www.menti.com)

code: 7190 0819



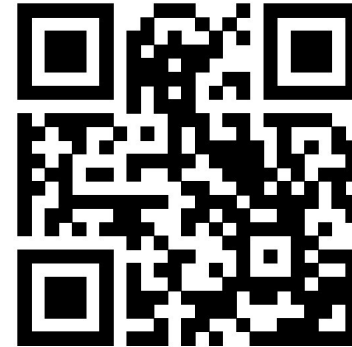
 **Mentimeter**

INTÉRESSÉ.E À NOUS REJOINDRE ? UNE IDÉE ? UN PROJET DE ⁺MOVI COOPÉRATION ? CONTACTEZ-NOUS !



Adriane Debilly
Directrice MOVI+
debilly.adriane@moviplus.ch
+41 78 245 09 29

Rue Langallerie 9
1003 Lausanne



<https://moviplus.ch/>



<https://www.linkedin.com/company/moviplus/>

 Merci de votre attention

MOVI

**Coopérative
de mutualisation
des entreprises
de transports publics**







Énergie et transport, pour les acteurs du TP Romand la prospective des mobilités à horizon 2030

Nicolas Siorak
Economiste



*Énergie et transport,
pour les acteurs du TP
Romand
la prospective des
mobilités à horizon 2030*

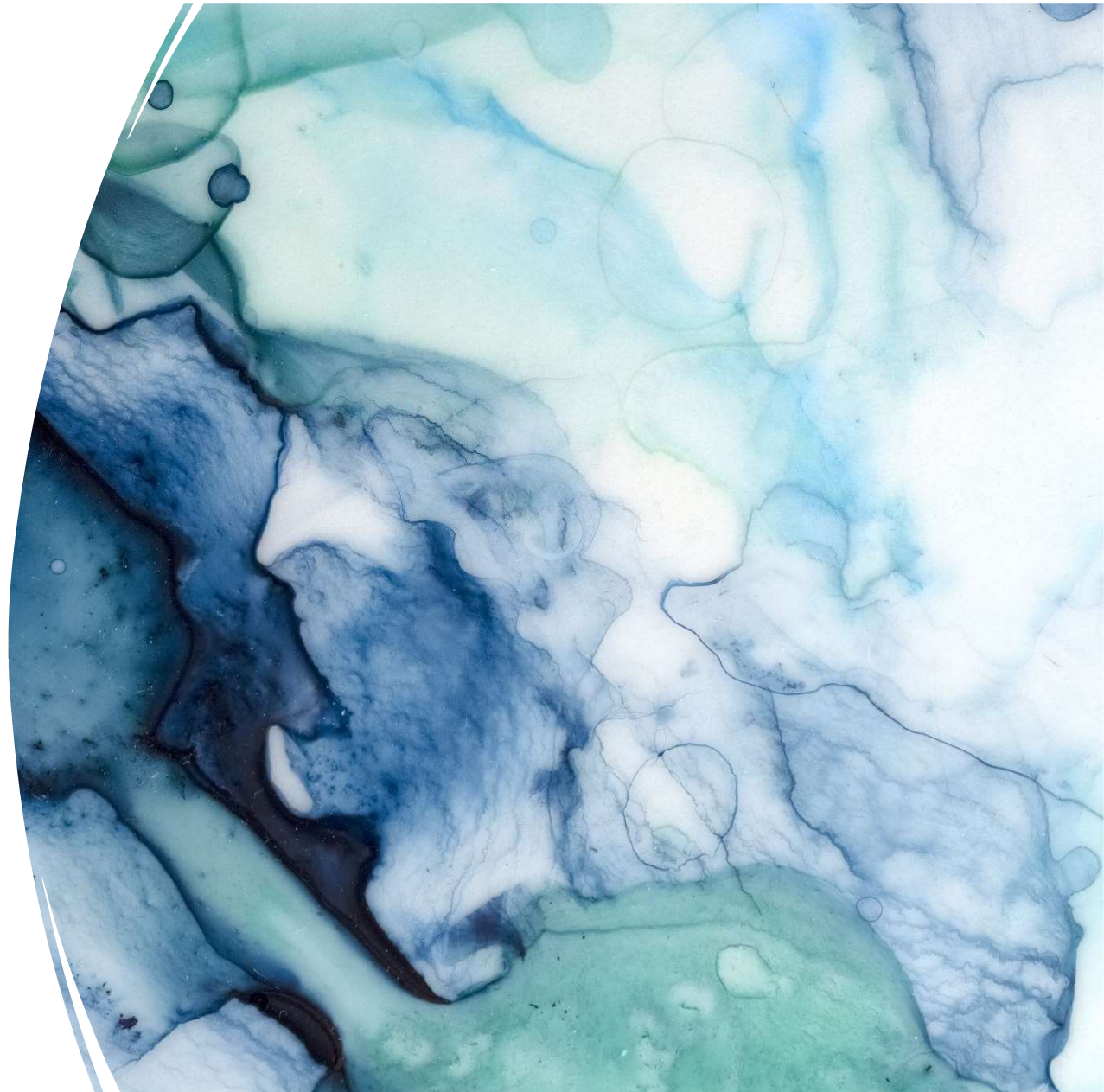
31.10.23

Nicolas Siorak

Geneva Resilience Center (GRC)



Geneva Resilience Center



Présentation et parcours

- Nicolas Siorak. Nicolas.siorak@GSDA.ch
- Enseignement : Ecole Supérieure de Commerce et d'Organisation (Grenoble) (2003–2007); HEG Genève (2018–...), SAE Institute: head applied research on creative media & bachelor third year (2019–...) EM–Lyon (2021–...)
- Recherches appliquées : Commission Européenne (2007–2010). Prospect Interreg IIC et IVC, économiste. Chaire prospective F&B de L'EHL (Danone, Nestlé, Unilever) (2010–2014).
- Climate change strategist - domaine financier (equity analyst) , entreprises, collectivités, ONG (2013–...) IPCC–GRC (2018–...)
- MDH: action locale numérique et développement durable en collectivité (2018–2020)
- BACR (2016–2022) & gestion F&B GRC (2022–...)

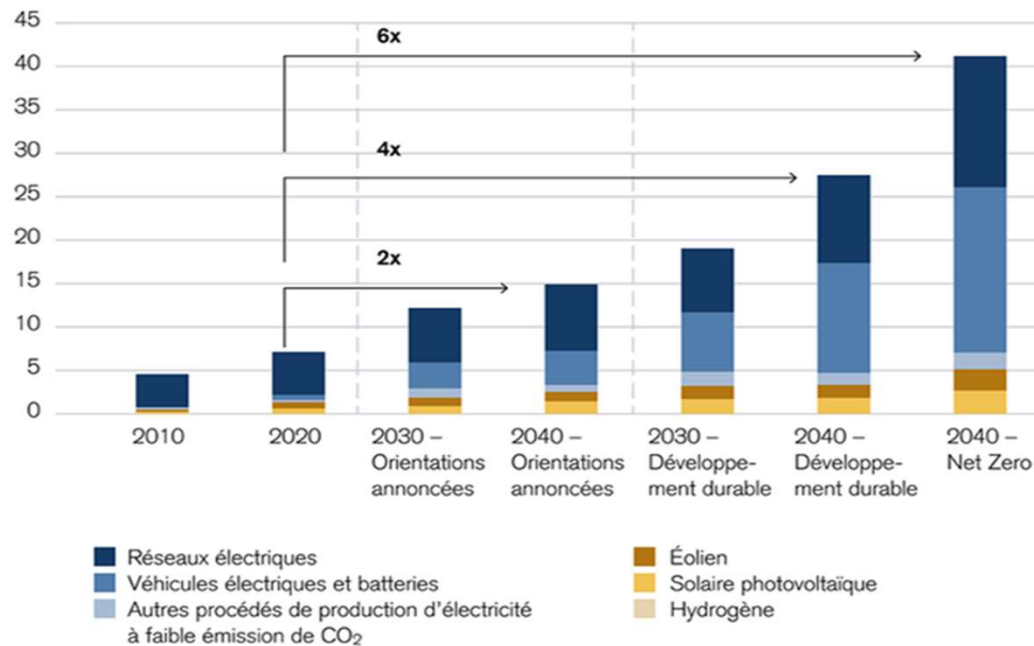
La tension énergétique en Suisse et Romandie



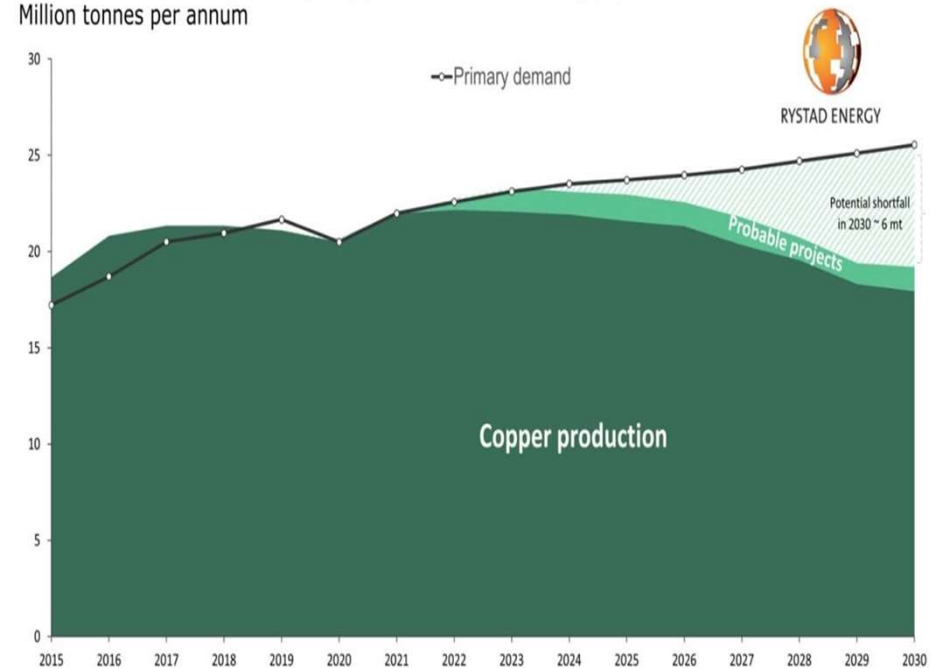
1. Tout électrifier ?

- Enjeux d'infrastructures

Scénarios de l'AIE concernant la demande de minéraux et de métaux, en mégatonnes



Global outlook for primary copper demand and supply
Million tonnes per annum

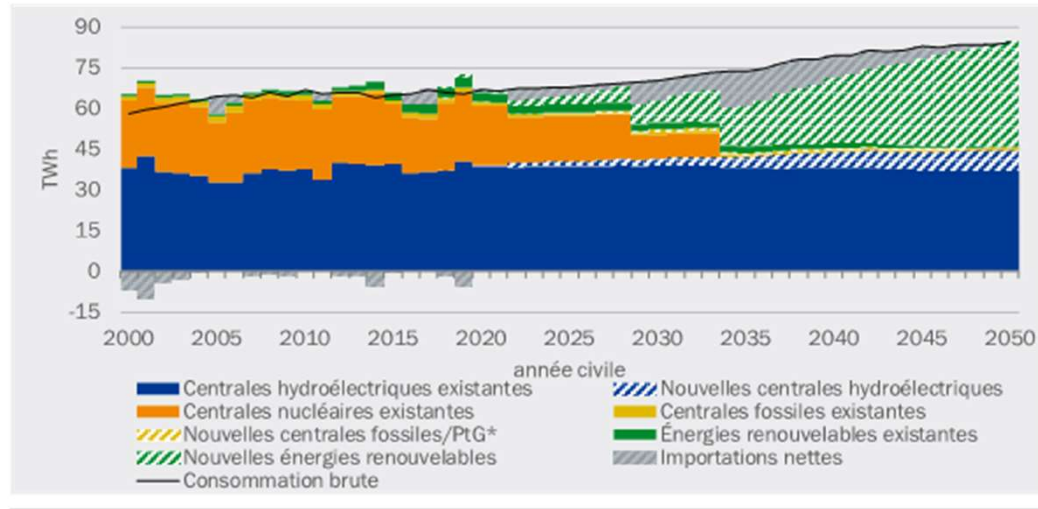


1. Tout électrifier ?

- Enjeux de générations d'énergie

Figure 6: Production d'électricité selon les technologies

Évolution de la production d'électricité annuelle selon les technologies dans le scénario ZÉRO base, variante stratégique «bilan annuel équilibré en 2050», en TWh



* couplées et non couplées

© Prognos SA/TEP Energy Sàrl/INFRAS SA 2020

NOUS AVONS BESOIN D'ÉNERGIE

CONSOMMATION

La **consommation brute d'énergie** en Suisse se répartit comme suit :

Pétrole	36,3%	<div style="width: 36.3%; height: 10px; background-color: #003366;"></div>
Énergie nucléaire	19,9%	<div style="width: 19.9%; height: 10px; background-color: #003366;"></div>
Force hydraulique	14%	<div style="width: 14%; height: 10px; background-color: #003366;"></div>
Gaz	12,8%	<div style="width: 12.8%; height: 10px; background-color: #003366;"></div>
Autres	17%	<div style="width: 17%; height: 10px; background-color: #003366;"></div>

PRODUCTION

La **production d'électricité** en Suisse provient principalement des :

centrales hydrauliques
62%

centrales nucléaires
29%

centrales thermiques conventionnelles et installations renouvelables
9%

Les **mesures de la loi suisse sur l'énergie** entrée en vigueur en 2018 visent notamment à :

- diminuer de 43% la consommation d'énergie par habitant d'ici 2035 par rapport au niveau de l'an 2000**
- développer les énergies renouvelables**
- abandonner progressivement le nucléaire**

ORIGINE

Production nationale d'énergie 29,7%

Importation 70,3%

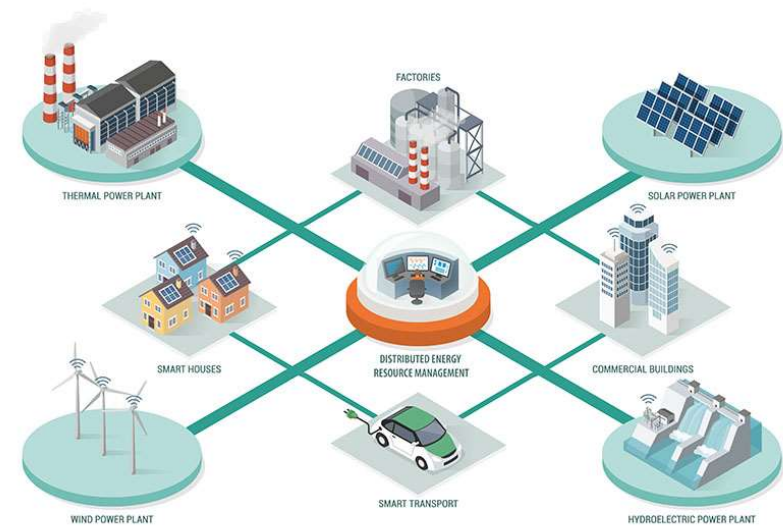
285 M

Le barrage de la **Grande-Dixence** en Valais est un des plus hauts barrages du monde.

© DFAE, PRS 2022 / Sources : Office fédéral de l'énergie, Office fédéral de la statistique - données chiffrées pour 2021 / Plus d'infos sur aboutswitzerland.org

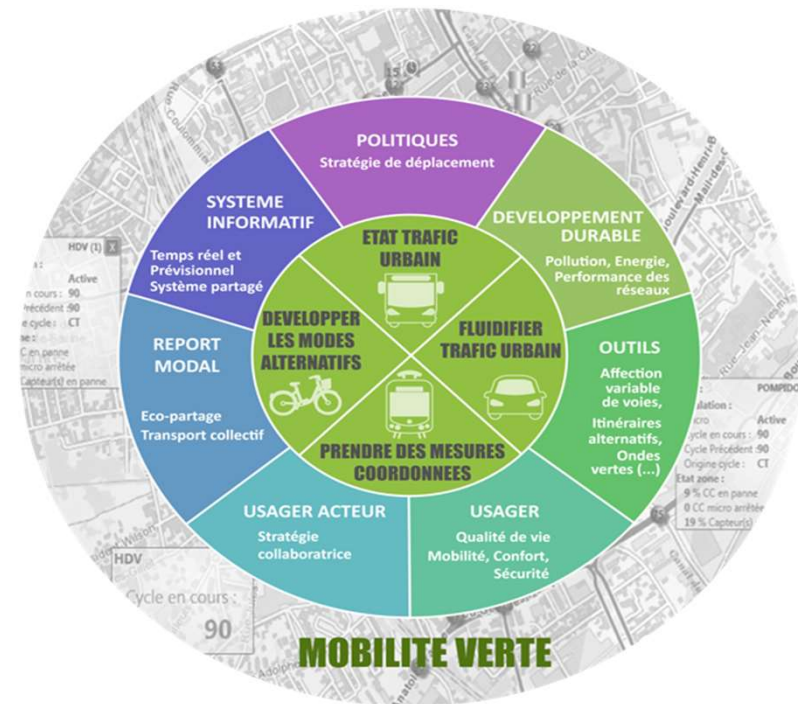
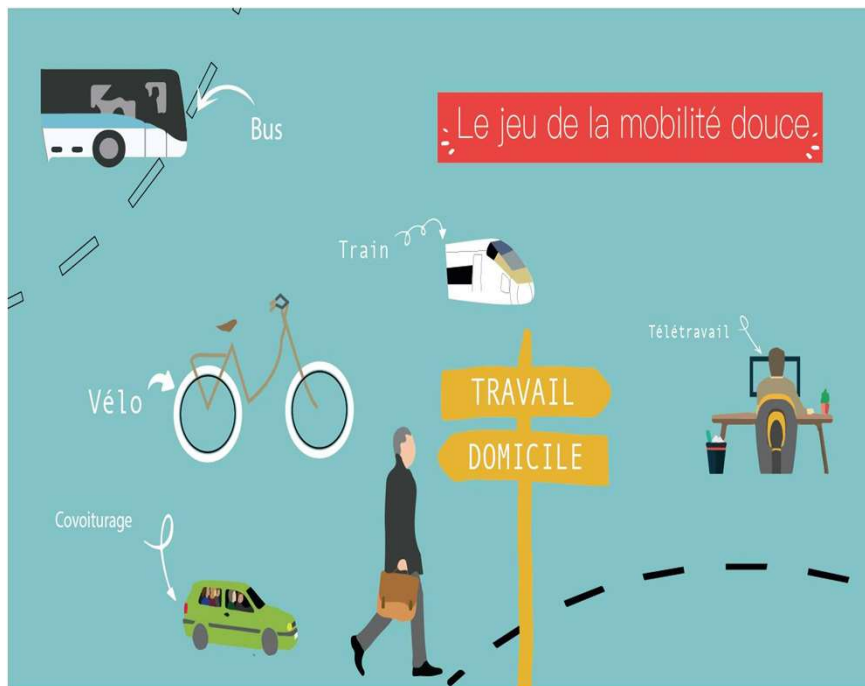
1. Tout électrifier ?

- Enjeux de stockage et de distribution d'énergie



2. Mobilités et usages

- Les mobilités : des enjeux courants et des enjeux critiques



2. Mobilités et usages

- Des perspectives favorables aux transports collectifs et au multimodal

La mobilité ou les mobilités et la priorisation :

Design thinking et prospective sur les besoins / identifier les différentes offres de mobilités

Besoin de structurer les mobilités individuelles, collectives, logistiques, professionnelles

QUELQUES VÉHICULES INTERMÉDIAIRES

Vélo à assistance électrique (VAE) 	Speedelec 	Tandem 	Tricycle 	Vélo allongé (long tail) 
Gitane 	Medeo T10 	Gitane 	Darius 	Respire 
Vélo pliant 	Vélo pliant électrique 	Bipporteur 	Triporteur 	Triporteur pour enfants 
Brompton 	Tem 	Douze Cycles 	Nihola 	Chike kids 
Triporteur familial 	Vélo poussette 	Rickshaw 	Vélo taxi 8 enfants 	Rosalie 
Wello family -up 	Wike Salamander 	Amsteramer 	GoCar 	France quadricycle 
Vélo modulaire 	Vélo modulaire 	Caddy 	Remorque autotractée 	Porte-palette pour vélo 
Add bike 	Cigogne cycle 	Donkey 	Toutenvélo 	BicyLift trailer 
Vélo couché 	Trike 	Handicycle 	Vélo pousseur 	Vélo pour fauteuil roulant 
Lacka 	Ice Adventure 	Hase 	Rollfiets 	Benur 
Tricycle pendulaire 	Vélobobile 	Vélobobile 	Vélobobile 	Vélobobile 
Longsuilke 	Velocar type H (Mochet) 	Frikar 	Quest 	Milan SL MK7 
Vélo-voiture 	Vélo-voiture 	Vélo-voiture 	Vélo-voiture 	Micro-voiture
Veemo 	Podride 	Midipile 	Tricycar 	EV4
Quadricycle protégé 	Tricycle protégé 	Voiturette 	Voiturette 	Voiturette
EU-Live (Peugeot) 	Velopedo (Torrot) 	Ami (Auroren) 	City Pack (Aixam) 	C+Pod (Toyota)
Tricycle avec cabine 	Mini-voiture avec pédalier 	Mini-voiture 	Mini-voiture 	Mini-voiture
EEC 	Twike 5 	Twizy 80 (Renault) 	Minimó (Seat) 	Micro electric

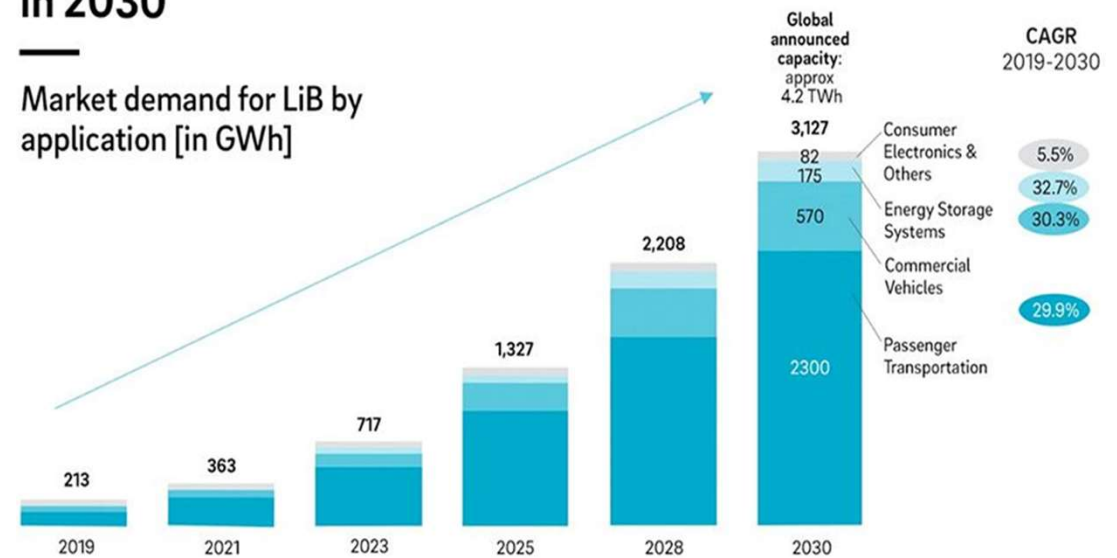
2. Mobilités et usages

- Les mobilités : des perspectives encouragées par des évolutions technologiques



Global demand for lithium-ion batteries will be over 3,100 GWh in 2030

Market demand for LiB by application [in GWh]



Sources: Avicenne, Fraunhofer, IHS Markit, Interviews with market participants, Roland Berger

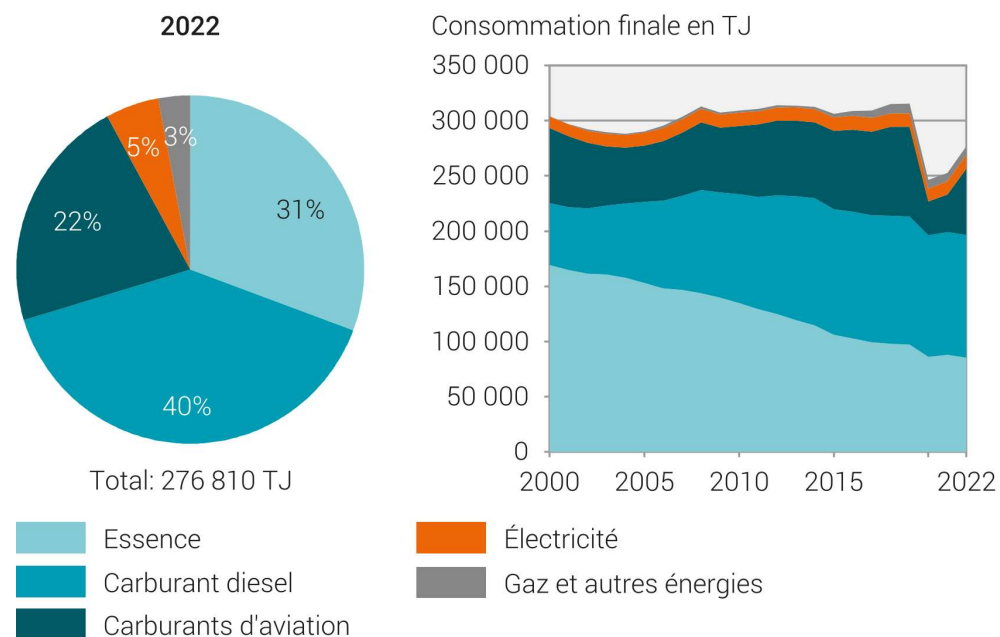
2. Mobilités et usages

- Les mobilités : des perspectives stimulées par des enjeux environnementaux

En 2022, les transports étaient à l'origine de 36% de la consommation d'énergie finale en Suisse, représentant ainsi le principal groupe de consommation, devant les ménages et l'industrie. Les besoins étaient couverts à raison de 93% par les produits pétroliers (essence, diesel, carburants d'aviation).

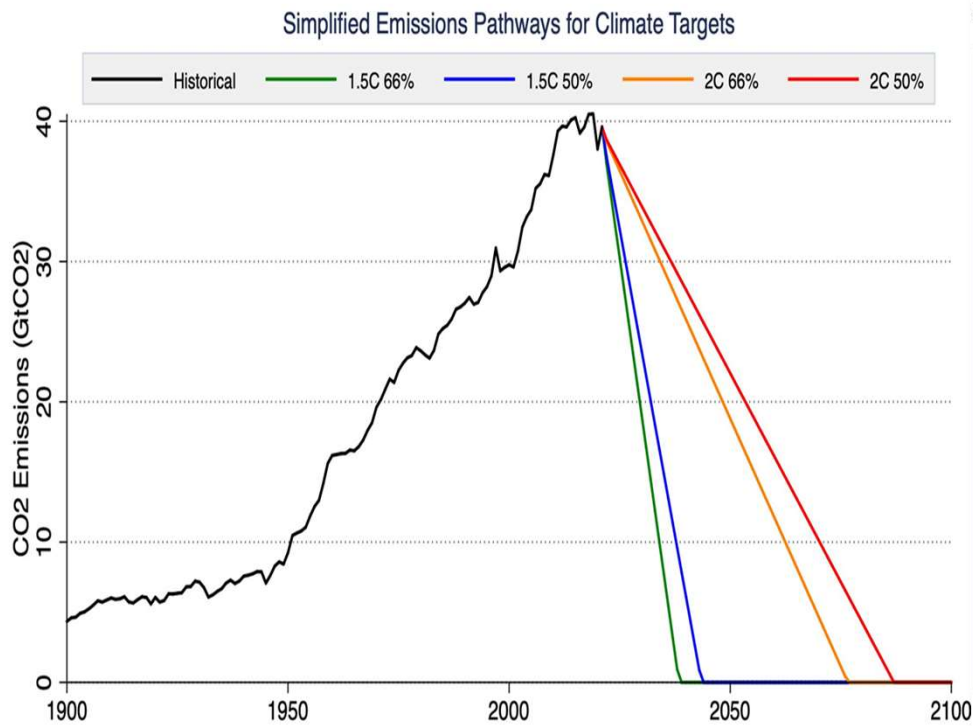
Consommation d'énergie imputable aux transports :

Consommation d'énergie imputable aux transports

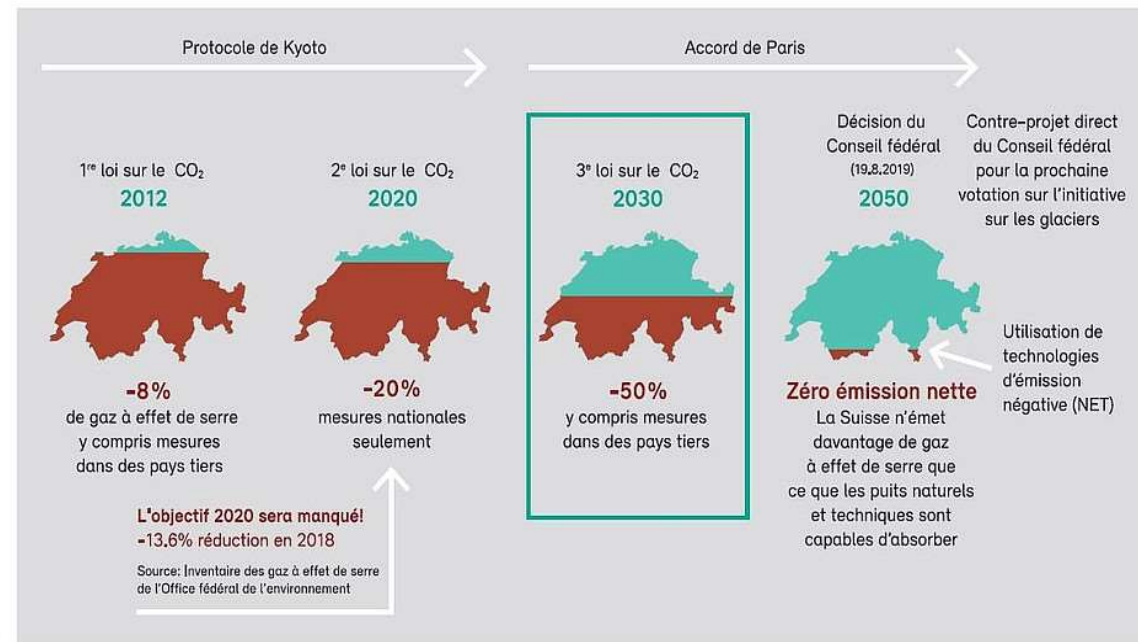


3. Contexte de l'anthropocène

Enjeux d'atténuations

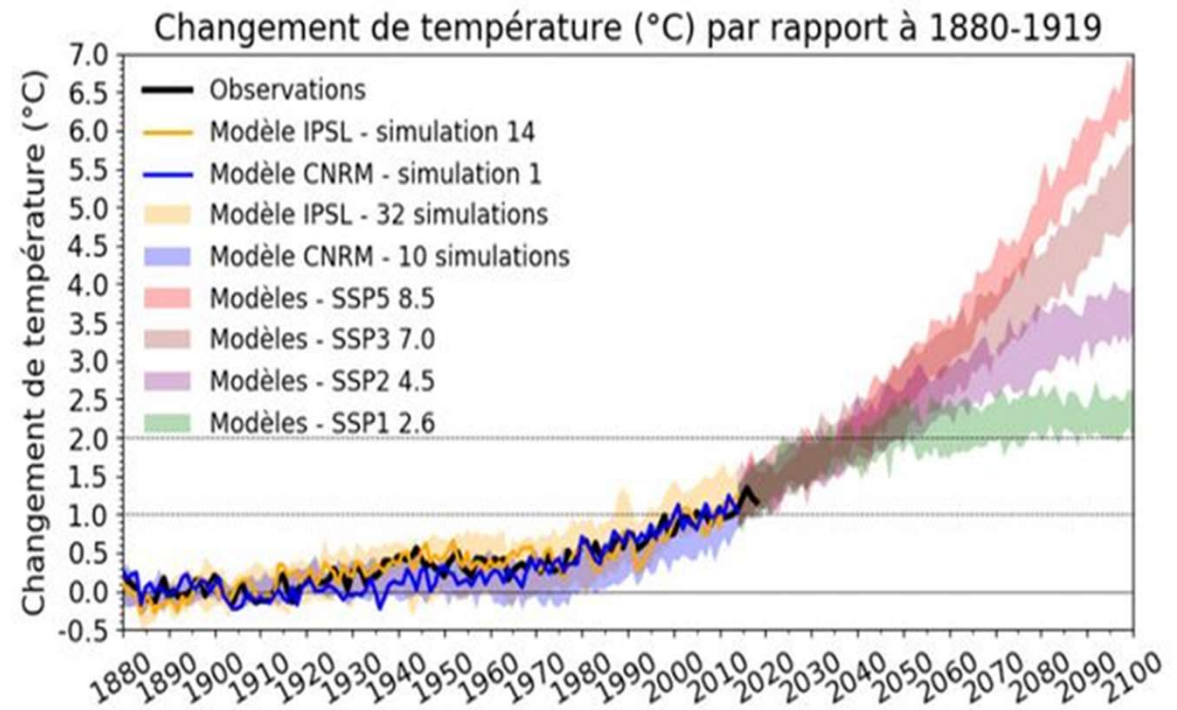
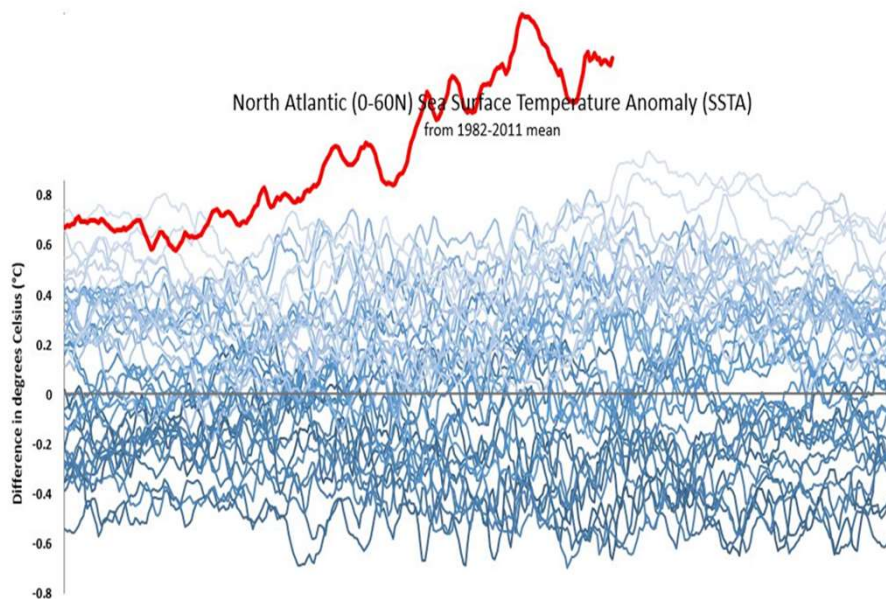


Actualisation des objectifs de réduction



3. Contexte de l'anthropocène

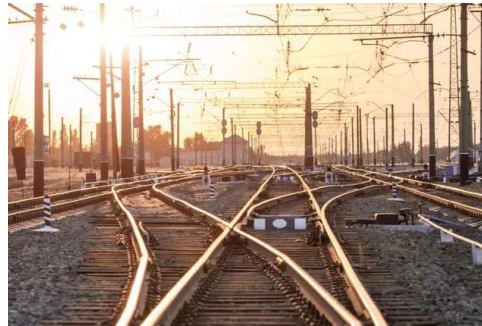
Enjeux d'adaptations



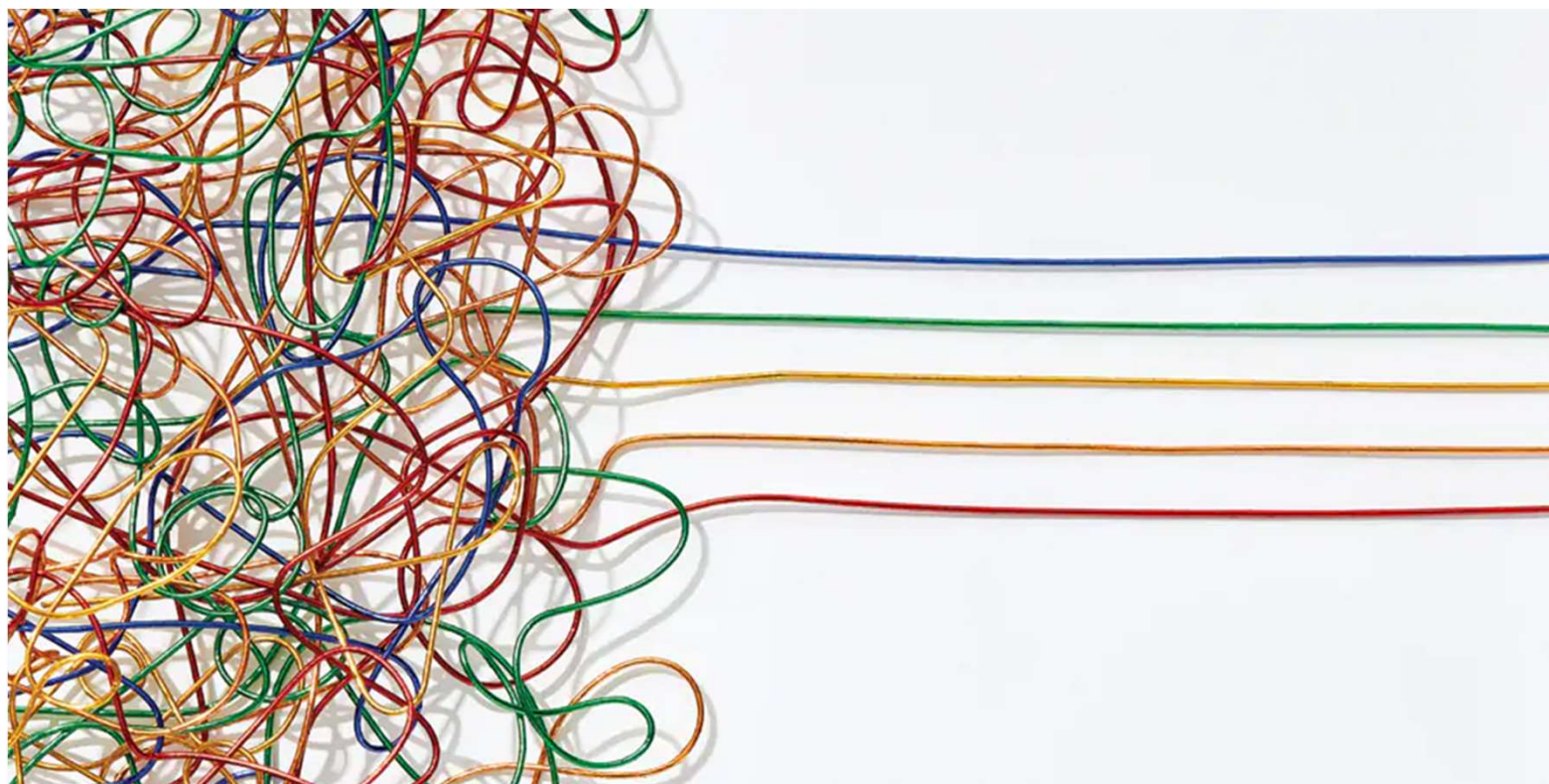
3. Contexte de l'anthropocène

Enjeux d'atténuations & d'adaptation :

Accentuation des fréquences et intensités : canicules, inondations, tempêtes, ruptures



4. Prospective et résilience



Une décennie de transition

Global Risks Report 2023

Top 10 Risks

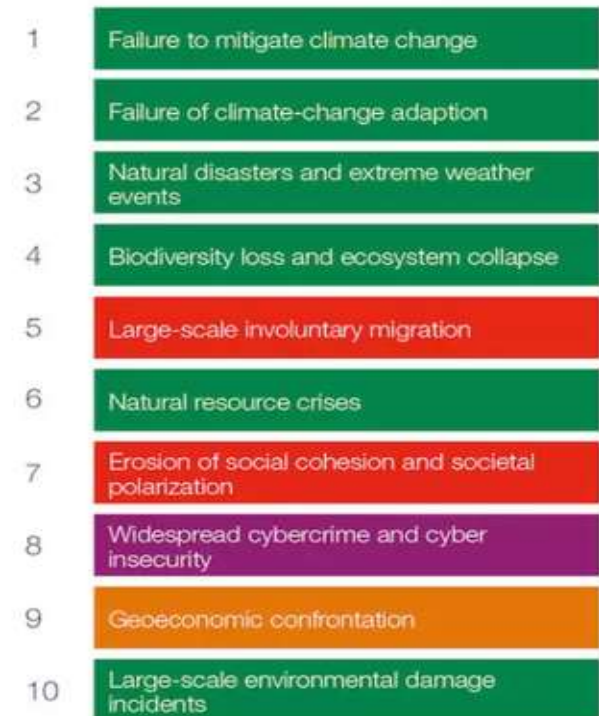
“Please estimate the likely impact (severity) of the following risks over a 2-year and 10-year period”



2 years



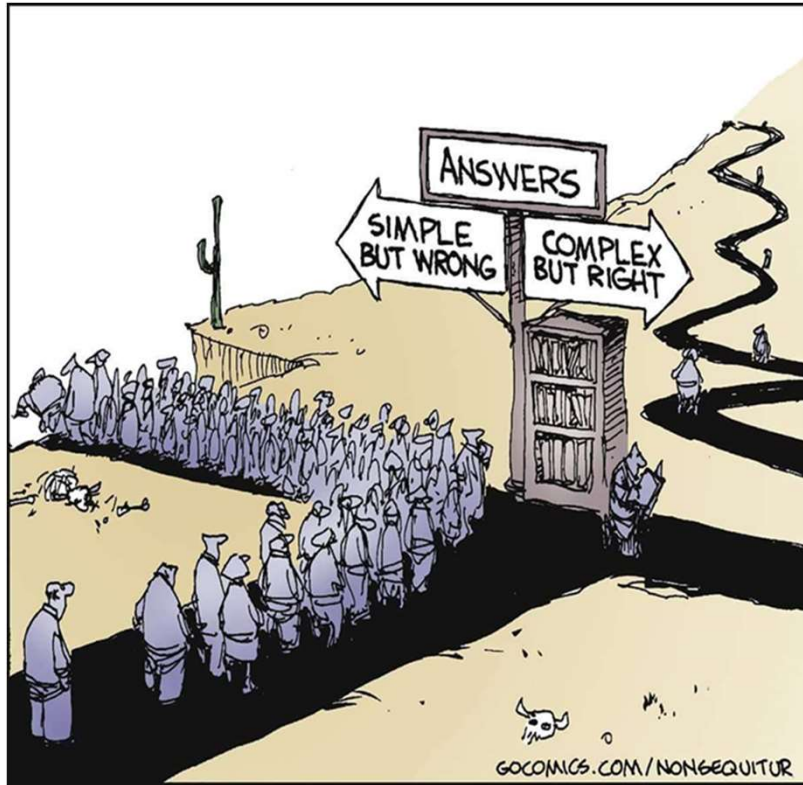
10 years



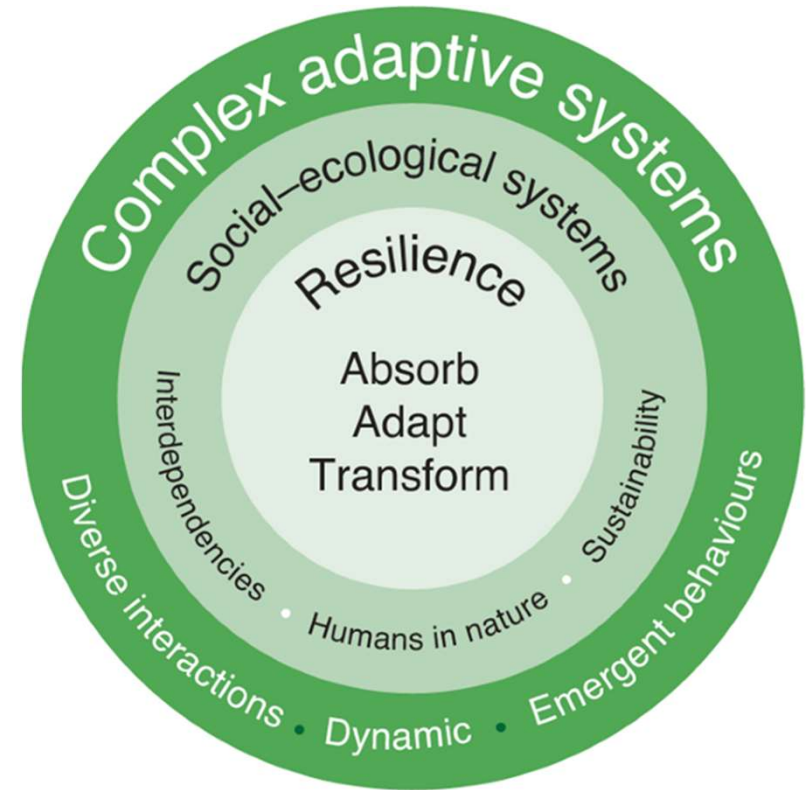
Risk categories

■ Economic ■ Environmental ■ Geopolitical ■ Societal ■ Technological

4. Prospective et résilience

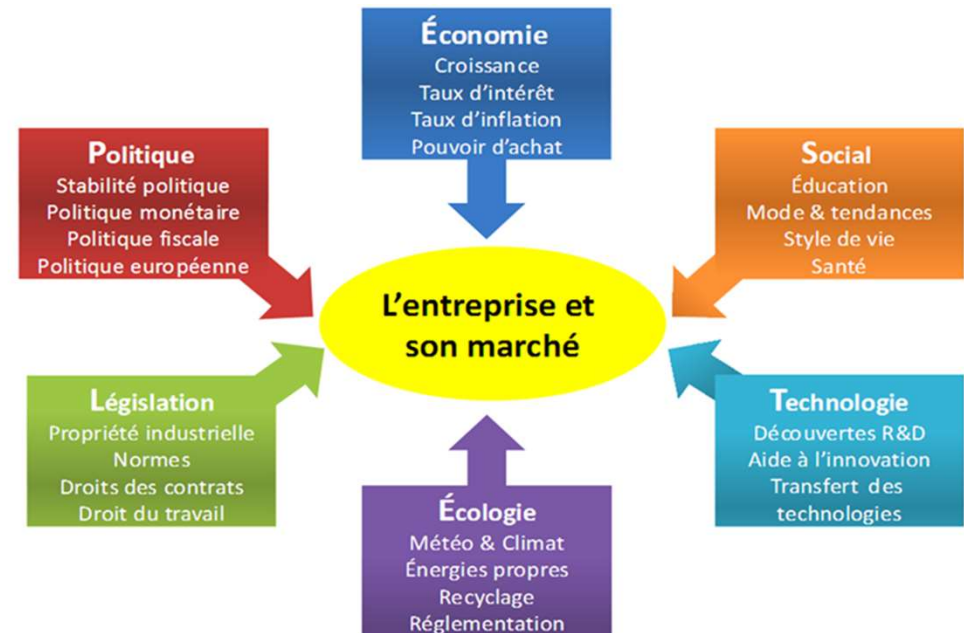


4. Prospective et résilience



Repenser les Temporalités

- 2020–2030 : une décennie de modifications intenses des espaces opérationnels
- Utilisation des scénarios : ruptures, transitions, législations, prix, quantités, priorisations sectorielles, événements extrêmes
- Saisonnalité des activités en question
- Capacités d'anticiper par de l'anticipation climatique et météorologique : les datas climat et énergie comme un nouvel outil de pilotage des opérations





Supply chain



Value chain

Des tensions sociales à prévoir



Modes dégradés

- Discontinuités
- Ralentissement
- Limitations administratives
- Accès aux ressources et mobilisation du personnel
- Question des prix et des marges

Questionner le degré de dégradation et l'alternative de TP comme alternative désirable face à la dégradation

Priorisations

- Nexus eau, énergie, alimentation, santé. Quelles priorités pour les besoins de mobilités ?
- Approche par départements
 - RH
 - Communication
 - Finance / Gestion des risques si existant
- Approche par système

Identification du réseau d'acteurs existants et du réseau potentiel : apprentissage collectif en Suisse Romande.

Prospective 2035 : le recyclage en débat

au-delà de 1 % de croissance annuelle des consommations d'une matière, même le recyclage de la quasi-totalité des déchets n'a qu'un effet dérisoire sur la pérennisation des ressources (les gisements de minerai) et donc aussi sur les impacts cumulatifs de la chaîne d'extraction et de transformation.

En 2020, sur les 100 milliards de tonnes de métaux annuellement consommées, seuls 8,6% se sont vues réutilisées

Gouvernance & circularité

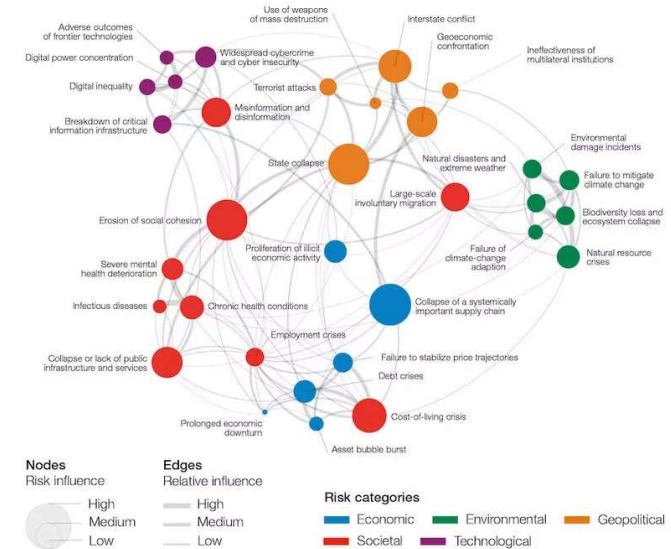
- Gouvernance au sein de l'entreprise : signaux montants et descendants.
- Gouvernance romande ? Ecosystème économiques, administratifs et politiques en convergence, rôle social des TP.
- Gouvernance multiniveau du local jusqu'à l'international: en attente de signaux fédéraux et économiques mais aussi partage de bonnes pratiques pour apprivoiser la radicalité en Suisse Romande.

Quelques liens utiles

- Se former à la prospective et à la systémique :
 - http://www.lapro prospective.fr/dyn/francais/memoire/archives_aleph_cgp/les_docs_aleph/de-jouvenel-h-prospective-un-bref-guide-methodologique.pdf
 - <https://www.weforum.org/reports/global-risks-report-2023/shareables-5748d1ec38>
 - <https://www.epflpress.org/produit/978/9782889153763/prospective>
 - <https://atelierdesfuturs.org/>
 - <https://theshiftproject.org/category/publications/rapports/> et carbon4
 - <https://www.carbone4.com/>
 - https://twitter.com/loic_giaccone/status/1630824411157737473

Global Risks Report 2023

Global risks landscape: an interconnections map



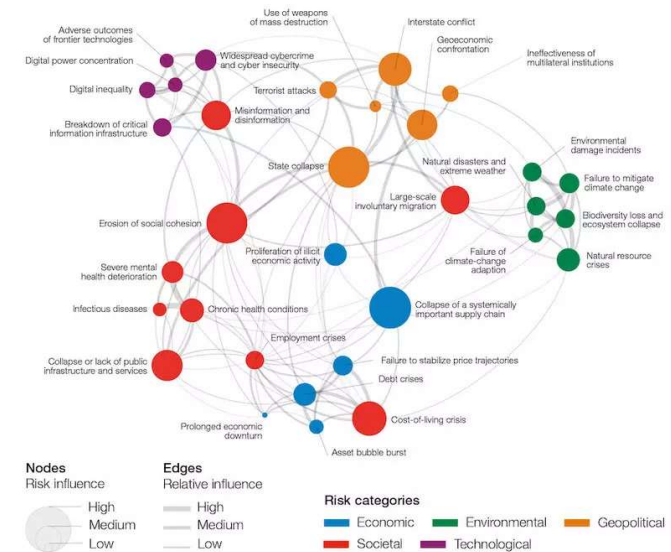
Source: World Economic Forum, Global Risks Perception Survey 2022-2023

Quelques liens utiles

- Se former à la prospective et à la systémique :
 - Cired : <https://www.centre-cired.fr/cired50/>
 - CLI : <https://climateandlife.columbia.edu/>
 - ETH : <https://twitter.com/SiSeneviratne>
 - Finance : <https://www.linkedin.com/feed/update/urn:li:activity:7046570405058211840/>
 - <https://www.linkedin.com/in/david-carlin7/> <https://www.unepfi.org/>
 - https://www.bis.org/topic/green_finance.htm?m=2704
 - <https://www.nature.com/articles/s41558-023-01631-6>
 - <https://www.pnas.org/doi/10.1073/pnas.2108146119>

Global Risks Report 2023

Global risks landscape: an interconnections map



Source: World Economic Forum, Global Risks Perception Survey 2022-2023



PAUSE



CAFÉ

A photograph of a person in a wheelchair, seen from behind, wearing a light-colored long-sleeved shirt and a large green backpack. The person is on a metal bridge with a railing, overlooking a body of water and hills under a blue sky with light clouds. A blue diagonal graphic element is overlaid on the left side of the image.

ti

L'innovation au
service des
personnes à besoins
spécifiques (PBS)

La Différence

La Différence
=
Danger

3 histoires, 3 vérités contre-intuitives

Marc, paraplégique



Sophie, sourde



Laura, vacancière



3 histoires, 3 vérités contre-intuitives

Marc, paraplégique

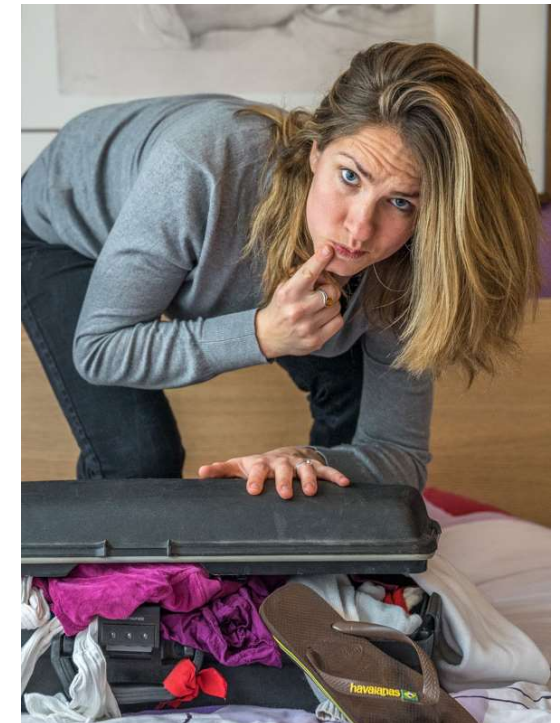


La conformité à la norme n'est pas synonyme d'accessibilité.

Sophie, sourde



Laura, vacancière



3 histoires, 3 vérités contre-intuitives

Marc, paraplégique



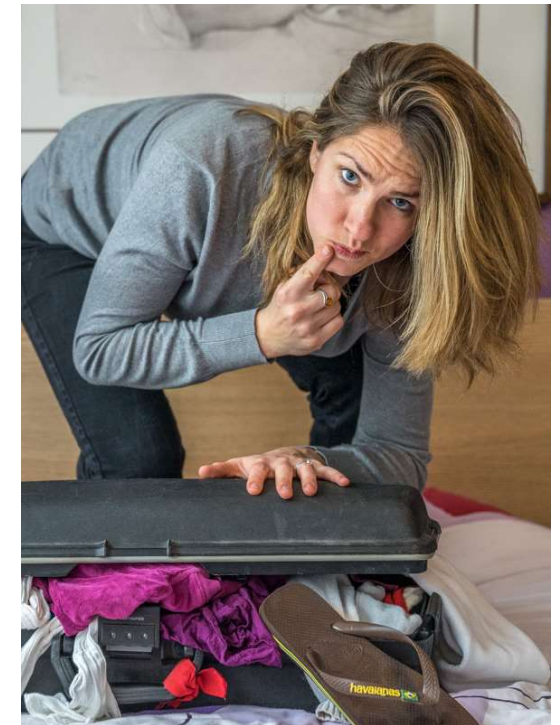
La conformité à la norme n'est pas synonyme d'accessibilité.

Sophie, sourde



Le besoin n'est pas uniquement une question de pente ou d'obstacle physique.

Laura, vacancière



3 histoires, 3 vérités contre-intuitives

Marc, paraplégique



La conformité à la norme n'est pas synonyme d'accessibilité.

Sophie, sourde



Le besoin n'est pas uniquement une question de pente ou d'obstacle physique.

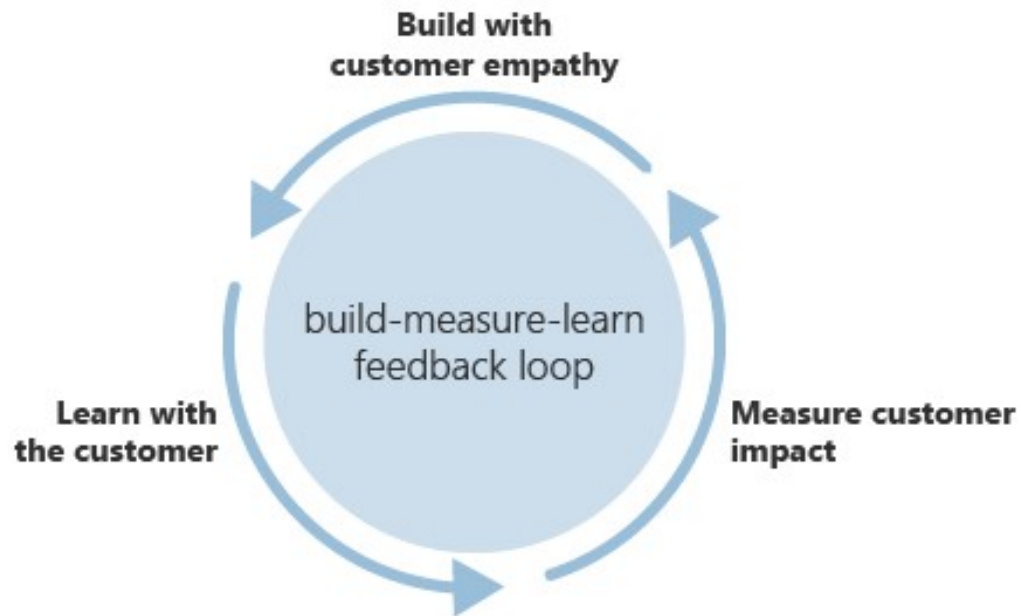
Laura, vacancière



Il faut aller au-delà des Personnes à Mobilité Réduite (PMR)

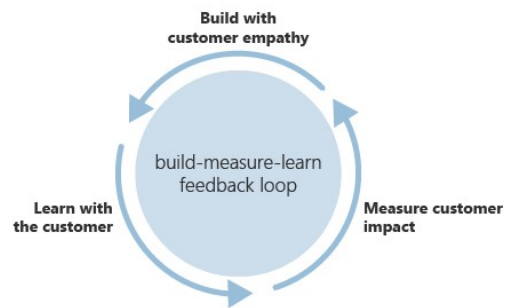
1 situation complexe qui demande humilité

Méthode agile (design thinking)

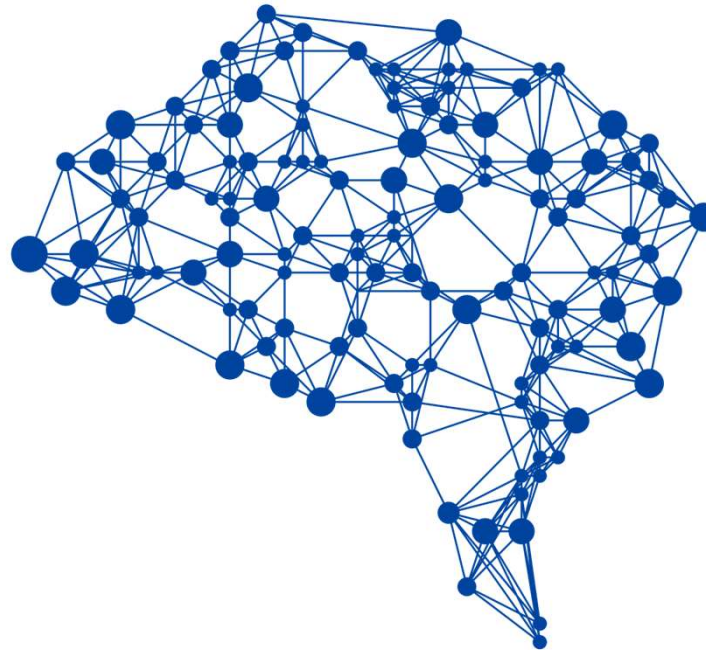


1 situation complexe qui demande humilité

Méthode agile (design thinking)

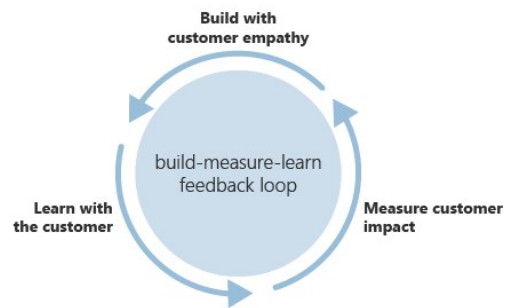


Intelligence Collective

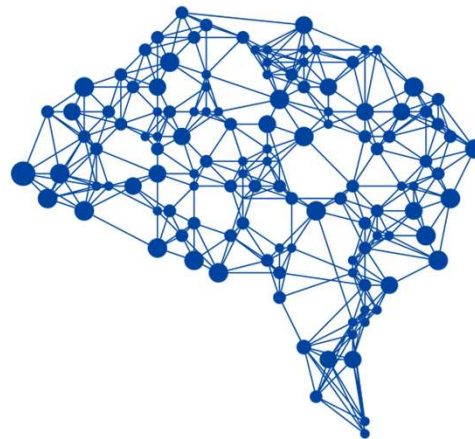


1 situation complexe qui demande humilité

Méthode agile (design thinking)



Intelligence Collective



Innovation Organisationnelle

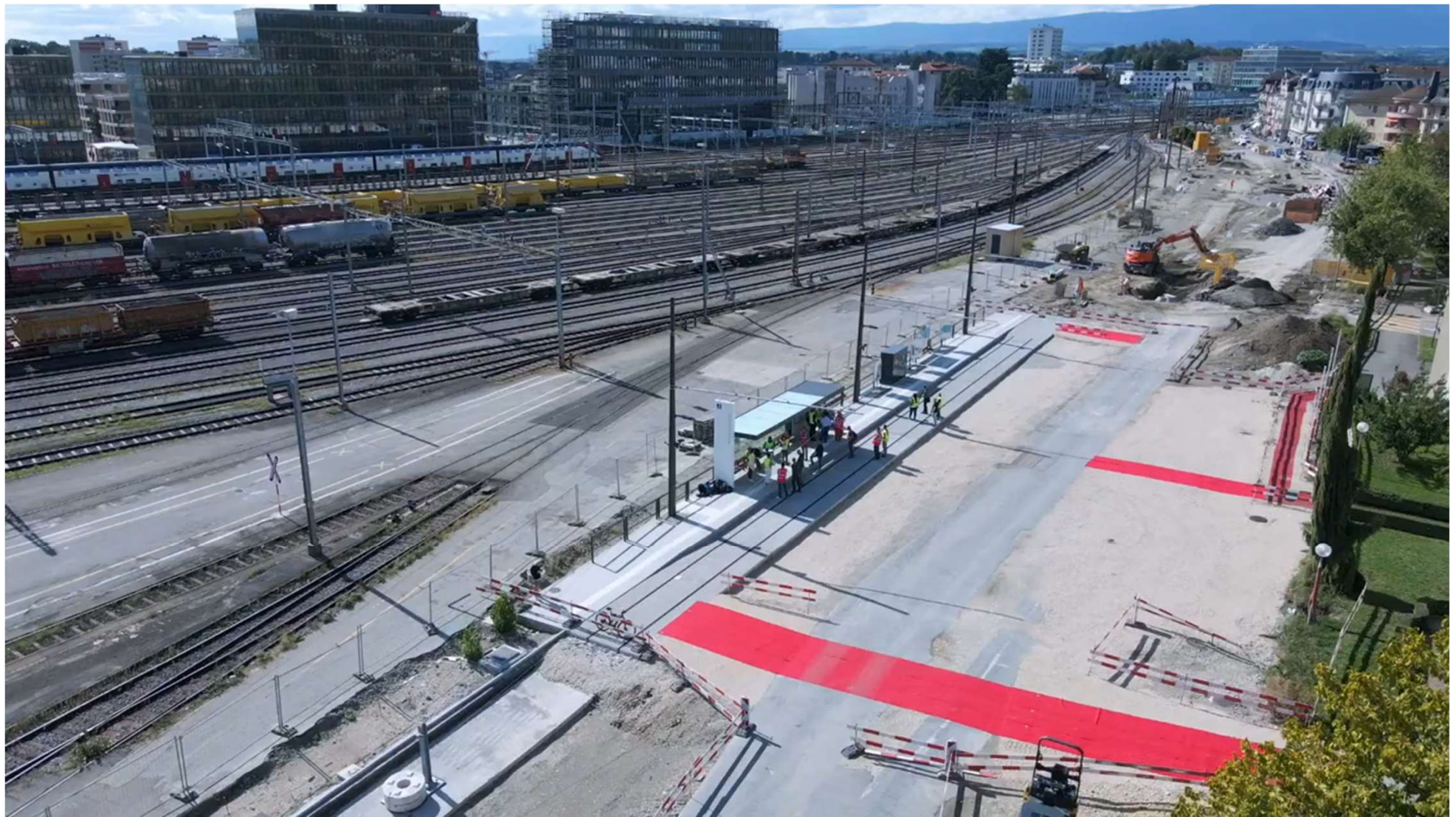


RESPECTER LA LHAND NE GARANTIT PAS L'ACCESSIBILITÉ



OBSERVER, ECOUTER, APPRENDRE ET INTEGRER LES BESOINS DES PBS





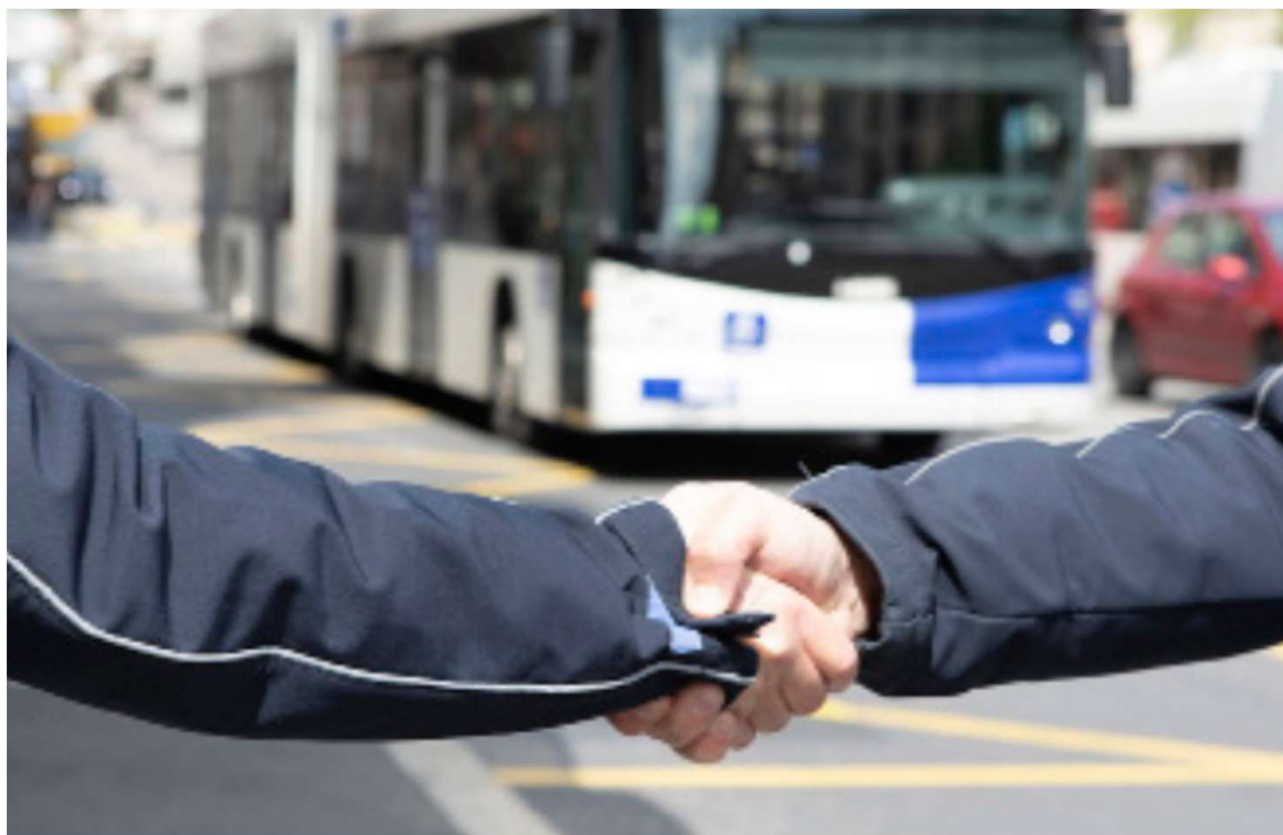
RENDRE LA MOBILITE SIMPLE ET ACCESSIBLE POUR TOUTES ET TOUS



TISSER DES LIENS POUR CRÉER UNE COMMUNAUTÉ AFIN D'ÉCHANGER DE MANIÈRE BIENVEILLANTE ET CONSTRUCTIVE



SENSIBILISER NOTRE PERSONNEL TERRAIN À L'ACCOMPAGNEMENT DES PBS



Pour conclure

1. Se reposer sur les normes n'est pas suffisant. Il faut partager et vivre avec ces personnes leur quotidien, leurs difficultés, mais aussi leurs aspirations.
2. Réaliser des petites victoires pour conserver la motivation et le sens de la démarche.
3. L'accessibilité doit être pensée dès le début du projet.
4. L'accessibilité bénéficie à tous nos client·e·s, pas seulement aux personnes à besoins spécifiques.

A photograph of a person in a wheelchair, seen from behind, wearing a light-colored long-sleeved shirt and a large green backpack. The person is on a metal bridge with a railing, overlooking a body of water and distant hills under a blue sky with light clouds. A large blue diagonal shape is overlaid on the left side of the image.

tl

Merci

tl



Notre événement, votre empreinte

Co-construisons les
prochaines
rencontres



Un espace de parole pour exprimer les besoins et attentes (format, thème, défis communs, opportunités de collaboration, etc.) à intégrer dans les prochaines sessions.

4 étapes à venir



**1 – Solo
Brainstorming**



**2 – Mise en
commun**



3 – Priorisation



4 – Tour de table



Outils





#lignes_du_futur



1 - Solo Brainstorming

TEMPS – 5 min

Réflexion solo sur des formats possibles, des types d'activité à faire et des sujets à traiter lors de notre prochaine rencontre.

Instructions





#lignes_du_futur



2 – Mise en commun

TEMPS – 20 min

- Chaque personne vient présenter ses idées au reste du groupe (max 2 min par personne).
- Les idées sont collées sous chaque colonne correspondante
- Ce qui n'est pas compréhensible est expliquée

Instructions





#lignes_du_futur



3 - Priorisation

TEMPS – 5 min

- Chaque personne est invitée à voter pour leurs idées préférées à l'aide de gommettes (6 gommettes par personne)
- Les idées les plus populaires sont mises en haut de la colonne

Instructions





#lignes_du_futur



4 – Tour de table

TEMPS – 10 min

- Chaque table partage une idée de leur table qu'ils ont trouvée la plus pertinente / intéressante à partager

Instructions

ON A FINI !



C'est quoi la suite ?



tl



Merci

Alain Pillet | Mathieu Menet

laruche@t-l.ch



ti

Le mot de la fin





Merci de votre participation !