
Multifunktionsabteil

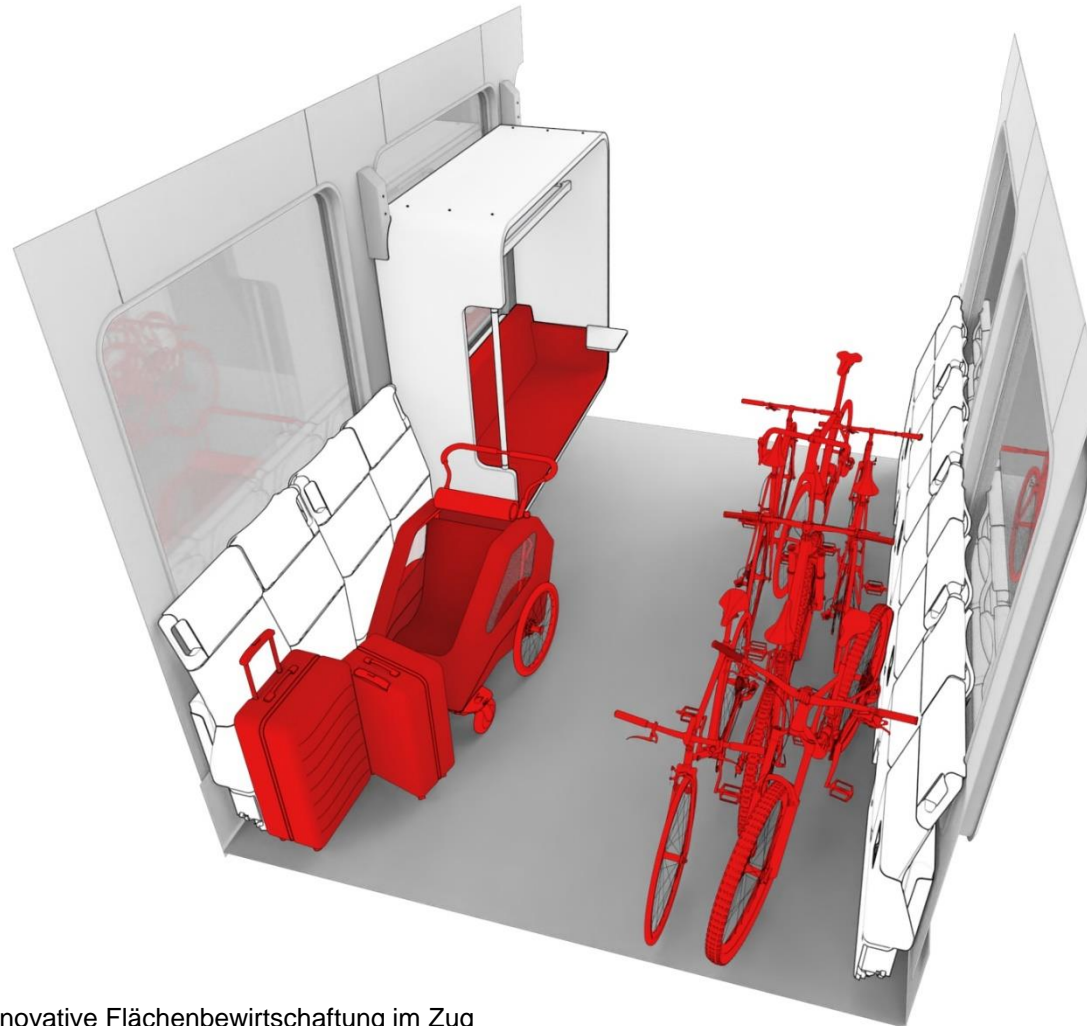
Innovative Flächenbewirtschaftung im Zug

Kundenbedürfnisse ändern schnell... Innenausstattungen nicht



- Beschleunigter Wandel von Kundenbedürfnissen trifft auf Beschaffungszyklen von Schienenfahrzeugen
- Angebotsdifferenzierung im Kontext geltender Normen sowie technischen Randbedingungen (Bestandsfahrzeuge)

Der Raum ist da, aber der Platz fehlt...



Pilotprojekt



Evaluationskriterien



Kundenrückmeldungen

Stand Ende Februar 2024

Stimmungen (weiche Faktoren)

***Bitte weiterverfolgen
gelungen, super, genial
Design & Material gefallen sehr gut***

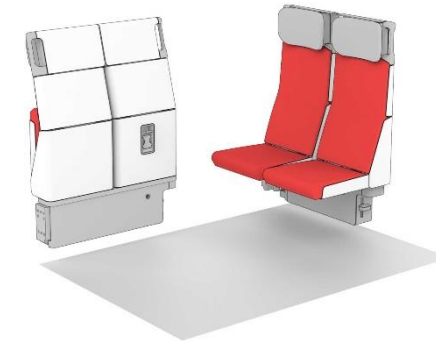
***Gemütlich & Komfortabel (Modul)
Endlich eine Lösung
Mehrwert fürs Veloticket
Würde öfters den Zug nehmen***

Merkmale (harte Faktoren)

***Sitzpolster zu hart
Große Tische super
Fehlende Armlehne***

***Sicherungselement für Fahrrad fehlt
Steckdosen wären gut
Sitzbank müsste bei der Tür sein (Rollator)
Lösung bitte auch in der 1. Kl.***

Testen, beobachten, verstehen, weiterdenken ...



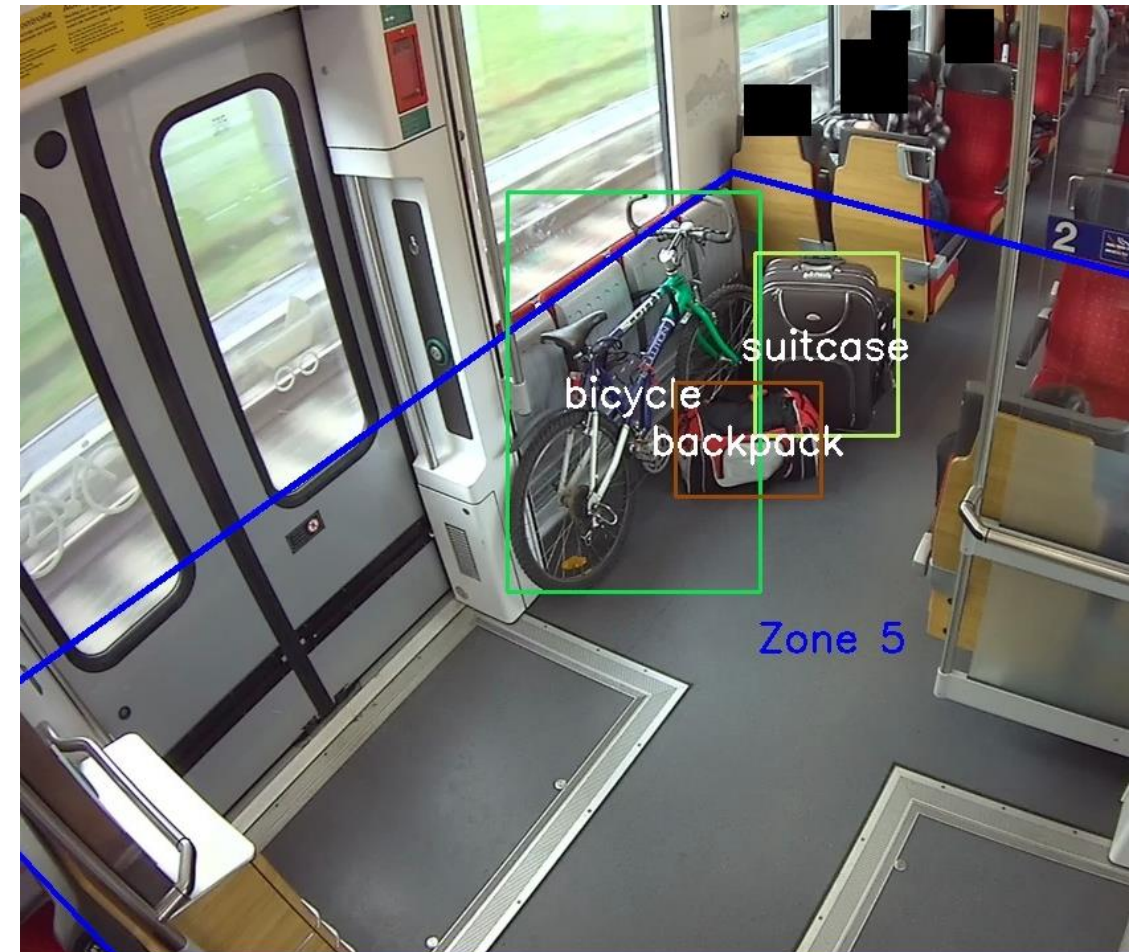
Funktionsmuster > **P-Typ** > Vorserie



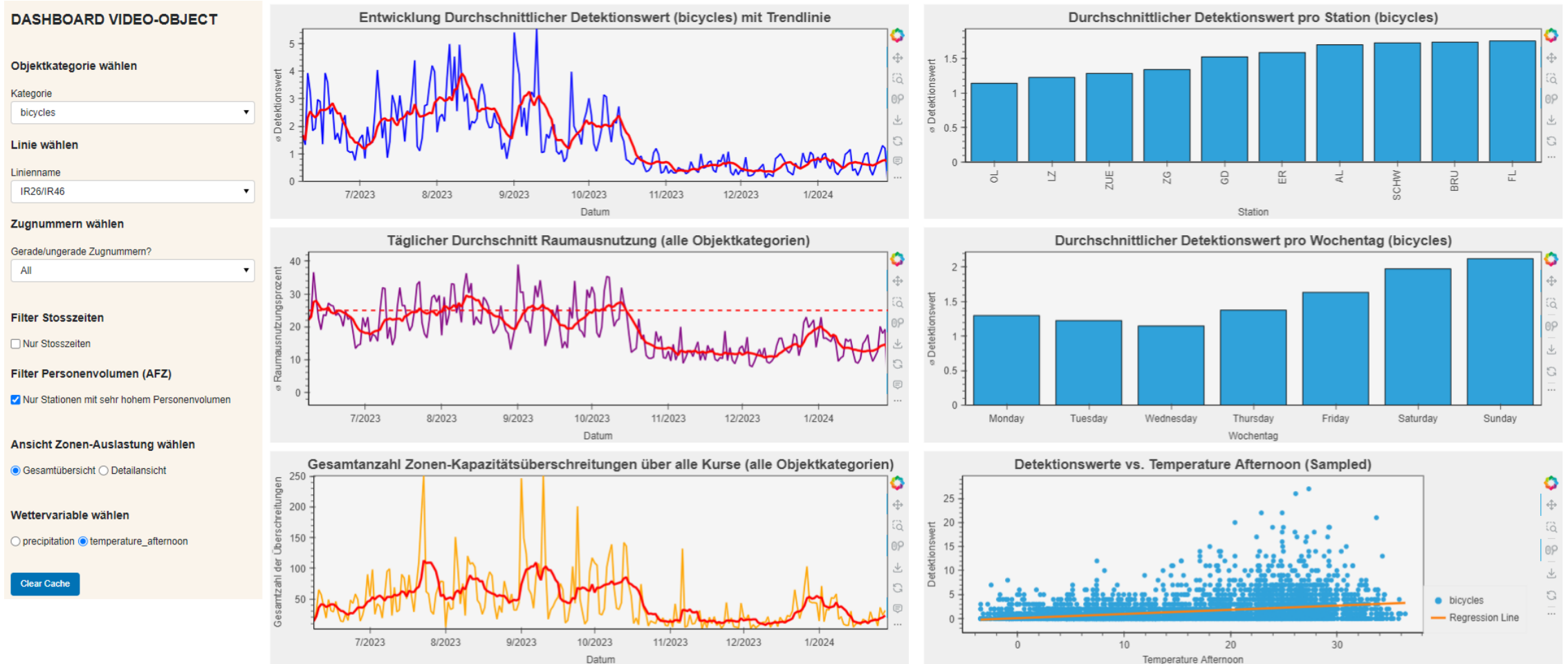
Konzeptvarianten > **P-Typ** > Serie

Pilotierung Video-Objekterkennung im Zug

- Erforschung des Potenzials der automatisierten Video-Objekterkennung
- Gewinnung von flächendeckenden Auslastungsdaten, wo bisher nur Stichproben existierten
- Auswertung der Daten zur Erkennung von Mustern und Erstellung von Prognosen
- Ziel: Datengrundlage für die Bewirtschaftung der Multifunktionsfläche schaffen



Pilotierung Video-Objekterkennung im Zug



Besichtigung

Herzliche Einladung zu den «Tagen der rollenden Tür» unseres Flirt 2 auf den S-Bahn-Linien S17/S4 zwischen

Rapperswil – Ziegelbrücke – Sargans – St. Gallen – Rapperswil

- **Mittwoch, 15. Mai 2024**
- **Mittwoch, 5. Juni 2024**
- **Donnerstag, 27. Juni 2024**

Zusätzlich präsentieren wird das Projekt an folgenden Veranstaltungen:

- **Samstag/Sonntag, 25./26. Mai 2024** **Cycle Week, Zürich**
- **Samstag/Sonntag, 21./22. September 2024** **Bikeside, Einsiedeln**

Kontakt Daten

Innovative Flächenbewirtschaftung im Zug

Sandra Dietsche

sandra.dietsche@sob.ch

Tel. +41 58 580 74 03

erfindergeist
Engineering & Produktdesign



Schweizerische Eidgenossenschaft
Confédération suisse
Confederazione Svizzera
Confederaziun svizra

Bundesamt für Verkehr BAV

Video-Objekterkennung

Markus Erne

markus.erne@sob.ch

Tel. +41 58 580 76 50



VÖV UTP
Verband öffentlicher Verkehr
Union des transports publics
Unione dei trasporti pubblici

Multifunktionsabteil

